

CURTAIN + PRINT

manuel



DE L'IMAGE AU TISSU POUR RIDEAUX PERSONNALISÉS

Vescom Curtain+Print peut apporter une touche personnelle et unique à l'ambiance et à l'identité d'un espace. Imprégnant les intérieurs de tactilité et de confort, nos solutions de rideaux et de voilages imprimés numériquement peuvent réguler la lumière et la température, atténuer la réverbération et l'espace lui-même, ou encore connecter ou diviser une pièce. Ils permettent d'adapter nos espaces pour contribuer à la productivité et au bien-être - le tout avec une esthétique personnalisée.

Nos rideaux et voilages imprimés numériquement présentent un aspect et un toucher complètement naturels tout en étant fabriqués à partir de polyester ignifuge afin de répondre aux normes mondiales les plus strictes pour les bâtiments publics. Comme nous fabriquons la plupart de nos tissus dans notre usine allemande de tissage, nous avons une connaissance approfondie de la construction des tissus et pouvons garantir la qualité de nos matériaux. En combinant ces connaissances avec l'expertise acquise au cours de nombreuses années de production de revêtements muraux imprimés numériquement, nous créons sur demande des tissus pour rideaux et voilages imprimés numériquement de la plus haute qualité.

Ce manuel vous guide tout au long du processus de transformation de votre image en un tissu pour rideaux personnalisés. Nous vous expliquons comment préparer vos images, sélectionner votre tissu et compiler vos spécifications avant de confier le projet à notre équipe d'experts qui le traduira en un résultat parfait.

table des matières

ÉTAPE 1 préparation de l'image

4

- fichiers pixelisés 5
- fichiers vectorisés 7
- combinaison de fichiers pixelisés/
vectorisés et de polices de caractères 8
- profils de couleur 9
- répétition de motifs sans couture 10
- répétition d'images sans couture 11

ÉTAPE 2 choisissez votre tissu

12

- ignifugation 13
- installation à hauteur de la pièce ou standard 14
- largeur imprimable 15
- association de couleur avec la collection
standard 16
- rideaux occultants et obscurcissants 17
- imprimables 18
- voilages acoustiques imprimables 19
- lavabilité 20
- STANDARD 100 d'OEKO-TEX® 21
- Certification IMO 22

ÉTAPE 3 compiler votre cahier des charges

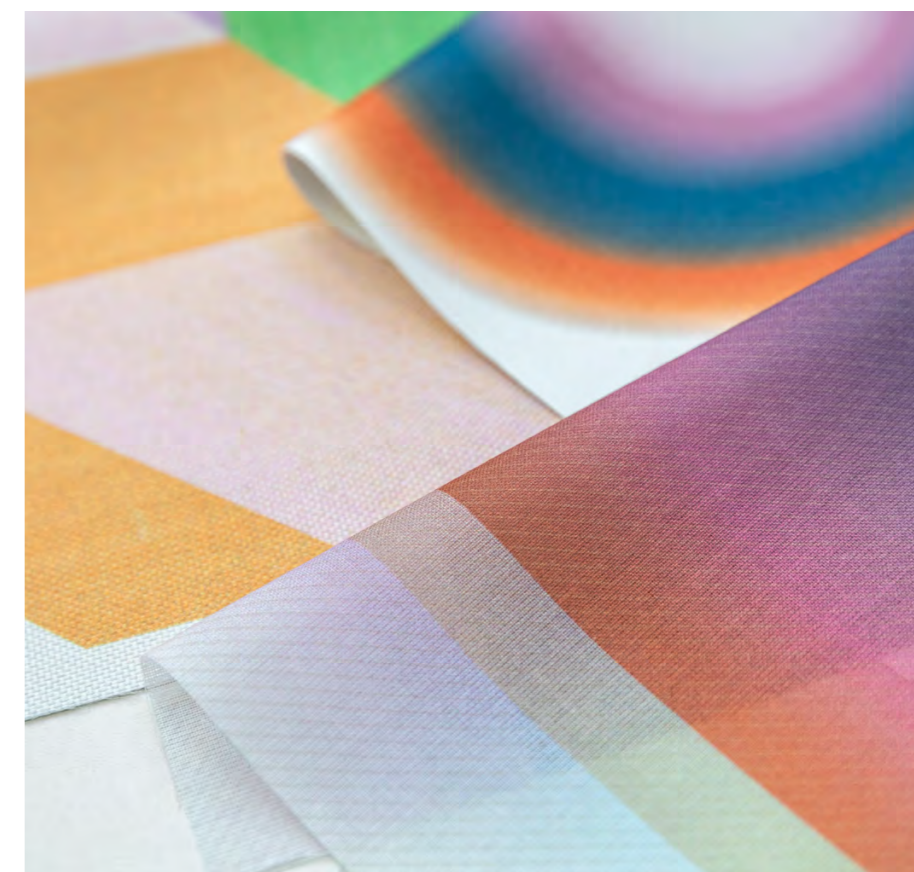
22

ÉTAPE 4 traduction de l'image en tissu pour rideaux imprimés

23

ÉTAPE 5 production

24



aperçu des caractéristiques techniques

25

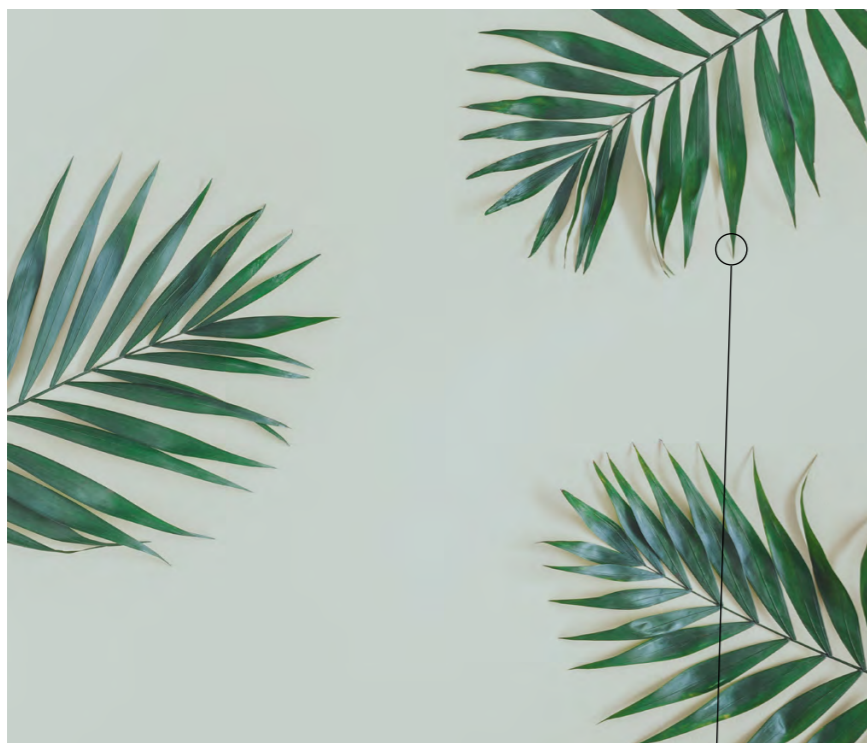




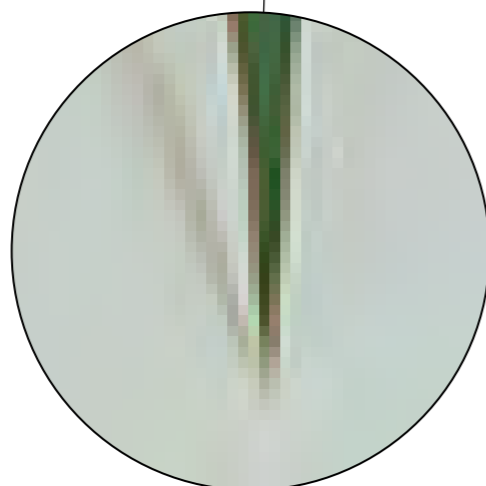
ÉTAPE 1 préparation de l'image

Que vous nous fournissiez des images réalistes ou abstraites - un motif, une structure ou un dessin, ou même un texte - nous les traduirons en un rideau ou un voilage à la couleur et/ou au motif parfaits en fonction de vos besoins (acoustique, occultant ou tamisant).

Cette section contient tout ce que vous devez savoir sur les exigences en matière d'images : **formats de fichier, profils de couleur, proportions et répétitions.**



Exemple d'une photo
en format pixelisé



Exemple d'une illustration
en format pixelisé



Une vue agrandie montre que
l'image est composée de pixels.

FICHIERS PIXELISÉS

Les fichiers pixelisés sont constitués de nombreux carrés ou « pixels », chacun ayant sa propre couleur. Lorsque ces carrés de couleur sont affichés en masse et à une taille suffisamment petite, ils forment une seule image et non des pixels individuels. Les photos numériques sont toujours des fichiers pixelisés, mais les illustrations peuvent également être créées ou enregistrées dans ce format. L'inconvénient des fichiers pixelisés est que des blocs peuvent apparaître sur l'image lorsqu'elle est agrandie.

Afin de garantir les meilleurs résultats possibles pour Vescom Curtain+Print, nous travaillons avec les normes de qualité suivantes :

Résolution minimale d'un fichier pixelisé : 30 PPI à l'échelle 1 :1 ou 300 PPI à l'échelle 1 :10

Résolution optimale d'un fichier pixelisé : 150 PPI à l'échelle 1 :1

**Formats de fichiers pixelisés courants :
.JPEG, .TIFF, .PSD, .RAW**

Lorsque la qualité d'un fichier pixelisé est trop faible, les pixels deviennent visibles à l'œil nu. C'est ce qu'on appelle une image pixelisée.



Exemple d'une image pixelisée

La résolution des images peut être améliorée, mais cela ne permettra pas d'obtenir une impression de bonne qualité si la qualité du fichier image original est trop faible.

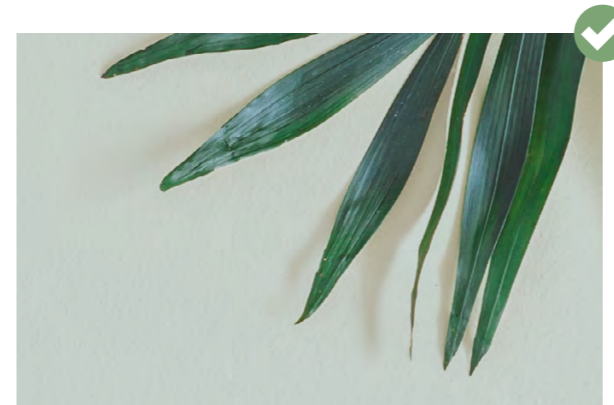


Image de bonne qualité

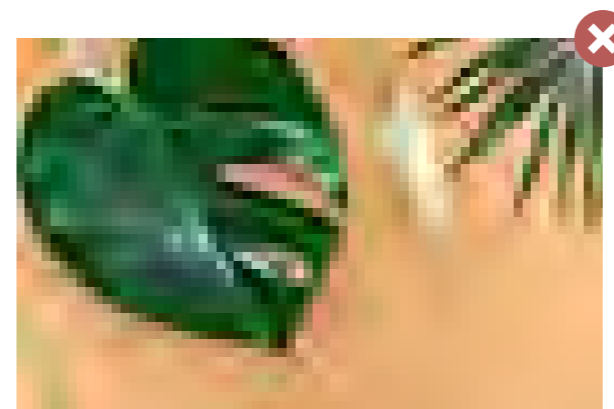


Image de mauvaise qualité

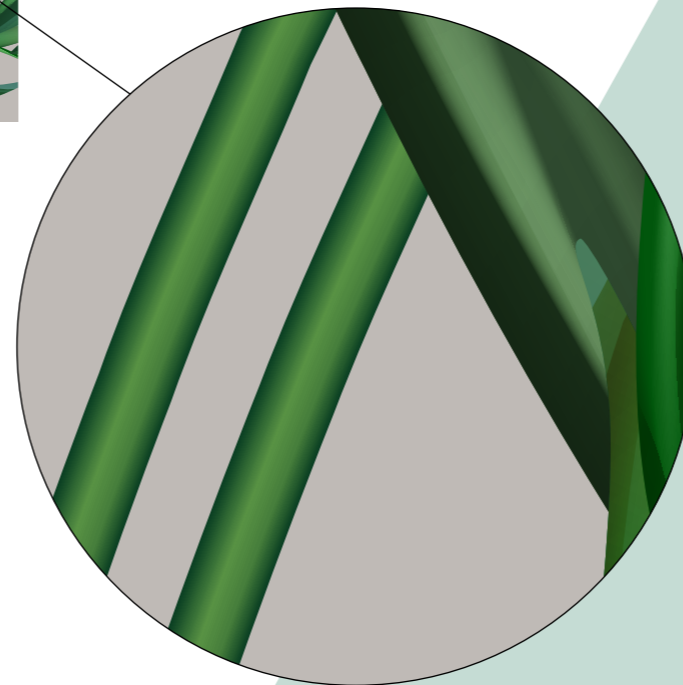


Image de mauvaise qualité après la modification de la résolution



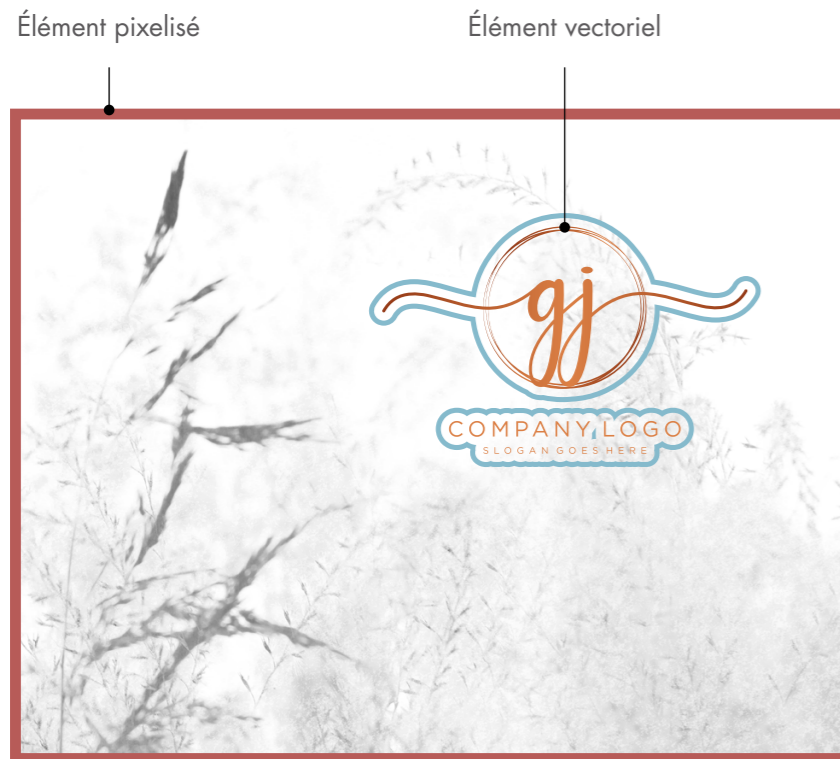
Exemple d'une illustration en format vectorisé

Quel que soit le degré d'agrandissement, l'image reste nette.



FICHIERS VECTORISÉS

Les fichiers vectorisés sont essentiellement des dessins techniques numériques. Ils sont créés à l'aide de formules mathématiques qui établissent des points, ou « vecteurs », sur une grille et façonnent les lignes entre ces points. Les éléments vectoriels peuvent être mis à l'échelle à l'infini sans jamais perdre en netteté et en qualité. **Les logos, icônes et autres types de dessins au trait sont souvent réalisés sous forme de graphiques vectoriels.**



Une combinaison d'éléments pixelisés et vectoriels

Police incluse

PilGi font

Affichage correct de la police

Police non incluse

PilGi font

Affichage incorrect de la police

COMBINAISON DE FICHIERS PIXELISÉS/VECTORISÉS ET DE POLICES DE CARACTÈRES

Certains fichiers contiennent à la fois des éléments pixelisés et vectoriels - par exemple, lorsqu'un texte ou des illustrations sont appliqués à une image photographique. Lorsque vous travaillez avec des polices de caractères, veuillez les inclure dans des fichiers séparés dans le paquet de livraison ou vous assurer qu'elles sont « encadrées » (une commande du logiciel de graphisme vectoriel qui convertit les polices en graphiques) dans le fichier image. Cela permettra de s'assurer que les polices sont affichées correctement pour l'impression. Les extensions les plus courantes des fichiers de police sont .TTF et .OTF. S'il n'est pas possible d'intégrer une police utilisée dans la maquette, l'apparence de la police sera modifiée et le résultat sera différent de celui escompté.

Veuillez noter que lorsqu'un élément est réalisé dans un format pixelisé, le fait de l'enregistrer dans un format de fichier vectorisé ne convertira pas cet élément en un élément vectoriel. Il sera simplement inclus en tant qu'élément pixelisé dans le fichier vectorisé.

Formats de fichiers vectorisés courants : .AI, .EPS, .PDF. Les fichiers .AI et .EPS sont principalement utilisés pour les éléments vectoriels, mais peuvent également contenir des éléments pixelisés. Le format le plus courant pour les fichiers combinés est le .PDF.



PROFILS DE COULEUR

Les imprimantes de Vescom fonctionnent en CMJN, ce qui signifie que toutes les couleurs visibles sur l'impression sont composées de quatre couleurs : cyan (C), magenta (M), jaune (J) et noir (N ou K, qui signifie couleur clé).

Pour que l'impression des couleurs soit la plus cohérente possible, nous travaillons dans le profil de couleur FOGRA39 destiné à l'impression CMJN et calibrons nos machines selon la norme DIN/ISO.

Les autres profils de couleur tels que RGB seront convertis en CMJN avant l'impression. Pour les couleurs textiles Pantone, nous pouvons estimer la couleur correcte en les comparant avec nos nuanciers. Gardez à l'esprit que de légères différences peuvent se produire et que toutes les couleurs ne peuvent pas être reproduites de manière exacte en CMJN en raison des pigments utilisés, notamment pour les couleurs vives.

Remarque : Nous déconseillons d'imprimer des couleurs unies, car leur uniformité ne peut pas être garantie. Si vous souhaitez imprimer une couleur unie, combinez-la toujours avec une structure dans le fichier image.



Motif unique



Motif répété



Exemple A d'un motif répété



Exemple B d'un motif répété



Motif unique

RÉPÉTITION DE MOTIFS SANS COUTURE

En plus des images individuelles, nous pouvons imprimer des motifs sans couture : des images identiques qui peuvent être placées côte à côte pour produire un motif plus grand sans aucune couture visible ni aucune interruption de contenu. Ainsi, l'image peut être répétée à l'infini. L'illustration montre comment un motif unique peut être transformé en un motif répété.

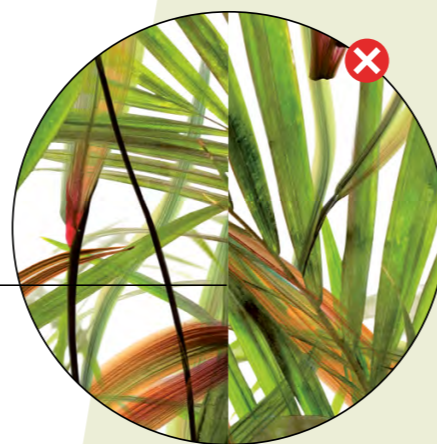
Vous pouvez soit obtenir votre image avec une répétition sans couture, soit travailler avec le soutien de notre équipe de conception interne experte pour transformer votre image unique en un motif répété sans couture.



Exemple A : répétition de l'image sans couture



Exemple B : répétition de l'image avec couture



RÉPÉTITIONS D'IMAGES SANS COUTURE

Comme les motifs, les images peuvent également être répétées sans couture. En revanche, contrairement aux répétitions de motifs sans couture, les répétitions d'images sans couture se produisent souvent uniquement à l'horizontale. Les images qui n'ont pas les mêmes proportions que les mesures du tissu imprimé pour rideaux souhaité doivent être répétées, recadrées, agrandies, étirées ou comprimées pour être adaptées. Cela peut affecter à la fois la qualité de l'image et la façon dont elle est recadrée. Vous trouverez des exemples du processus de répétition d'une image, ainsi que les conséquences d'une répétition avec couture.

Vous pouvez soit obtenir votre image avec une répétition sans couture, soit travailler avec le soutien de notre équipe de conception interne experte pour transformer votre image unique en une image répétée sans couture.

ÉTAPE 2

choisissez votre tissu

Vescom Curtain+Print est disponible dans une gamme de **sept tissus structurés différents avec des solutions fonctionnelles diverses**, un mélange de tissages denses et ouverts, d'options solides et transparentes, et de fils mats et brillants. De l'aspect naturel du voilage transparent Swan+Print au tissage serré du rideau occultant Bedra+Print en passant par l'offre acoustique Marmara+Print, qui présente un côté mat et un côté brillant.

Attention : L'impression recto verso est impossible. Les images imprimées seront visibles sur les deux faces des tissus transparents.

bedra+print

8061.01

dim
out

nila+print

8064.01

black
out

moroni+print

8062.01

black
out

bray+print

8065.01

black
out

marmara+print

8076.01

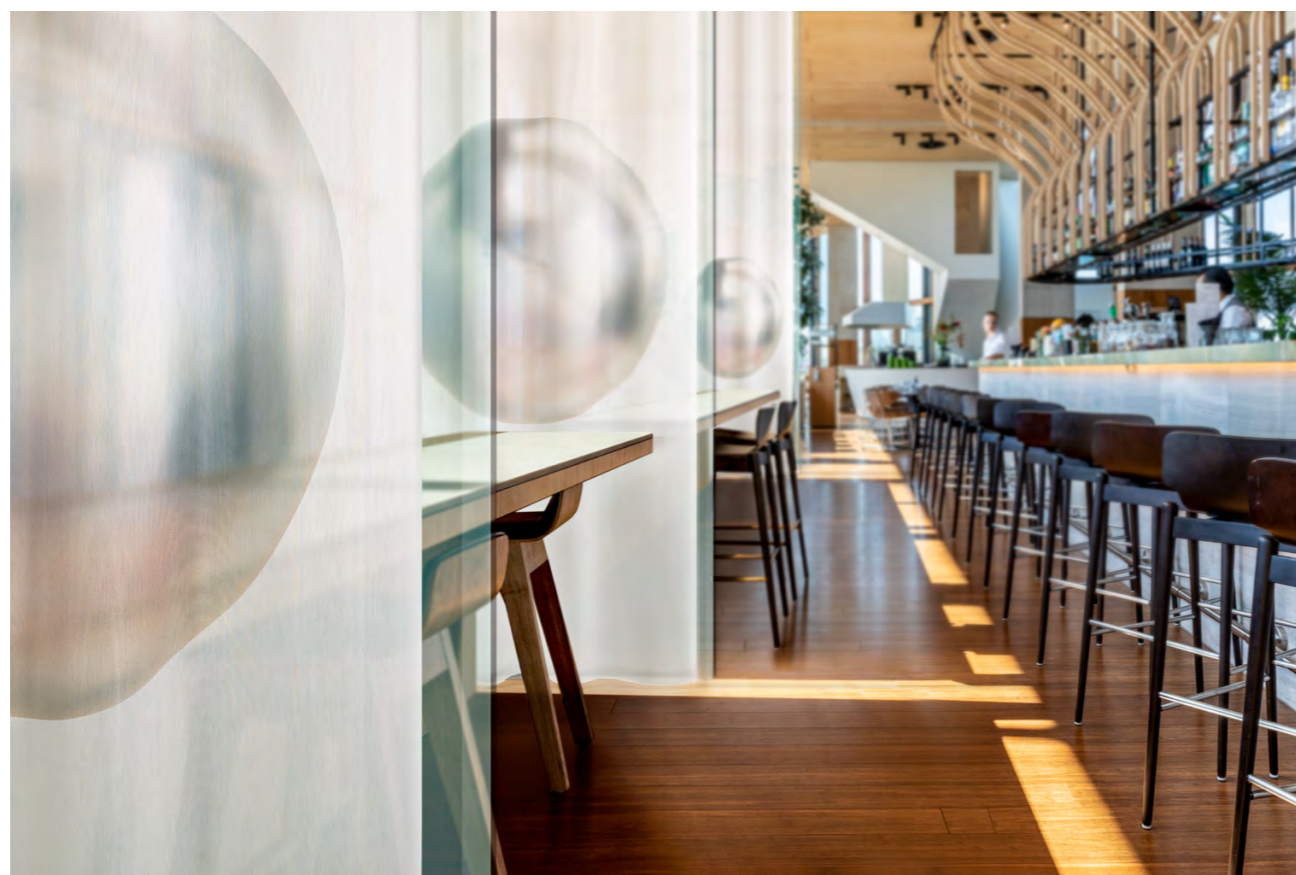
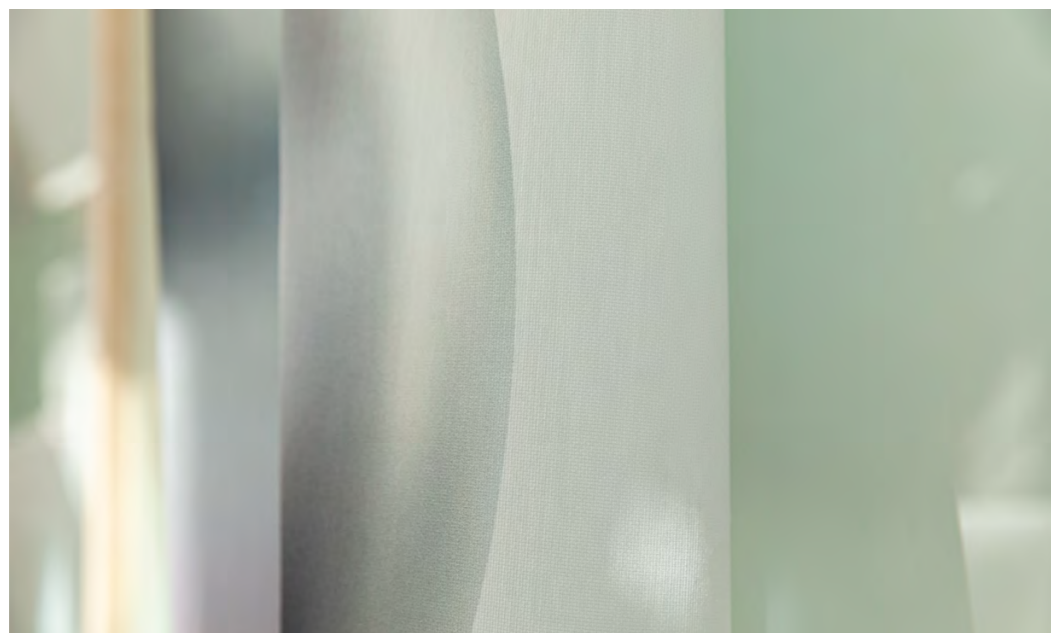
acoustics

swan+print

8084.01

chira+print

8075.01



IGNIFUGATION

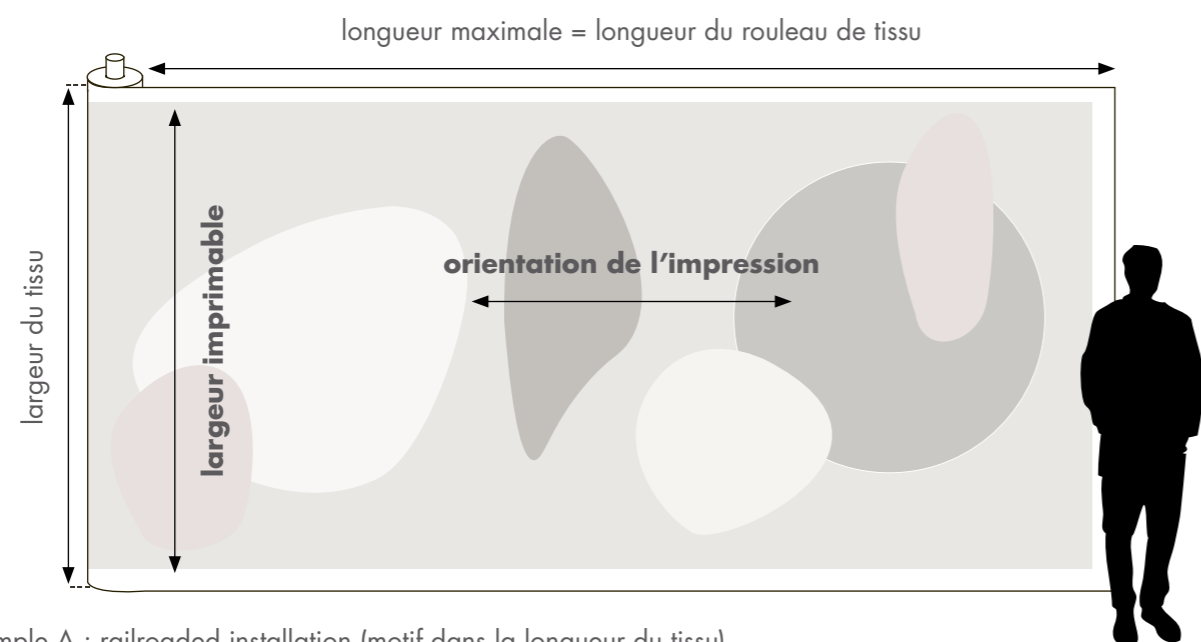
Les rideaux et voilages imprimables Vescom présentent un aspect et un toucher complètement naturels tout en étant fabriqués à partir de polyester ignifuge pour répondre aux normes mondiales les plus strictes pour les bâtiments publics. Notre ignifugation est intégrée dans le fil lui-même plutôt que d'être appliquée en tant que finition, ce qui garantit que la qualité reste en permanence contenue dans nos tissus.

Certifications de Vescom Curtain+Print :

EN 13773, classe 1
 BS 5867-2, type C
 NF P 92 / 503-507, M1*
 DIN 4102, B1
 UNI VF 8456-8457, classe 1
 OMI 2010 FTP partie 7
 NFPA 701
 CAN/ULC S109

* sauf rideaux occultants Bray+Print et Nila+Print

Pour des informations techniques supplémentaires, consultez le Manuel des rideaux et voilages de Vescom. Les certificats et tests officiels pour chaque tissu peuvent être téléchargés sur notre site www.vescom.com.



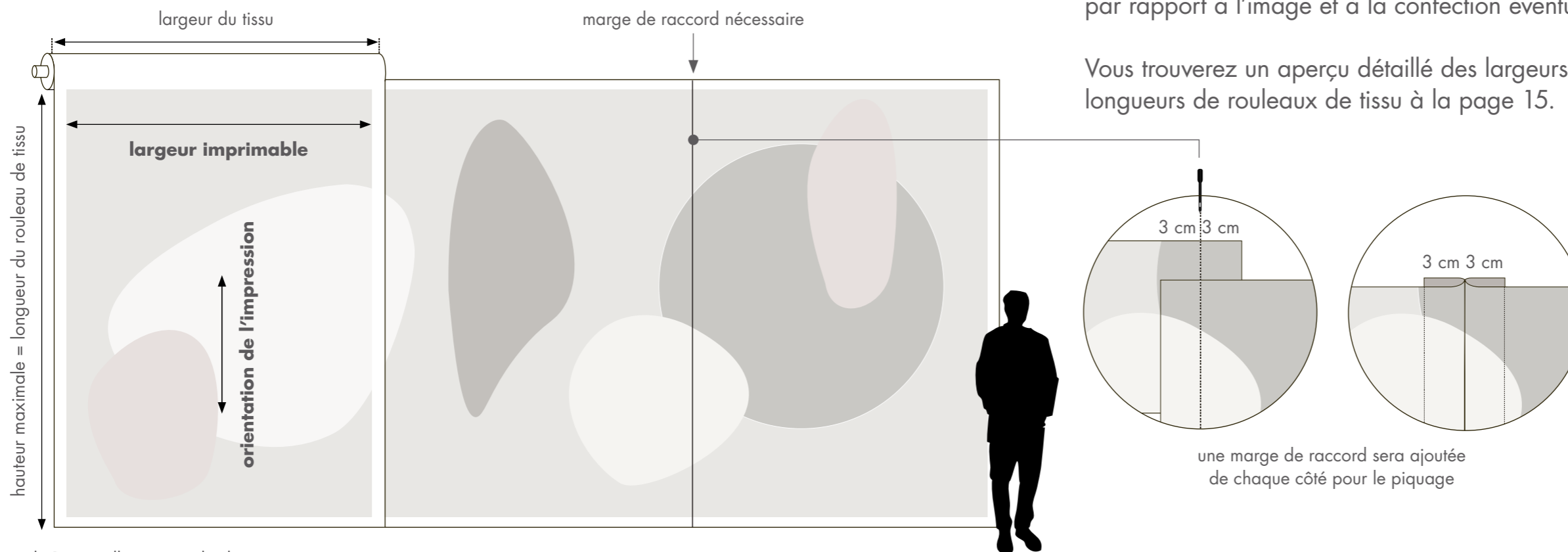
Exemple A : railroaded installation (motif dans la longueur du tissu)

INSTALLATION À HAUTEUR DE LA PIÈCE OU STANDARD

Nos qualités Curtain+Print sont tissées sur un double métier à tisser, leur donnant une largeur imprimable comprise entre 270 cm et 290 cm. Pour obtenir une solution sans couture et économique du sol au plafond, les tissus double largeur peuvent être tournés à 90° de sorte que leur largeur couvre la hauteur de la pièce. Ceci est également appelé « **railroaded installation** » (motif dans la longueur du tissu) (voir exemple A).

Pour les hauteurs de pièces supérieures à la largeur imprimable du tissu, seule une installation standard est possible (voir exemple B). Cette méthode nécessite des raccords, qui devront être pris en compte par rapport à l'image et à la confection éventuelle.

Vous trouverez un aperçu détaillé des largeurs imprimables et des longueurs de rouleaux de tissu à la page 15.



Exemple B : installation standard

une marge de raccord sera ajoutée de chaque côté pour le piquage



Exemple de largeur imprimable Chira+Print

LARGEUR IMPRIMABLE

Chaque tissu Curtain+Print comprend une largeur réelle et une largeur imprimable plus petite (voir le tableau ci-dessous). Veuillez noter que si vous souhaitez combiner des tissus pour rideaux imprimables avec des tissus pour rideaux de la collection standard de Vescom, leurs largeurs seront différentes, même si les produits portent le même nom.

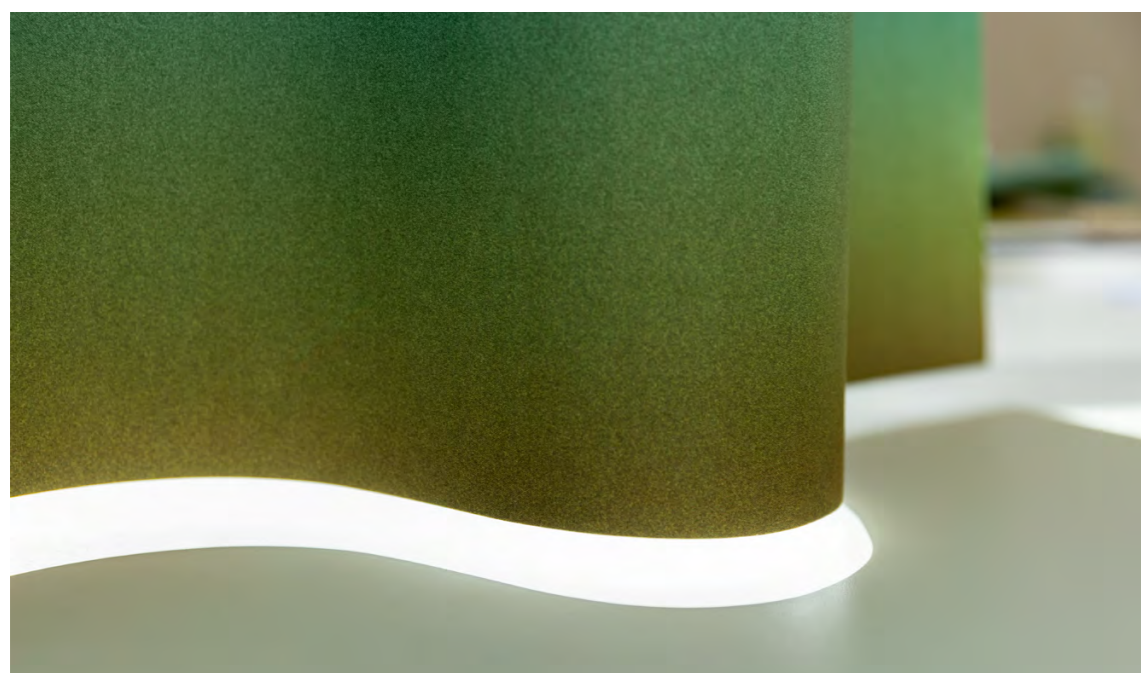
tissu curtain+print	largeur du tissu	largeur imprimable	longueur max. du rouleau
chira+print	300 cm	290 cm	50 m
swan+print	295 cm	285 cm	50 m
marmara+print	298 cm	288 cm	25 m
bedra+print	290 cm	280 cm	30 m
bray+print	280 cm	270 cm	25 m
moroni+print	285 cm	275 cm	25 m
nila+print	280 cm	270 cm	25 m



COMBINAISON DE COULEURS AVEC LA COLLECTION STANDARD

Tous nos rideaux et voilages imprimés numériquement le sont sur une toile de fond de couleur blanche. Trois de ces tissus imprimables blancs ont des équivalents dans notre collection standard de rideaux et voilages, vous offrant l'avantage de pouvoir combiner des zones imprimées personnalisées avec des sections de mur non imprimées, le tout avec le même produit. Vous trouverez ci-dessous un aperçu des trois combinaisons de couleurs.

tissu curtain+print	association de collections
chira+print 8075.01	chira 8053.12
swan+print 8084.01	swan 8071.16
marmara+print 8076.01	marmara 8025.14



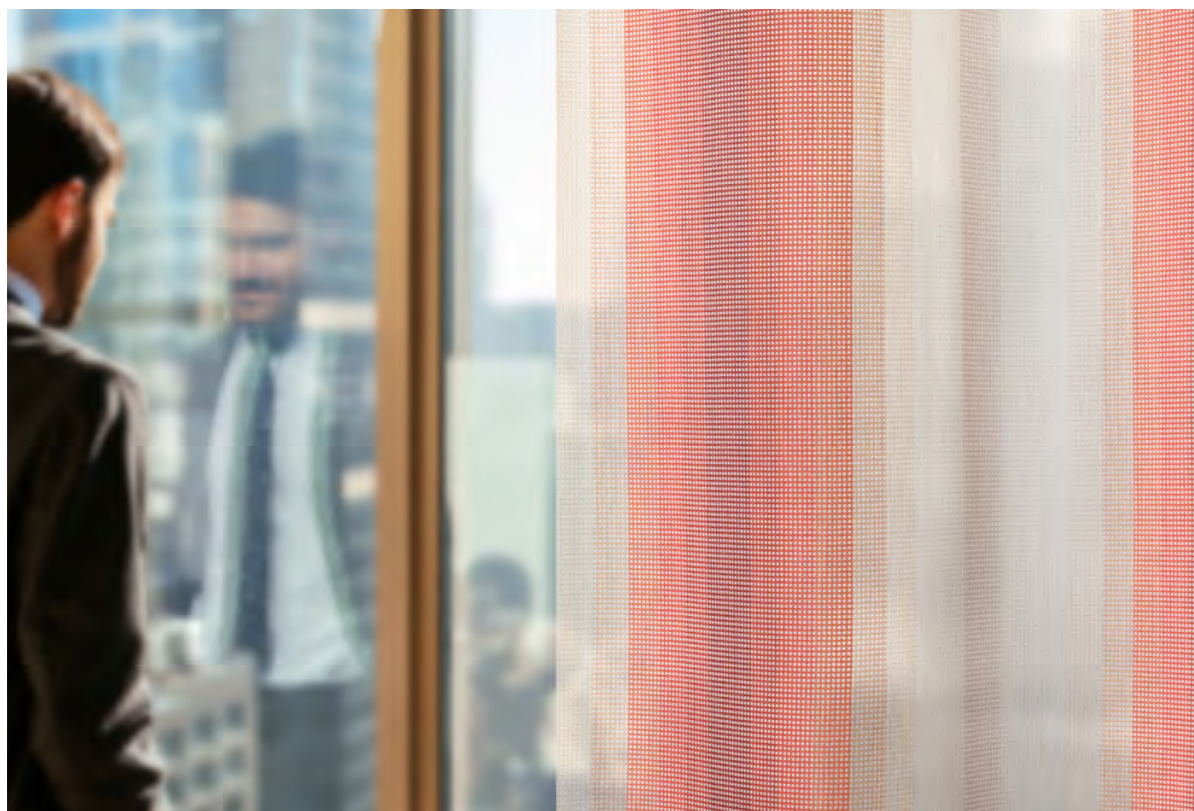
RIDEAUX OCCULTANTS ET OBSCURCISSANTS IMPRIMABLES

Grâce à l'impression numérique, nos occultants et nos obscurcissants peuvent être personnalisés pour compléter le concept d'un espace avec des motifs, des images ou des traitements de couleur individuels.

Les tissus pour rideaux occultants et obscurcissants de Vescom offrent une solution du sol au plafond, garantissant la meilleure couverture possible. Ces produits contribuent considérablement au bien-être dans des espaces comme les chambres d'hôtel et les hôpitaux, où le repos et le sommeil sont souvent perturbés par la pollution lumineuse et sont également avantageux pour les espaces tels que les salles de conférence, les salles de classe et les amphithéâtres, où les projecteurs exigent certaines conditions d'éclairage. Tous nos tissus occultants ont un revers de couleur claire, ce qui permet aux rideaux d'apparaître harmonieusement uniformes de l'extérieur. Comme les tons plus clairs réfléchissent mieux la lumière, ils protègent aussi le plus possible de la chaleur.

Nos options d'occultation et d'atténuation imprimables sont les suivantes : Bedra+Print, Nila+Print, Bray+Print et Moroni+Print.

Pour des informations techniques supplémentaires, consultez le Manuel des rideaux et voilages de Vescom. Les certificats et tests officiels pour chaque produit peuvent être téléchargés sur notre site www.vescom.com.



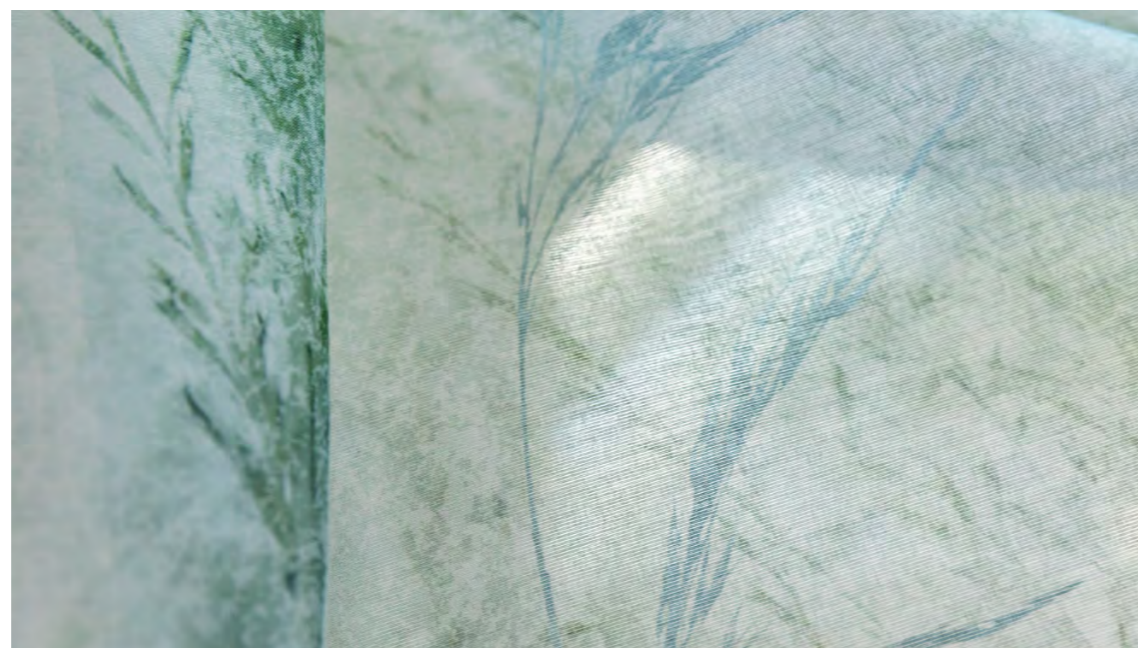
VOILAGES ACOUSTIQUES IMPRIMABLES

Personnaliser les voilages acoustiques de Vescom permet de créer des rideaux uniques en leur genre qui minimisent les nuisances sonores tout en optimisant les connexions visuelles et la lumière du jour. Grâce à leur porosité, à la technologie spéciale de tissage et de filage utilisée dans leur production, les voilages acoustiques de Vescom absorbent cinq fois plus de bruit que d'autres voilages, les rendant idéaux pour les intérieurs contemporains riches en surfaces réfléchissantes comme le béton, le verre et le marbre.

Ils peuvent servir à souligner et améliorer l'ambiance et l'atmosphère des espaces de restauration, ou être intégrés pleinement dans les intérieurs des lieux de travail - peut-être avec des images personnalisées qui renforcent les valeurs de l'entreprise ou reflètent les différents rôles des différentes zones, comme les zones de productivité ou les salles de détente.

Notre option acoustique imprimable est la suivante : Marmara+Print.

Pour des informations techniques supplémentaires, consultez le Manuel des rideaux et voilages de Vescom. Le certificat officiel peut être téléchargé sur notre site www.vescom.com.



LAVABILITÉ

La capacité de laver et de nettoyer les rideaux est cruciale pour les locaux professionnels – des espaces comme les hôtels, par exemple, qui connaissent un taux de rotation élevé des personnes, ainsi que les hôpitaux, où l'hygiène n'est pas négociable. Les textiles doivent être lavés à une température minimale de 60 °C pour tuer les bactéries, les virus et les acariens. **La plupart de nos modèles Curtain+Print Vescom sont lavables à 70°C.**

Pour des informations techniques supplémentaires, consultez le Manuel des rideaux et voilages de Vescom. Ce manuel peut être téléchargé sur notre site www.vescom.com.



STANDARD 100 D'OEKO-TEX®

Le STANDARD 100 d'OEKO TEX® est un système de certification mondial qui garantit que chaque composant d'un produit est testé pour la présence de plusieurs centaines de substances nocives, y compris des pesticides, des colorants cancérigènes et des métaux lourds. Les textiles qui portent le label STANDARD 100 sont certifiés à 100 % comme n'ayant absolument aucun impact négatif sur la santé humaine.

Les tissus Curtain+Print suivants sont certifiés STANDARD 100 d'OEKO-TEX® : Chira+Print, Swan+Print, Marmara+Print et Bedra+Print.

Les certificats et tests officiels pour chaque tissu peuvent être téléchargés sur notre site www.vescom.com.



CERTIFICATION IMO

Nos tissus Curtain+Print répondent aux normes ignifuges de l'Organisation maritime internationale (OMI) pour le secteur de la navigation, ce qui les rend adaptés aux navires de croisière, aux ferries et aux plateformes offshore.

Les certificats et tests officiels pour chaque tissu peuvent être téléchargés sur notre site www.vescom.com.



ÉTAPE 3 compiler votre cahier des charges

Une fois que vous avez sélectionné et préparé votre image et décidé du tissu, toutes ces informations, ainsi que le volume souhaité de votre tissu imprimé pour rideaux, doivent être compilées et transmises à votre contact commercial Vescom, qui sera là pour vous guider tout au long du processus. Ce n'est que lorsque toutes les informations nécessaires seront complètes que le contact commercial mettra officiellement votre projet en route grâce à la **liste de contrôle**.



ÉTAPE 4 traduction de l'image en tissu pour rideaux imprimé

Notre équipe d'experts en conception commencera alors à traduire votre image en un rideau ou un voilage parfaitement intégré à la couleur et/ou au motif parfaits en fonction de vos besoins (acoustique, occultant ou tamisant). Le premier résultat de ce processus de traduction est un **document d'information**, qui doit être approuvé par le client avant que le tissu imprimé pour rideaux entre en production.

Nous conseillons aux clients Curtain+Print de demander une impression d'essai (1 m) avant de finaliser la commande complète afin de s'assurer que le résultat correspond à leurs attentes. L'impression d'essai doit être approuvée via le document d'information.



ÉTAPE 5 production

Comme nous fabriquons la plupart de nos propres textiles dans notre propre usine de tissage, nous avons une connaissance approfondie de la construction des tissus et pouvons garantir la qualité de nos résultats. En combinant ces connaissances avec l'expertise acquise au cours de nombreuses années de production de revêtements muraux imprimés numériquement, nous créons sur demande des tissus pour rideaux et voilages imprimés numériquement de la plus haute qualité.



tissu curtain+print	numéro du produit	largeur imprimable	lavable à 70°C	acoustique	obscurcissant	occultant	IMO	OEKO-TEX®	association de couleurs dans la collection	longueur max. du rouleau
chira+print	8075.01	290 cm	✓				✓	✓	chira 8053.12	50 m
swan+print	8084.01	285 cm	✓				✓	✓	swan 8071.16	50 m
marmara+print	8076.01	288 cm	✓	✓			✓	✓	marmara 8025.14	25 m
bedra+print	8061.01	280 cm	✓		✓		✓	✓		30 m
bray+print	8065.01	270 cm	✓			✓	✓			25 m
moroni+print	8062.01	275 cm				✓	✓			25 m
nila+print	8064.01	270 cm	✓			✓	✓			25 m

Pour des informations techniques supplémentaires, consultez le Manuel des rideaux et voilages de Vescom. Ce manuel peut être téléchargé sur notre site www.vescom.com.