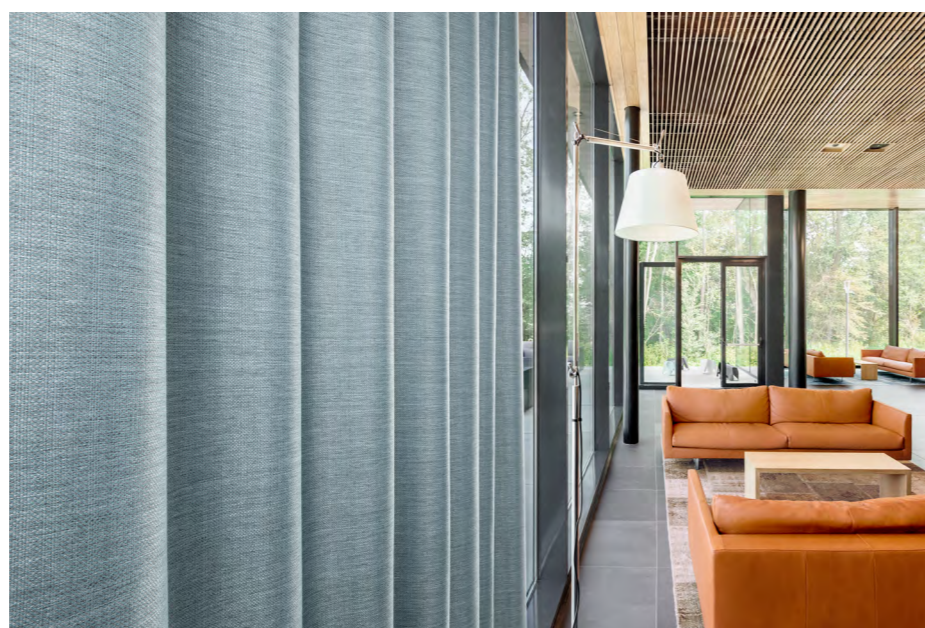


# DEKORATIONSGESTOFFE

Test- und Prüfverfahren







Dekorationsstoffe sind ein wichtiger Faktor bei der Raumgestaltung. Sie werten den Raum optisch auf und machen ihn behaglicher. Außerdem regulieren sie den Lichteinfall und damit die Raumtemperatur. Stoffe können zudem die Raumakustik optimieren und verschiedene Bereiche eines Einrichtungsobjektes harmonisch verbinden oder teilen. Im professionellen Einsatz müssen sie zudem hohe Anforderungen hinsichtlich des Brandschutzes, der Hygiene und der Haltbarkeit erfüllen. Objektstoffe sind somit mehr als einfache Stoffe – sie sind heute echte Problemlöser.

Die Dekorationsstoffe von Vescom werden in der eigenen Weberei in Deutschland hergestellt. Bei der Entwicklung und Produktion unserer Stoffe stehen Gestaltung, Nachhaltigkeit und Qualität im Mittelpunkt. Vescom-Stoffe finden Sie heute weltweit in Hotels, Büros, der Gastronomie sowie in Krankenhäusern, Pflegeheimen, Bildungs- und Kultureinrichtungen und auf Schiffen.

Dieses Handbuch beschreibt die strengen Prüfverfahren, welche sie durchlaufen, geht auf ihre technischen Spezifikationen ein und veranschaulicht mögliche Einsatzbereiche.



# Inhalt

## 01 Qualitätskontrolle und -tests 4

Brandschutzklasse	6
Reibechtheit und Lichtechtheit	7
Schiebewiderstand	8
STANDARD 100 by OEKO-TEX®	9
IMO-Zertifikat	10

## 02 Die Vorteile von Dekorationstoffen 11

Visueller Komfort	13
Thermischer Komfort	14
Black-Out- und Dim-Out- Dekorationstoffe	15
Verdunklung	16
Akustische transparente Vorhangstoffe	17
Schallabsorption	18
Raumhohe Dekorationstoffe	19

## 03 Pflegehinweise 21

Schrumpfwerte	22
Desinfektion	23

## 04 Übersicht der technischen Angaben 24

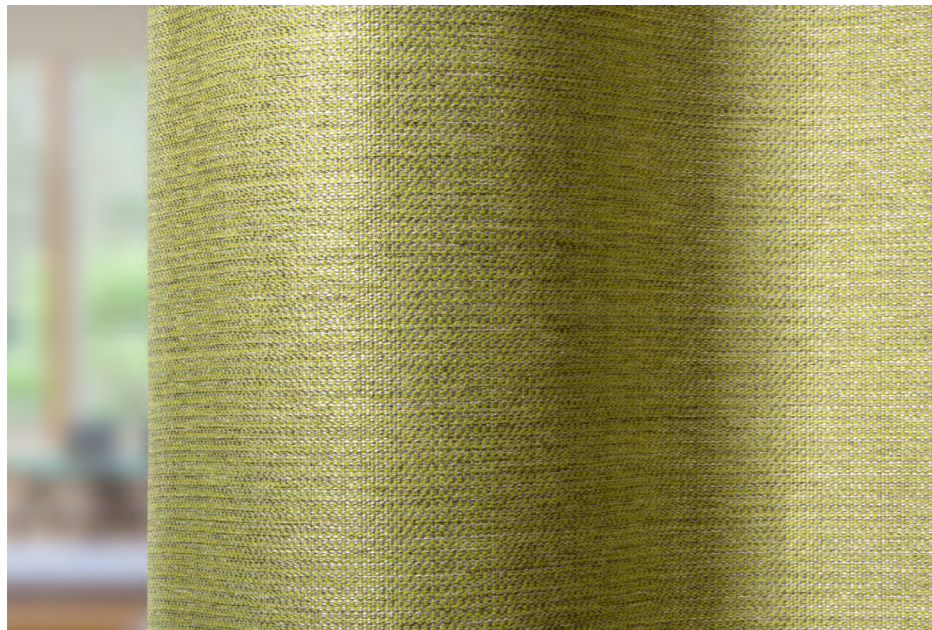




A black and white photograph of a person wearing glasses, using tweezers to examine a fabric sample. The person's hands are in focus, and the fabric has a distinct woven texture. The background is blurred, showing what appears to be a desk or work surface.

# 01 Qualitätskontrollen und -tests





## Qualitätskontroll- und Testverfahren

Vescom entwickelt, fertigt und vertreibt seit Jahrzehnten Dekorationsstoffe für den Objektmarkt und verfügt über ein umfangreiches Know-how.

Alle unsere Dekorationsstoffe werden **durch aufwendige Tests geprüft**, um den strengen technischen Anforderungen des internationalen Objektmarktes gerecht zu werden. Hierfür haben wir ein eigenes Textil-Prüflabor und beauftragen darüber hinaus auch externe Labore. Diese Prüfungen sichern die Einhaltung der hohen Qualitätsanforderungen, die wir an unsere Produkte stellen.

**Brandschutzklasse**

**Reibechtheit und Lichtechtheit**

**Schiebewiderstand**





## BRANDSCHUTZKLASSE

Unsere Dekorationsstoffe sind aus schwer entflammbarem Polyester gefertigt und erfüllen die strengsten internationalen Normen für öffentliche Gebäude. Der Brandschutz ist molekularbedingt bereits in der Faser integriert. Damit bleibt er auch nach dem Waschen erhalten. Trotz dieser hochfunktionalen Eigenschaft haben die Stoffe eine natürliche Optik und Haptik. Unsere Produkte werden weltweit gemäß länderspezifischen Anforderungen getestet, einschließlich europäischer und amerikanischer Normen und Standards. In vielen Bereichen übertrifft Vescom diese Normen.

### Die Dekorationsstoffe von Vescom erfüllen unter anderem:

EN 13773, Klasse 1  
 BS 5867-2, Typ C  
 NF P 92 / 503-507, M1\*  
 DIN 4102, B1  
 UNI VF 8456-8457, Klasse 1  
 IMO 2010 FTP Teil 7  
 NFPA 701  
 CAN/ULC S109

\* Mit Ausnahme der Black-Out-Dekorationsstoffe Elba und Sotra

Offizielle Testzertifikate für jedes Produkt stehen auf unserer Website [www.vescom.com](http://www.vescom.com) zum Download zur Verfügung.





## REIBECHTHEIT

**ISO 105-X12** (Skala von 1-5)  
**AATCC 8**

Dieser Test prüft die Farbbeständigkeit von Textilien hinsichtlich des Abriebs auf ein trockenes oder nasses Prüftuch. Die Tests werden bei hellen, mittleren und dunklen Farben vorgenommen. Der Wert 5 bedeutet: kein Transfer.

**Die Dekorationsstoffe von Vescom erreichen einen Wert von 4-5.**

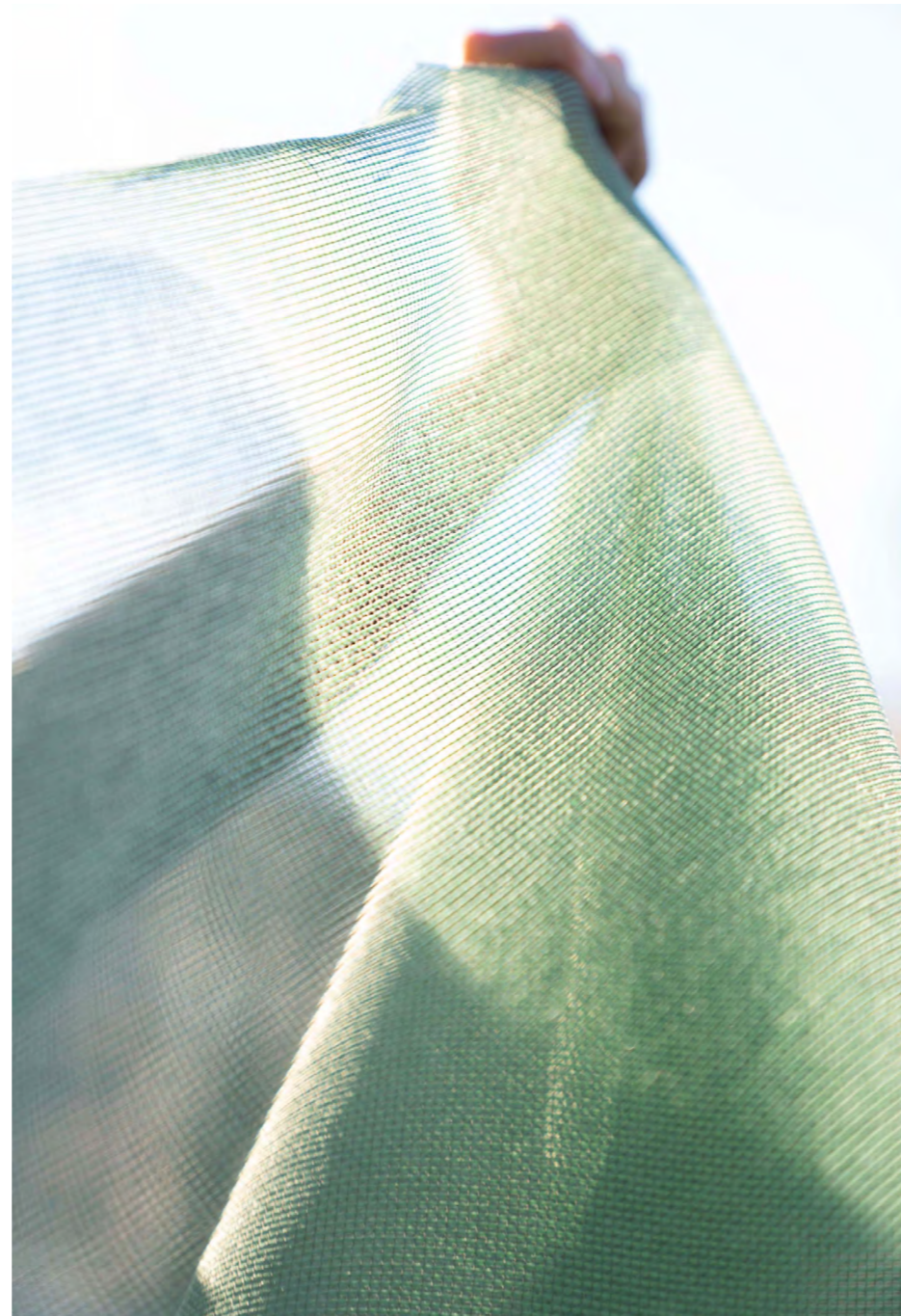
## LICHTECHTHEIT

**ISO 105-B02** (Skala von 1-8)  
**AATCC 16.3**

Um die Farbbeständigkeit eines Stoffes gegenüber Licht zu testen, wird er einer kontrollierten Lichtquelle ausgesetzt, die Sonnenstrahlen simuliert. In zeitlichen Intervallen wird das Stoffmuster mit einer Blauskala verglichen und der Grad des Ausbleichens bewertet. Der Wert 8 bedeutet: kein Ausbleichen.

**Die Dekorationsstoffe von Vescom erreichen einen Mindestwert von 5-6.**





## SCHIEBEWIDERSTAND

ISO 13936-2, Kett- und Schussrichtung in mm

Mit diesem Test wird der Schiebewiderstand des Gewebes ermittelt. **Ein niedriger Schiebewiderstandswert bedeutet, dass Dekorationsstoffe vor Beschädigungen durch Handhabung, wie beim Öffnen und Schließen von Vorhängen, geschützt sind.** Dieses Qualitätsmerkmal wird bereits während der Entwicklung unserer Stoffe berücksichtigt. Vescom ist in der Lage, durch spezielle Bindungs- und Webtechniken auch transparente Stoffe extrem schiebefest herzustellen.

**Bei der Produktentwicklung achtet Vescom auf niedrige Schiebewiderstandswerte. Dies ist ein wichtiges Qualitätsmerkmal für unsere Stoffe.**





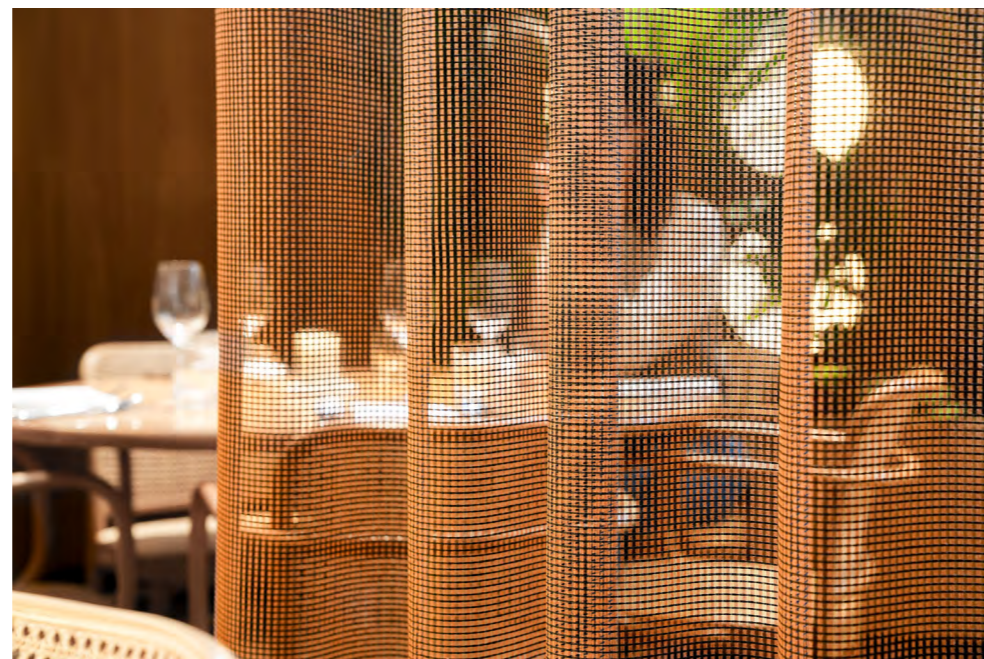
## STANDARD 100 by ÖKO-TEX®

STANDARD 100 by OEKO-TEX® gehört zu den weltweit bekanntesten Labels für schadstoffgeprüfte Textilien. Es steht für Kundenvertrauen und hohe Produktsicherheit. Ist ein textiler Artikel mit dem STANDARD 100 Label ausgezeichnet, sind alle Bestandteile dieses Artikels auf Schadstoffe geprüft worden und er ist somit gesundheitlich unbedenklich.



Offizielle Testzertifikate stehen auf unserer Website [www.vescom.com](http://www.vescom.com) zum Download zur Verfügung.





## IMO-Zertifikat

Die Internationale Seeschiffahrtsorganisation (International Maritime Organization, IMO) legt Standards für die Sicherheit der internationalen Schifffahrt fest. Somit auch, welche Materialien an Bord verwendet werden dürfen. Nur Produkte, die eine IMO-Zertifizierung erhalten und die strengsten Prüfverfahren erfüllen, dürfen sicher an Bord von Wasserfahrzeugen, einschließlich Kreuzfahrtschiffen eingesetzt werden.

Alle Dekorationsstoffe werden für die Schifffahrt nach der IMO 2010 FTP Code Teil 7, IMO-Resolution MSC.307(88) getestet.

**Vescom ist zertifizierter IMO-Lieferant.**



Offizielle Testzertifikate stehen auf unserer Website [www.vescom.com](http://www.vescom.com) zum Download zur Verfügung.



# 02 Die Vorteile von Dekorationstoffen





## Visueller und thermischer Komfort

Die moderne Architektur sorgt häufig mit großen Glasfronten für lichtdurchflutete Räume mit freier Sicht nach außen. Licht und Wärme haben je nach Situation sowohl Vor- als auch Nachteile. Dekorationsstoffe und transparente Vorhangstoffe können das natürliche Licht und die Wärme regulieren und damit zum Wohlbefinden beitragen. Jeder Raum hat dabei seine eigenen Anforderungen. Die Dekorationsstoffe und transparenten Vorhangstoffe von Vescom durchlaufen diverse Tests die zeigen, welches Produkt für die jeweiligen Bedingungen am besten geeignet ist.

**Dekorationsstoffe von Vescom werden nach der europäischen Norm EN 410/EN 14501 in hellen, mittleren und dunklen Farben geprüft.**





## **VISUELLER KOMFORT EN 410/EN 14501**

Physikalische Eigenschaften wie Transmission, Reflexion und Absorption bestimmen, ob ein Stoff zum visuellen Komfort beiträgt. Vescom lässt diese Faktoren durch offizielle Prüfinstitute bestimmen.

### **Lichttransmissionsgrad**

Gibt den Prozentsatz des sichtbaren Lichts an, das durch den Stoff dringt.

### **Lichtremission/-reflektion**

Gibt den Prozentsatz des sichtbaren Lichts an, das vom Stoff reflektiert wird.

### **Abdunklung/Verdunklung**

Gibt den Prozentsatz des Lichts an, das abgehalten wird, um einen Raum zu verdunkeln. Dieser Teil des Tests ist nur für Black-Outs und Dim-Outs verfügbar

Offizielle Testzertifikate stehen auf unserer Website [www.vescom.com](http://www.vescom.com) zum Download zur Verfügung.





## THERMISCHER KOMFORT EN 410/EN 14501

Die thermische Wirkung eines Stoffes kann durch Messen der Solareinstrahlung anhand der folgenden Kriterien beurteilt werden:

### Solare Transmission

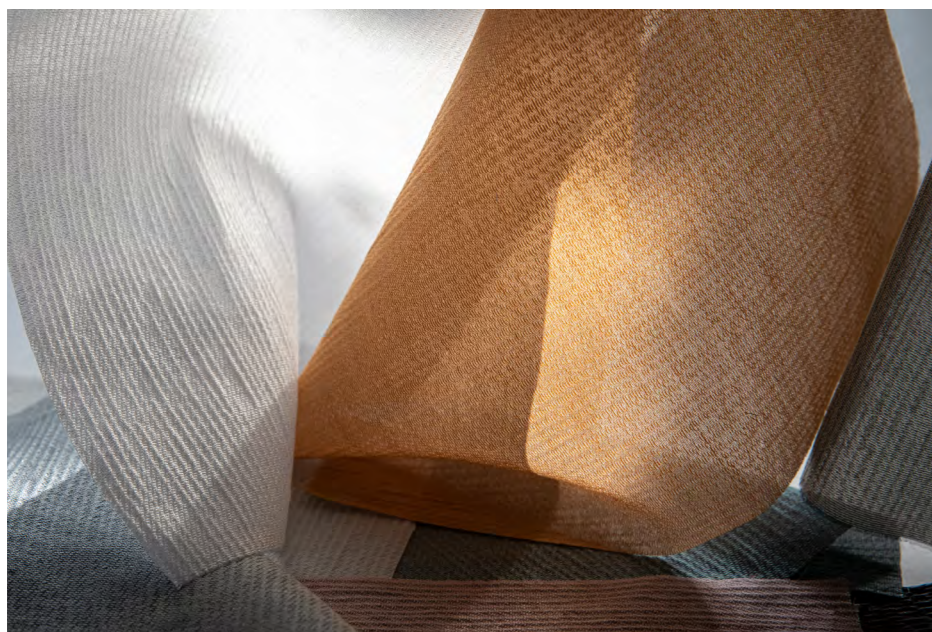
Gibt den Prozentsatz der Solareinstrahlung an, die durch den Stoff dringt. Ein niedriger Prozentsatz bedeutet, dass der Stoff zur Reduzierung der Sonnenenergie gut geeignet ist.

### Solare Absorption

Gibt den Prozentsatz der Solareinstrahlung an, die vom Stoff absorbiert wird. Ein hoher Prozentsatz bedeutet, dass der Stoff viel Sonnenenergie und somit viel Wärme absorbiert.

### Solare Reflektion

Gibt den Prozentsatz der Solareinstrahlung an, die vom Stoff reflektiert wird. Ein höherer Prozentsatz bedeutet, dass der Stoff die Sonnenenergie gut nach draußen reflektiert.



### Gesamtenergiedurchlassgrad (gtot)

Der gtot-Wert gibt die Energieeffizienz eines Stoffes an, der den thermischen Komfort eines Raumes im Verhältnis zur Solareinstrahlung beeinflusst. Der gtot-Wert wird unter Berücksichtigung einer Kombination aus Doppelverglasung mit luftgefülltem Zwischenraum und dem Stoff berechnet. Ein niedriger Wert bedeutet, dass wenig Solareinstrahlung in den Raum gelangt und der Stoff zu einem guten thermischen Komfort beiträgt.

### Abminderungsfaktor (Fc-Wert)

Der Fc-Wert gibt die Wirksamkeit des Stoffes gegen Solareinstrahlung an und bewertet den Stoff auf seine Energieeffizienz und Wärmeschutzleistung. Je niedriger der Reduktionswert ist, desto günstiger der Effekt auf die Energieeffizienz.

Offizielle Testzertifikate stehen auf unserer Website [www.vescom.com](http://www.vescom.com) zum Download zur Verfügung.





## VISUELLER UND THERMISCHER KOMFORT VON BLACK-OUT- UND DIM-OUT-DEKORATIONSTOFFEN

Black-Out- oder Dim-Out-Dekorationsstoffe können einen Raum ohne aufwendige bauliche Veränderungen verdunkeln. Dies gilt vor allem für Hotelzimmer und Krankenhäuser – Orte, an denen die nötige Ruhe und der benötigte Schlaf unter Umständen durch zu viel Licht gestört werden. Black-Out- und Dim-Out-Dekorationsstoffe von Vescom sind deckenhoch und in Überbreite gewebt. Die Vorhänge sind ebenfalls zur Abdunklung von Konferenzräumen, Klassenzimmern und Hörsälen geeignet.

**Alle unsere Black-Out-Stoffe haben eine helle textile Rückseite und lassen Fensterfronten von außen einheitlich erscheinen. Die helle Rückseite wirkt zudem wärmeisolierend, da sie Solareinstrahlung reflektiert.**





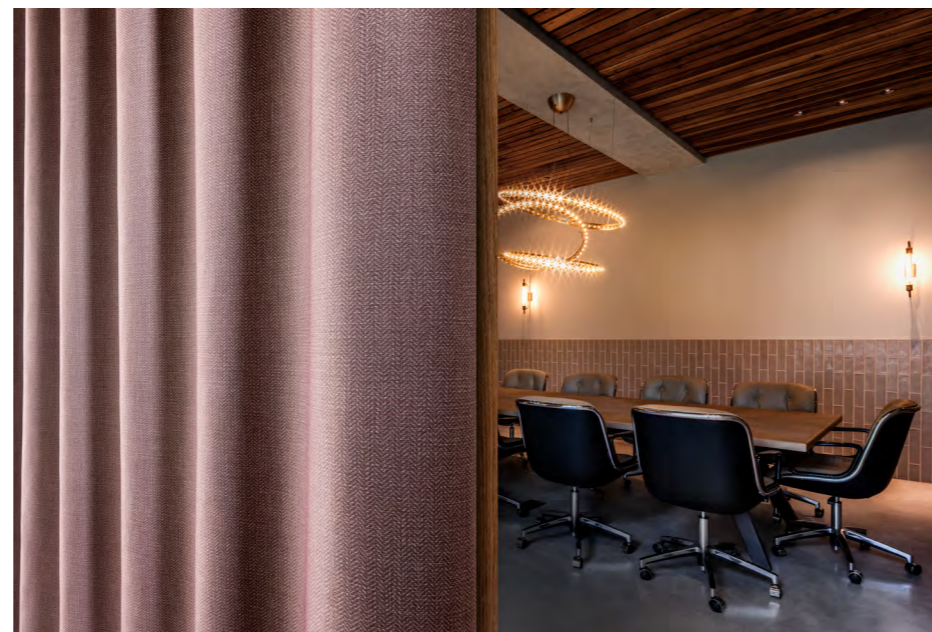


## **VERDUNKLUNG/ABDUNKLUNG** **EN 410/EN 14501** **AATCC 148**

Unsere Black-Out- und Dim-Out-Dekorationsstoffe werden hinsichtlich ihrer Lichtabhaltungsleistung unter 1.000 Lux- und 100.000 Lux-Bedingungen getestet.

**Die Black-Out-Stoffe von Vescom sind zu 100 Prozent lichtdicht (Verdunklung).**

**Die Dim-Out-Stoffe von Vescom halten bis zu 99 Prozent des Lichts ab (Abdunklung).** Sie sind aus feinsten Garnen mit hoher Kett- und Schussdichte gewebt. Je dichter Kett- und Schussfaden sind, desto besser ist die Verdunklungsfunktion.



Offizielle Testzertifikate stehen auf unserer Website [www.vescom.com](http://www.vescom.com) zum Download zur Verfügung.





## Akustische transparente Vorhangstoffe

Lärm ist störend. Er stört die Kommunikation, senkt die Arbeitsleistung und wirkt ermüdend. Die akustischen transparenten Vorhangstoffe von Vescom mindern den Schallpegel und die damit verbundenen negativen gesundheitlichen Auswirkungen. Sie reduzieren den Nachhall, indem sie den Schall absorbieren und verbessern die Sprachverständlichkeit. Damit sind sie die ideale Lösung für Innenräume mit schallreflektierenden Oberflächen wie Beton, Glas und Parkett.

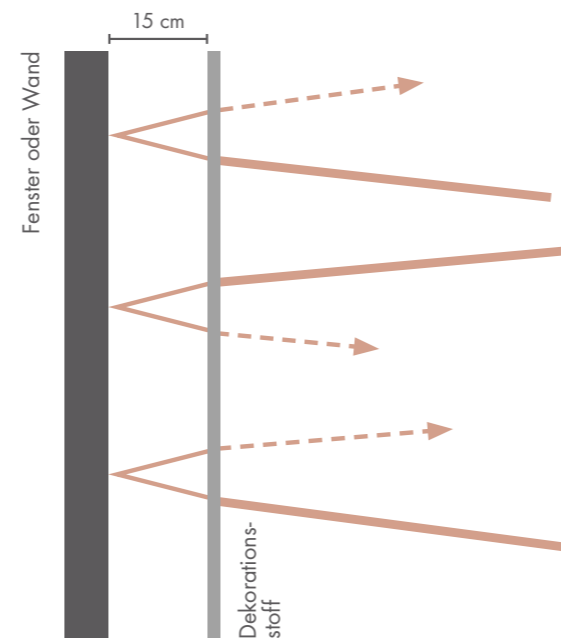
Dank einer speziellen, von uns entwickelten Webtechnik und spezieller Garntechnologie absorbieren transparente Akustikstoffe von Vescom bis zu fünfmal so viel Schall wie herkömmliche transparente Vorhangstoffe.

**Die technologisch fortschrittlichen transparenten Akustikstoffe von Vescom optimieren die Raumakustik und lassen gleichzeitig ein Maximum an Tageslicht hinein.**





**Wirkung von akustischen transparenten Vorhangstoffen**

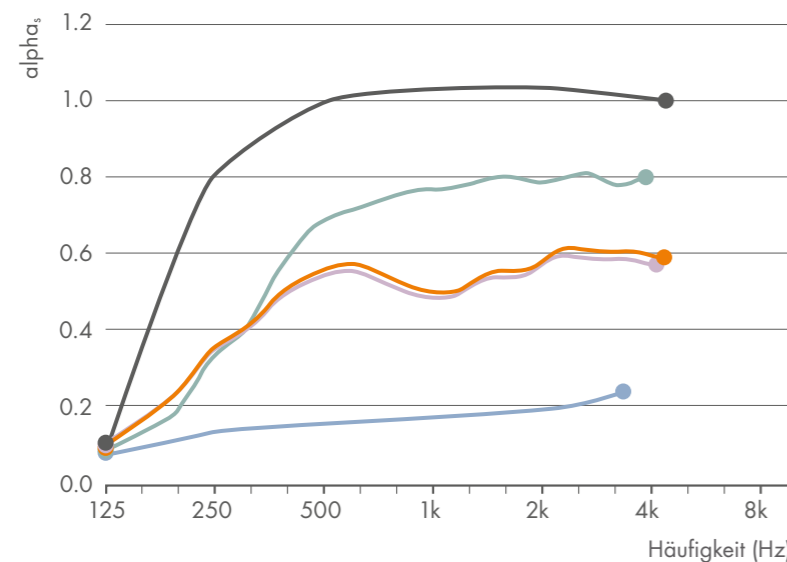


**SCHALLABSORPTIONSGRAD  
ISO 354  
ASTM C423**

Bei diesem Test wird die Schallabsorption eines Akustikmaterials in einem Nachhallraum gemessen. Sie wird mit dem Schallabsorptionskoeffizienten  $\alpha$  gemessen, der einen Wert zwischen 0 und 1,00 hat. Der Schallabsorptionswert  $\alpha$  steht für die Verringerung des Nachhalls. Null steht für keine Verringerung (Gesamtreflexion) und 1,00 für die Gesamtabsorption des Nachhalls.

**Die akustischen transparenten Vorhangstoffe von Vescom haben bei optimaler Installation und Verarbeitung (15 cm von der reflektierenden Oberfläche entfernt und vollständig gefaltet) einen Schallabsorptionskoeffizienten zwischen  $\alpha_w$  0,5 und  $\alpha_w$  0,8.** Unter denselben Installationsbedingungen hat ein herkömmlicher transparenter Vorhangstoff einen Wert von  $\alpha_w$  0,15.

**Vergleich der Stoffe**



- Heller, lichtdurchlässiger transparenter Vorhangstoff  $\alpha_w$  0.15
- Carmen, akustischer transparenter Vorhangstoff  $\alpha_w$  0.5
- Marmara, akustischer transparenter Vorhangstoff  $\alpha_w$  0.5
- Formoza, akustischer transparenter Vorhangstoff  $\alpha_w$  0.8
- Schwerer, blickdichter Dekorationsstoff  $\alpha_w$  1.0

15 cm Abstand zwischen transparentem Vorhangstoff und Fenster oder Wand, Rafffaktor 1:2.

Offizielle Testzertifikate stehen auf unserer Website [www.vescom.com](http://www.vescom.com) zum Download zur Verfügung.





## Raumhohe Dekorationstoffe

Viele unserer Dekorationstoffe werden auf überbreiten Spezialwebstühlen gewebt. So können Vorhänge für Fensterhöhen von 270 cm bis 317 cm nahtlos hergestellt werden.

Einige Dessins können sowohl in Kett- als auch in Schussrichtung verarbeitet werden (90 Grad rotiert).







Fogo, raumhohe Installation



Fogo, reguläre Installation, die Designrichtung rotiert

Im Folgenden eine Übersicht mit Vescoms Dekorationsstoffen in Überbreiten sowie deren Eignung für die Nutzung in beiden Richtungen (Kett- oder Schussrichtung) – bei Bedarf auch für Räumlichkeiten, die höher sind als die Stoffbreite.

Produktbezeichnung	Produktnummer	Breite	raumhohe Installation	reguläre Installation
<b>Transparente Vorhangstoffe</b>				
<b>airy</b>	8087	± 290 cm, ± 114 inches	✓	no
<b>chira</b>	8053	± 317 cm, ± 125 inches	✓	✓
<b>clare</b>	8052	± 300 cm, ± 118 inches	✓	✓
<b>fogo</b>	8051	± 308 cm, ± 121 inches	✓	✓*
<b>nias</b>	8086	± 315 cm, ± 124 inches	✓	no
<b>swan</b>	8071	± 300 cm, ± 118 inches	✓	✓
<b>teon</b>	8085	± 306 cm, ± 121 inches	✓	✓
<b>toby</b>	8085	± 307 cm, ± 121 inches	✓	✓
<b>Akustische transparente Vorhangstoffe</b>				
<b>capri</b>	8056	± 306 cm, ± 120 inches	✓	✓
<b>corsica</b>	8055	± 305 cm, ± 120 inches	✓	no
<b>elara</b>	8055	± 302 cm, ± 119 inches	✓	✓
<b>formoza</b>	8026	± 295 cm, ± 116 inches	✓	no
<b>marmara</b>	8025	± 300 cm, ± 118 inches	✓	✓
<b>Dekorationsstoffe</b>				
<b>ellis</b>	8079	± 300 cm, ± 118 inches	✓	✓
<b>rona</b>	8080	± 301 cm, ± 118 inches	✓	✓
<b>Dim-Out</b>				
<b>bedra</b>	8059	± 295 cm, ± 116 inches	✓	✓
<b>rani</b>	8067	± 294 cm, ± 116 inches	✓	✓
<b>tavira</b>	8009	± 300 cm, ± 118 inches	✓	✓
<b>Black-Out</b>				
<b>elba</b>	8069	± 277 cm, ± 109 inches	✓	✓
<b>moroni</b>	8060	± 280 cm, ± 110 inches	✓	✓
<b>sotra</b>	8070	± 283 cm, ± 111 inches	✓	✓*

✓\* die Designrichtung rotiert



# 03 Pflegeanweisungen





## SCHRUMPFWERT EN 6330/EN 25077

Bei diesem Test werden die Schrumpfwerte beim Waschen und Trocknen von Geweben ermittelt, wenn sie Waschverfahren unterzogen werden. Gemessen wird in Längs- und Querrichtung. Die Ergebnisse werden als Prozentsatz von der ursprünglichen Breite und Länge angegeben.

**Die Tests werden bei 30, 50 und 70 Celsius durchgeführt. Ein akzeptables für Dekorationsstoffe von Vescom Schrumpfmaß sollte in beide Richtungen (Kett- und Schussrichtung) weniger als 3 Prozent betragen.**

## Pflegehinweise

Die Möglichkeit, Dekorationsstoffe waschen und reinigen zu können, ist für den Objektbereich unabdingbar. Dies gilt vor allem für stark frequentierte Räume wie in Hotels oder für Krankenhäuser, in denen Hygiene ein absolutes Muss ist. **Dekorationsstoffe und transparente Vorhangstoffe von Vescom sind waschbar, dies wurde bei 30, 50 und 70 Celsius getestet.**

**Die meisten unserer Dekorationsstoffe können bei bis zu 70 Celsius gewaschen werden. Zur thermischen Desinfektion gegen Bakterien, Viren und Staubmilben muss eine Mindesttemperatur von 63 Celsius erreicht werden.**

Die Pflegekennzeichnung für das jeweilige Produkt gibt Auskunft über die maximal zulässige Behandlungsart. Um diese Anweisungen zu verstehen, werfen Sie bitte einen Blick auf die folgenden Symbole:



Diese Symbole zeigen an, dass der Stoff maximal mit der angegebenen Temperatur gewaschen werden darf. Sind sie unterstrichen, sollte beim Waschvorgang mit halber Ladung gewaschen und mit einer geringen Drehzahl geschleudert werden.



Dieses Symbol zeigt an, dass der Stoff nicht mit bleichenden Mitteln gewaschen werden sollte.



Das Kreuz weist darauf hin, dass der Stoff nicht in einem Wäschetrockner getrocknet werden sollte.



Das Bügeleisensymbol zeigt an, dass ein Stoff gebügelt werden kann. Die Punkte geben die Temperatur an. (1 Punkt = kaltes Bügeleisen, 2 Punkte = mittelwarmes Bügeleisen, 3 Punkte = heißes Bügeleisen)



Chemische Textilreinigung: Ein Produkt kann schonend mit PCE gereinigt werden.





## DESINFEKTION

Zwar empfiehlt Vescom, Dekorationsstoffe und transparente Vorhangstoffe aus hygienischen Gründen bei hohen Temperaturen zu waschen. Polyester-FR kann jedoch auch mit alkoholhaltigen Desinfektionsmitteln desinfiziert werden. Wir empfehlen dafür die Verwendung eines Sprays auf Ethanol-Basis mit einer Konzentration von 70 bis 80 Prozent. **Bei internen Testverfahren mit einem 73prozentigen Spray auf Ethanol-Basis und einer Behandlung über 24 Stunden wurden keine Veränderungen oder Beschädigungen von Farbe, Struktur oder Haptik der behandelten Stoffe festgestellt.**

Darüber hinaus lassen sich viele Dekorationsstoffe von Vescom mit ausgewählten Desinfektionswaschmitteln waschen. **Bei Testwäschen über einen Zeitraum von 30 Minuten mit Reinigungsmitteln auf Chlorbasis und Hygienespülungen wurden sowohl bei 30 Celsius als auch bei 70 Celsius keine Veränderungen oder Beschädigungen von Farbe, Struktur oder Haptik des Stoffes nachgewiesen.**

- Testen Sie die Reinigungsmittel vor Gebrauch stets in einem kleinen, nicht sichtbaren Bereich.
- Befolgen Sie bei Verwendung eines Desinfektionsmittelkonzentrats stets die Anweisungen für das richtige Mischverhältnis auf dem Herstelleretikett.
- Alle Stoffe müssen bei Verwendung eines Sprühdesinfektionsmittels mit sauberem Wasser abgespült und mit einem sauberen Tuch trockengetupft werden. Durchtränken Sie den Stoff nicht zu sehr.



# 04 Übersicht der technischen Angaben



Produkt- bezeichnung	Produkt- nummer	Zusammen- setzung	Breite	Gewicht	raumhohe Installation	Brandschutz- klasse	Licht- echtheit	Reib- echtheit	ÖKO- TEX®	Pflegekennzeichnung	Schall- absorption	Licht- transmission*	Licht- remission/ -reflektion*	UV- Transmission*	Solare Transmission*	Solare Reflektion*	Solare Absorption*	gtot*	FC- Wert*
<b>Transparente Vorhangstoffe</b>																			
<b>airy</b>	8087	100% polyester FR	± 290 cm, ± 114 inches	± 143 gr/m <sup>1</sup> ± 5 oz/yd <sup>1</sup>	✓	✓	6	nass 4-5 trocken 4-5	✓	Schrumpfwert: Kette -0.8%/Schuss -0.5%		76% 68% 53%	21% 17% 8%	66% 57% 52%	77% 71% 65%	21% 18% 15%	3% 11% 20%	64% 65% 66%	84% 85% 87%
<b>chira</b>	8053	100% polyester FR	± 317 cm, ± 125 inches	± 143 gr/m <sup>1</sup> ± 5 oz/yd <sup>1</sup>	✓	✓	6	nass 4-5 trocken 4-5	✓	Schrumpfwert: Kette -0.8%/Schuss -0.5%		76% 68% 53%	21% 17% 8%	66% 57% 52%	77% 71% 65%	21% 18% 15%	3% 11% 20%	64% 65% 66%	84% 85% 87%
<b>clare</b>	8052	100% polyester FR	± 300 cm, ± 118 inches	± 174 gr/m <sup>1</sup> ± 6 oz/yd <sup>1</sup>	✓	✓	6	nass 4-5 trocken 4-5	✓	Schrumpfwert: Kette -2%/Schuss -2%		63% 59% 49%	33% 31% 8%	56% 52% 48%	63% 59% 53%	33% 30% 15%	4% 11% 32%	57% 58% 65%	75% 76% 86%
<b>fogo</b>	8051	100% polyester FR	± 308 cm, ± 121 inches	± 237 gr/m <sup>1</sup> ± 8 oz/yd <sup>1</sup>	✓	✓	6	nass 4-5 trocken 4-5	✓	Schrumpfwert: Kette -3.8%/Schuss -0.8%		66% 53% 50%	29% 17% 7%	61% 51% 49%	66% 58% 57%	29% 24% 19%	5% 18% 24%	59% 61% 63%	78% 80% 83%
<b>nias</b>	8086	78% recycled polyester FR 22% polyester FR	± 315 cm, ± 124 inches	± 375 gr/m <sup>1</sup> ± 12 oz/yd <sup>1</sup>	✓	✓	6-7	nass 4-5 trocken 4-5	✓	Schrumpfwert: Kette -3%/Schuss -0.4%		46%	17%	42%	52%	24%	24%	60%	80%
<b>swan</b>	8071	100% polyester FR	± 300 cm, ± 118 inches	± 285 gr/m <sup>1</sup> ± 9 oz/yd <sup>1</sup>	✓	✓	6	nass 4-5 trocken 4-5	✓	Schrumpfwert: Kette -2%/Schuss -0.4%		53% 47% 26%	43% 41% 18%	44% 35% 27%	53% 47% 38%	43% 42% 32%	4% 12% 30%	51% 51% 56%	67% 67% 73%
<b>teon</b>	8085	100% polyester FR	± 306 cm, ± 121 inches	± 214 gr/m <sup>1</sup> ± 7 oz/yd <sup>1</sup>	✓	✓	6-7	nass 5 trocken 5	✓	Schrumpfwert: Kette -2.6%/Schuss -1%		48%	1,5%	51%	58%	16%	27%	65%	86%
<b>toby</b>	8088	85% recycled polyester FR 15% polyester FR	± 307 cm, ± 121 inches	± 491 gr/m <sup>1</sup> ± 16 oz/yd <sup>1</sup>	✓	✓	6	nass 4-5 dry 4-5	✓	Schrumpfwert: Kette -2.6%/Schuss -1%		46% 33% 25%	43% 22% 6%	32% 27% 24%	48% 41% 36%	43% 32% 23%	9% 27% 40%	51% 56% 60%	67% 73% 79%
<b>Akustische transparente Vorhangstoffe</b>																			
<b>capri</b>	8056	100% polyester FR	± 306 cm, ± 120 inches	± 303 gr/m <sup>1</sup> ± 10 oz/yd <sup>1</sup>	✓	✓	6	nass 4-5 trocken 4-5	✓	Schrumpfwert: Kette -0.6%/Schuss -1.2%	pleated a <sub>w</sub> 0.65	44% 32% 21%	52% 40% 22%	8% 6% 3%	43% 37% 31%	50% 43% 35%	8% 21% 35%	47% 50% 54%	62% 66% 71%
<b>carmen</b>	8024	100% polyester FR	± 150 cm, ± 59 inches	± 136 gr/m <sup>1</sup> ± 4 oz/yd <sup>1</sup>	✓	✓	5	nass 4-5 trocken 4-5	✓	Schrumpfwert: Kette -0.6%/Schuss -0.4%	pleated a <sub>w</sub> 0.50	58% 47% 23%	36% 26% 5%	18% 11% 5%	58% 53% 38%	34% 29% 16%	8% 19% 46%	56% 58% 64%	73% 76% 84%
<b>corsica</b>	8055	100% polyester FR	± 305 cm, ± 120 inches	± 323 gr/m <sup>1</sup> ± 10 oz/yd <sup>1</sup>	✓	✓	6	nass 4-5 trocken 4-5	✓	Schrumpfwert: Kette -0.7%/Schuss -1%	pleated a <sub>w</sub> 0.65	47% 43% 28%	40% 37% 18%	8% 6% 4%	46% 44% 37%	39% 37% 26%	15% 19% 37%	53% 53% 58%	69% 70% 77%
<b>elara</b>	8089	100% polyester FR	± 302 cm, ± 119 inches	± 338 gr/m <sup>1</sup> ± 11 oz/yd <sup>1</sup>	✓	✓	6	nass 4-5 trocken 4-5	✓	Schrumpfwert: Kette -1.5%/Schuss -1%	pleated a <sub>w</sub> 0.50	45% 36% 28%	53% 39% 33%	23% 16% 13%	44% 39% 35%	52% 45% 43%	4% 16% 22%	46% 49% 50%	60% 64% 65%
<b>formoza</b>	8026	100% polyester FR	± 295 cm, ± 116 inches	± 392 gr/m <sup>1</sup> ± 13 oz/yd <sup>1</sup>	✓	✓	5	nass 4-5 trocken 4-5	✓	Schrumpfwert: Kette -0.7%/Schuss -0.9%	pleated a <sub>w</sub> 0.80	50% 39% 23%	45% 33% 17%	13% 7% 4%	49% 43% 36%	43% 38% 29%	8% 19% 35%	51% 53% 57%	67% 70% 75%
<b>marmara</b>	8025	100% polyester FR	± 300 cm, ± 118 inches	± 318 gr/m <sup>1</sup> ± 11 oz/yd <sup>1</sup>	✓	✓	5	nass 4-5 trocken 4-5	✓	Schrumpfwert: Kette -0.4%/Schuss -0.8%	pleated a <sub>w</sub> 0.50	51% 43% 17%	45% 39% 13%	20% 16% 9%	51% 46% 35%	44% 40% 28%	6% 13% 38%	50% 52% 58%	66% 68% 76%
<b>tinos</b>	8078	100% polyester FR	± 154 cm, ± 61 inches	± 153 gr/m <sup>1</sup> ± 5 oz/yd <sup>1</sup>	✓	✓	6	nass 4-5 trocken 4-5	✓	Schrumpfwert: Kette -0.4%/Schuss -0.9%	pleated a <sub>w</sub> 0.60	50% 34% 23%	45% 28% 13%	10% 6% 4%	49% 43% 33%	44% 36% 23%	8% 22% 44%	50% 54% 60%	66% 71% 79%

\*Bei hellen, mittleren und dunklen Farben geprüft.



Produkt- bezeichnung	Produkt- nummer	Zusammen- setzung	Breite	Gewicht	raumhohe Installation	Brandschutz- klasse	Licht- echtheit	Reib- echtheit	ÖKO- TEX®	Pflegekennzeichnung	Schall- absorption	Licht- transmission*	Licht- remission/ -reflektion*	UV- Transmission*	Solare Transmission*	Solare Reflektion*	Solare Absorption*	gtot*	FC- Wert*	
							ISO 105-B02 (Skala 1-8)	ISO 105-X12 (Skala 1-5)			ISO 354	EN 410/ EN 14501	EN 410/ EN 14501	EN 410/ EN 14501	EN 410/ EN 14501	EN 410/ EN 14501	EN 410/ EN 14501	EN 410/ EN 14501	EN 410/ EN 14501	EN 410/ EN 14501
<b>Dekorationsstoffe</b>																				
<b>delos</b>	8082	100% Polyester FR	± 136 cm, ± 54 inches	± 354 gr/m <sup>1</sup> , ± 11 oz/yd <sup>1</sup>		✓	6	nass 4-5 trocken 4-5	✓	Schrumpfwert: Kette -2.1%/Schuss -1.5%		20% 4% 0.2%	73% 34% 6%	11% 0.9% 0.3%	20% 12% 10%	72% 51% 35%	8% 37% 55%	34% 44% 52%	44% 58% 68%	
<b>dolin</b>	8048	100% Polyester FR	± 138 cm, ± 55 inches	± 407 gr/m <sup>1</sup> , ± 13 oz/yd <sup>1</sup>		✓	6	nass 4-5 trocken 4-5	✓	pleated a <sub>w</sub> 0.85 Schrumpfwert: Kette -2.8%/Schuss -2%		10% 2% 0.3%	53% 30% 10%	5% 0.6% 0.3%	13% 8% 6%	58% 45% 30%	30% 47% 65%	41% 47% 54%	54% 62% 72%	
<b>ellis</b>	8079	100% Polyester FR	± 300 cm, ± 118 inches	± 795 gr/m <sup>1</sup> , ± 26 oz/yd <sup>1</sup>	✓	✓	6	nass 4-5 trocken 4-5	✓	Schrumpfwert: Kette -2%/Schuss -2.9%		11% 8% 1%	43% 38% 16%	6% 5% 1%	19% 17% 14%	55% 53% 42%	26% 30% 44%	43% 43% 49%	56% 57% 64%	
<b>faray</b>	8058	100% Polyester FR	± 140 cm, ± 55 inches	± 312 gr/m <sup>1</sup> , ± 10 oz/yd <sup>1</sup>		✓	6-7	nass 4-5 trocken 4-5	✓	Schrumpfwert: Kette -0.9%/Schuss -0.6%		16% 8% 0.5%	60% 49% 13%	10% 3% 0.5%	21% 16% 12%	65% 58% 41%	15% 26% 47%	38% 41% 49%	50% 54% 65%	
<b>liran</b>	8054	100% Polyester FR	± 143 cm, ± 56 inches	± 386 gr/m <sup>1</sup> , ± 12 oz/yd <sup>1</sup>		✓	6-7	nass 4-5 trocken 4-5	✓	pleated a <sub>w</sub> 0.85 Schrumpfwert: Kette -2.2%/Schuss -1.2%		8% 3% 0.6%	45% 26% 13%	3% 2% 0.5%	12% 9% 5%	54% 42% 31%	34% 49% 64%	43% 48% 54%	56% 64% 71%	
<b>mioko</b>	8057	100% Polyester FR	± 140 cm, ± 56 inches	± 413 gr/m <sup>1</sup> , ± 12 oz/yd <sup>1</sup>		✓	6-7	nass 5 trocken 5	✓	Schrumpfwert: Kette -1.7%/Schuss -0.6%		18% 2% 0.1%	63% 26% 6%	9% 1% 0.1%	21% 13% 11%	66% 49% 36%	13% 38% 53%	37% 45% 51%	49% 59% 68%	
<b>naltar</b>	8083	100% Polyester FR	± 144 cm, ± 57 inches	± 273 gr/m <sup>1</sup> , ± 9 oz/yd <sup>1</sup>		✓	6	nass 4-5 trocken 4-5	✓	pleated a <sub>w</sub> 0.50 Schrumpfwert: Kette -1.4%/Schuss +1.5%		24% 6% 0.3%	60% 28% 4%	12% 2% 0.7%	25% 16% 7%	61% 46% 28%	14% 39% 65%	40% 47% 55%	53% 62% 73%	
<b>ponza</b>	7074	100% polyester FR	± 140 cm, ± 55 inches	± 800 gr/m <sup>1</sup> , ± 26 oz/yd <sup>1</sup>		✓	4-5	nass 4-5 trocken 4-5	✓	pleated a <sub>w</sub> 0.85 Schrumpfwert: Kette -2%/Schuss -0.6%		0%	27%	0%	7%	51%	43%	44%	58%	
<b>rona</b>	8080	100% Polyester FR	± 301 cm, ± 118 inches	± 762 gr/m <sup>1</sup> , ± 25 oz/yd <sup>1</sup>	✓	✓	6	nass 4-5 trocken 4-5	✓	pleated a <sub>w</sub> 0.75 Schrumpfwert: Kette -2.1%/Schuss -1.8%		27% 8% 3%	57% 33% 14%	15% 5% 3%	28% 19% 15%	58% 49% 40%	14% 33% 45%	41% 46% 50%	54% 60% 66%	
<b>sindo</b>	8027	100% Polyester FR	± 140 cm, ± 55 inches	± 297 gr/m <sup>1</sup> , ± 10 oz/yd <sup>1</sup>		✓	6-7	nass 4-5 trocken 4-5	✓	Schrumpfwert: Kette -1.8%/Schuss -1.2%		24% 13% 1%	59% 43% 7%	16% 9% 2%	27% 21% 14%	62% 54% 36%	11% 25% 50%	39% 43% 52%	52% 57% 68%	
<b>tula</b>	8081	100% Polyester FR	± 149 cm, ± 59 inches	± 395 gr/m <sup>1</sup> , ± 13 oz/yd <sup>1</sup>		✓	6	nass 4-5 trocken 4-5	✓	pleated a <sub>w</sub> 0.75 Schrumpfwert: Kette -2%/Schuss -1.6%		7% 3% 2%	34% 16% 12%	3% 2% 2%	9% 4% 4%	36% 19% 16%	56% 77% 80%	52% 60% 61%	68% 79% 81%	

\*Bei hellen, mittleren und dunklen Farben geprüft.



Produkt- bezeichnung	Produkt- nummer	Zusammen- setzung	Breite	Gewicht	raumhohe Installation	Brandschutz- klasse	Licht- echttheit	Reib- echttheit	ÖKO- TEX®	Pflegekennzeichnung	Schall- absorption	Licht- transmission*	Abdunklung/ Abhalten von Licht	Licht- remission/ -reflektion*	UV- Transmission*	Solare Transmission*	Solare Reflektion*	Solare Absorption*	g <sub>tot</sub> *	FC- Wert*
							ISO 105-B02 (Skala 1-8)	ISO 105-X12 (Skala 1-5)						EN 410/ EN 14501						
<b>Dim-Out</b>																				
<b>bedra</b>	8059	100% Polyester FR	± 295 cm, ± 116 inches	± 782 gr/m <sup>1</sup> , ± 25 oz/yd <sup>1</sup>	✓	✓	5	nass 5 trocken 5	✓	Schrumpfwert: Kette -2.5%/Schuss -1.5%	pleated α <sub>w</sub> 0.70	0.07% 0% 0%	EN 410/EN 14501: 99.95%/99.99%/100% AATCC 148: 99% light blocked	52% 39% 7%	0% 0% 0%	0.30% 0.30% 0.30%	53% 46% 30%	47% 54% 70%	42% 46% 54%	56% 60% 71%
<b>rani</b>	8067	100% Polyester FR	± 294 cm, ± 116 inches	± 861 gr/m <sup>1</sup> , ± 28 oz/yd <sup>1</sup>	✓	✓	5	nass 4-5 trocken 4-5	✓	Schrumpfwert: Kette -1.6%/Schuss -0.7%		0.93% 0.67% 0.50%	EN 410/EN 14501: 99.53%/99.59%/99.75% AATCC 148: 99% light blocked	67% 67% 67%	0% 0% 0%	1% 1% 1%	61% 61% 61%	37% 38% 37%	38% 38% 38%	50% 50% 50%
<b>tavira</b>	8009	100% Polyester FR	± 300 cm, ± 118 inches	± 906 gr/m <sup>1</sup> , ± 29 oz/yd <sup>1</sup>	✓	✓	6	nass 4-5 trocken 4-5	✓	Schrumpfwert: Kette -2%/Schuss -0.5%		0.10% 0.10% 0%	EN 410/EN 14501: 99.93%/99.91%/100% AATCC 148: 99% light blocked	32% 34% 13%	0% 0% 0%	7% 7% 7%	54% 54% 44%	39% 39% 49%	42% 42% 47%	56% 55% 62%
<b>Black-Out</b>																				
<b>elba</b>	8069	100% Polyester FR AcrylBeschichtung	± 277 cm, ± 109 inches	± 1075 gr/m <sup>1</sup> , ± 35 oz/yd <sup>1</sup>	✓	✓	5	nass 4-5 trocken 4-5		Schrumpfwert: Kette -1.5%/Schuss -1.2%	pleated α <sub>w</sub> 0.35	0% 0% 0%	EN 410/EN 14501: 100% AATCC 148: 100% light blocked	75% 75% 75%	0% 0% 0%	0.03% 0.03% 0.03%	67% 67% 67%	33% 33% 33%	35% 35% 35%	46% 46% 46%
<b>moroni</b>	8060	100% Polyester AcrylBeschichtung	± 280 cm, ± 110 inches	± 761 gr/m <sup>1</sup> , ± 25 oz/yd <sup>1</sup>	✓	✓	5-6	nass 4 trocken 4		Schrumpfwert: Kette -1.6%/Schuss -0.6%		0% 0% 0%	EN 410/EN 14501: 100% AATCC 148: 100% light blocked	80% 80% 80%	0% 0% 0%	0.1% 0.1% 0.1%	68% 65% 71%	32% 35% 29%	35% 36% 33%	46% 48% 44%
<b>sotra</b>	8070	100% Polyester FR AcrylBeschichtung	± 283 cm, ± 111 inches	± 778 gr/m <sup>1</sup> , ± 25 oz/yd <sup>1</sup>	✓	✓	5	nass 4-5 trocken 4-5		Schrumpfwert: Kette -1.2%/Schuss -0.4%	pleated α <sub>w</sub> 0.35	0% 0% 0%	EN 410/EN 14501: 100% AATCC 148: 100% light blocked	82% 82% 82%	0% 0% 0%	0.1% 0.1% 0.1%	70% 74% 70%	30% 26% 30%	34% 31% 34%	44% 41% 44%

\*Bei hellen, mittleren und dunklen Farben geprüft.