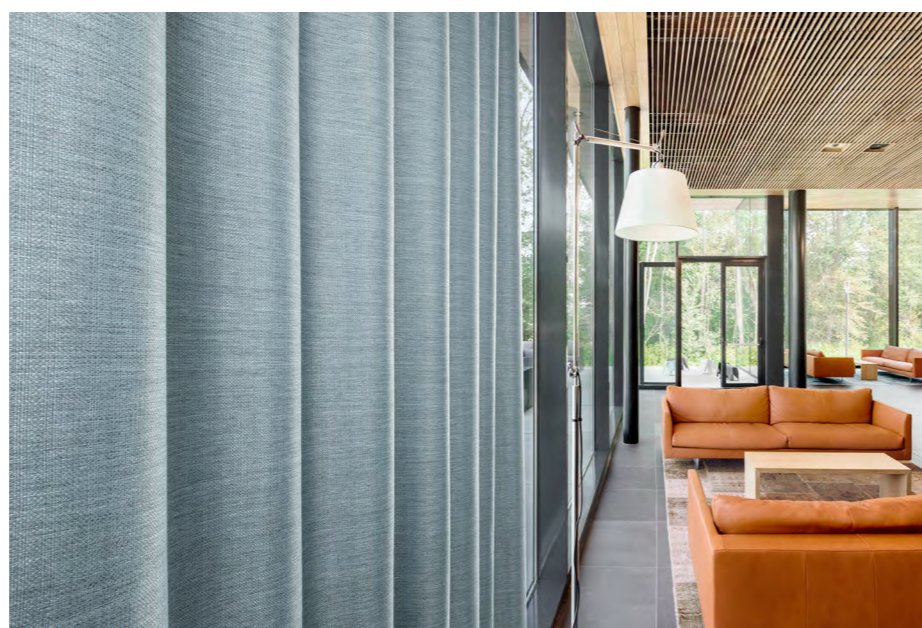


RIDEAUX & VOILAGES

manuel





L'utilisation de rideaux et de voilages dans les intérieurs présente une myriade d'avantages. Les rideaux peuvent aider à déterminer l'ambiance et l'identité d'un espace, en l'imprégnant de tactilité et de confort tout en régulant la lumière et la température. Ils peuvent atténuer la réverbération et l'espace lui-même, connecter ou diviser une pièce. Ils nous permettent d'adapter nos espaces pour contribuer à la productivité et au bien-être.

Fabriqués dans l'usine de tissage de Vescom en Allemagne – ce qui nous donne un contrôle total du processus de fabrication – nos rideaux et voilages présentent un aspect et un toucher complètement naturels tout en étant fabriqués à partir de polyester ignifuge pour répondre aux normes mondiales les plus strictes pour les bâtiments publics.

Guide complet des rideaux et voilages Vescom, ce manuel explique les strictes procédures de test auxquels ils sont soumis, décrit leurs caractéristiques techniques et illustre leurs solutions spatiales potentielles.

contenu

01 contrôle et tests de qualité 4

non feu	6
résistance au frottement et solidité lumière	7
résistance au glissement à la couture	8
STANDARD 100 by OEKO-TEX®	9
certification IMO	10

02 les avantages des rideaux & voilages 11


confort visuel	13
confort thermique	14
rideaux occultants et obscurcissants	15
obscurcissement/blocage de la lumière	16
rideaux acoustiques	17
absorption acoustique	18
rideaux et voilages du sol au plafond	19

03 instructions d'entretien 21

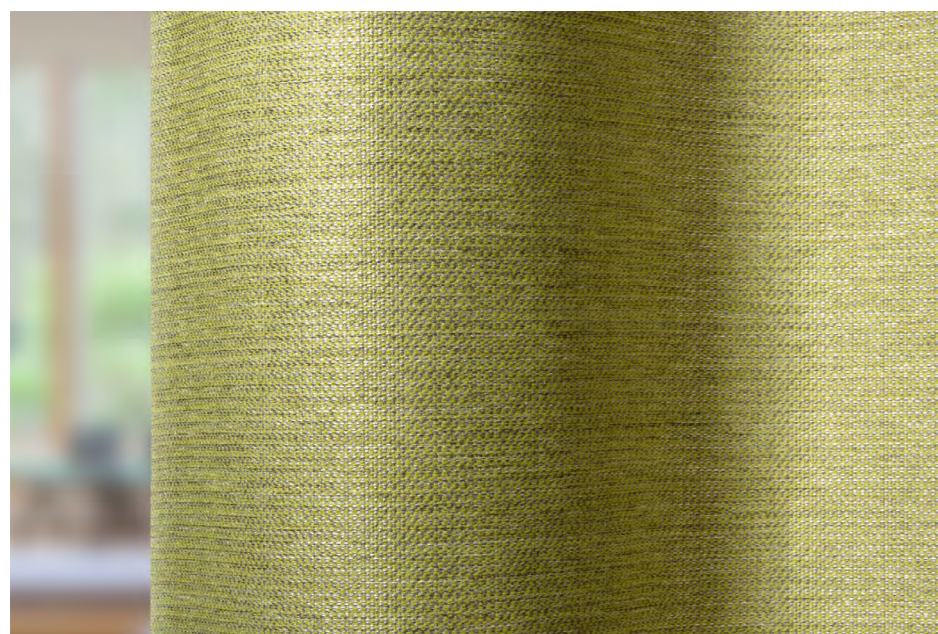
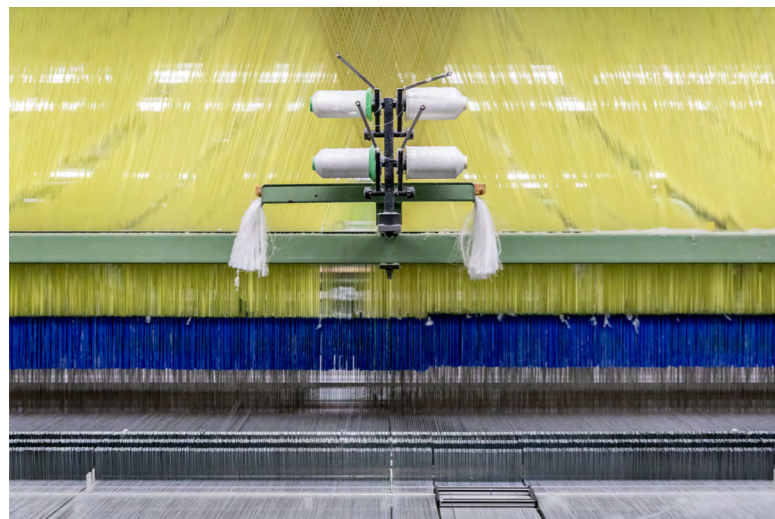
rétrécissement	22
désinfection	23

04 aperçu des caractéristiques techniques 24





01 contrôle et tests de qualité



procédures de contrôle et de tests de qualité

Vescom met au point, produit et distribue depuis des dizaines d'années des rideaux et voilages pour les collectivités, et dispose ainsi d'une mine de connaissances et d'une grande expertise interne.

Comme nous fabriquons tous nos tissus dans notre usine allemande, notre équipe interne soumet chaque tissu à des procédures de contrôle de qualité approfondies, à la fois pendant et après la production. Pour répondre aux strictes exigences techniques mondiales du marché des collectivités, **tous les rideaux et voilages de Vescom subissent une batterie de tests internes et externes.** Ces tests déterminent l'élaboration de normes de qualité pour notre production interne.

non feu

Capacité du tissu à résister au feu.

résistance au frottement et solidité lumière

Capacité du tissu à conserver sa couleur et sa résistance à la décoloration.

résistance au glissement à la couture

Résistance du tissu au glissement à la couture.



NON FEU

Les rideaux et voilages Vescom présentent un aspect et un toucher complètement naturels tout en étant fabriqués à partir de polyester ignifuge pour répondre aux normes mondiales les plus strictes pour les bâtiments publics. Dans le cadre de ces normes, Vescom a mis au point son propre tableau normatif en se basant sur les exigences internationales. Nos produits sont testés dans le monde entier conformément aux exigences spécifiques du pays, y compris les normes européennes et américaines.

Les rideaux et voilages Vescom sont conformes aux normes :

EN 13773, classe 1
 BS 5867-2, type C
 NF P 92 / 503-507, M1*
 DIN 4102, B1
 UNI VF 8456-8457, classe 1
 IMO 2010 FTP partie 7
 NFPA 701
 CAN/ULC S109

* hormis les rideaux occultants Elba et Sotra



Les certificats et tests officiels pour chaque produit peuvent être téléchargés sur notre site www.vescom.com.



RÉSISTANCE AU FROTTEMENT

ISO 105-X12 (échelle 1-5)

AATCC 8

Ce test est conçu pour déterminer la résistance de la couleur des textiles au frottement et aux taches d'un chiffon d'essai sec ou humide. Le résultat dépend de la nature de la couleur et de la profondeur de la teinte. Les tests sont effectués sur les couleurs claires, moyennes et foncées. Une échelle de 5 = pas de transfert.

Les rideaux et voilages Vescom obtiennent un score de 4-5.

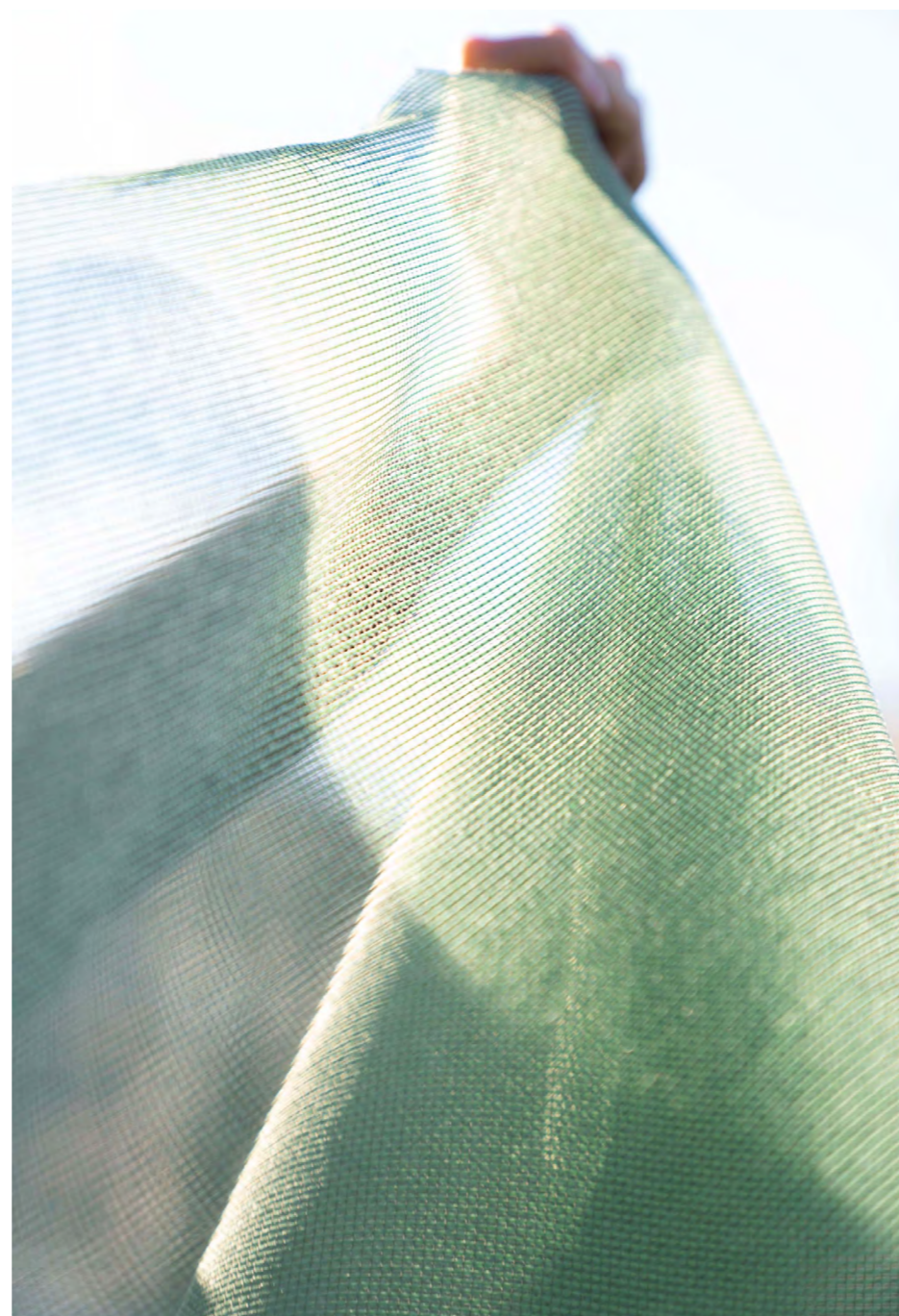
SOLIDITÉ LUMIÈRE

ISO 105-B02 (échelle 1-8)

AATCC 16.3

Pour tester la résistance des couleurs d'un tissu à la lumière, un échantillon est exposé à une source de lumière contrôlée qui simule les rayons du soleil. À intervalles réguliers, l'échantillon de test est comparé à une échelle de gris et le degré de décoloration est évalué. Une échelle de 8 = pas de décoloration.

Les rideaux et voilages Vescom obtiennent un score minimal de 5-6.



RÉSISTANCE AU GLISSEMENT À LA COUTURE

ISO 13936-2, chaîne et trame en mm

Ce test détermine la résistance au glissement des fils à une couture dans les tissus tissés. **Une bonne résistance au glissement à la couture signifie que les rideaux sont protégés contre les dommages causés par la manipulation, y compris l'ouverture et la fermeture.** Cette qualité doit déjà être intégrée dans le résultat final au cours de la production/confection et de la couture. Vescom est capable d'équilibrer la douceur de la texture et la souplesse du drapé avec ses exigences techniques.

La norme de la plupart des rideaux Vescom est inférieure à 6 mm, celle des voilages standard est inférieure à 4 mm et celle des voilages à armure ouverte (Dreher) est inférieure à 8 mm.



STANDARD 100 by OEKO-TEX®

Le STANDARD 100 d'OEKO TEX® est un système de certification mondial qui garantit que chaque composant d'un produit est testé pour la présence de plusieurs centaines de substances nocives, y compris des pesticides, des colorants cancérigènes et des métaux lourds. Les textiles qui portent le label STANDARD 100 sont certifiés à 100 % comme n'ayant absolument aucun impact négatif sur la santé humaine.



Les certificats et tests officiels peuvent être téléchargés sur notre site www.vescom.com.



certification IMO

L'Organisation maritime internationale (IMO) établit des normes pour la sécurité de la navigation internationale, y compris les matériaux autorisés à être utilisés à bord. Seuls les produits ayant reçu la certification IMO – c'est-à-dire qu'ils satisfont aux procédures de test les plus strictes – peuvent être utilisés en toute sécurité à bord d'installations flottantes, y compris de navires de croisière.

Les rideaux et voilages Vescom sont testés avec le test d'inflammabilité IMO 2010 FTP partie 7.

Vescom est un fournisseur certifié de IMO.



Les certificats et tests officiels peuvent être téléchargés sur notre site www.vescom.com.

02 les avantages des rideaux & voilages



confort visuel et thermique

Lumière et chaleur présentent des avantages comme des inconvénients en fonction de la situation. Les rideaux et les voilages peuvent réguler la lumière naturelle et la chaleur qui pénètrent dans un espace, en améliorant considérablement le confort et en contribuant au bien-être des personnes. Mais obtenir la bonne lumière et la bonne température dans un espace est un équilibre délicat, et chaque espace a ses propres exigences. Les rideaux et voilages Vescom sont soumis à divers tests pour démontrer leur niveau de régulation de la lumière et de la température en indiquant clairement quel produit convient le mieux à quelles conditions.

Les rideaux et voilages Vescom sont testés conformément à la norme européenne EN 410/ EN 14501 sur les couleurs claires, moyennes et foncées.



CONFORT VISUEL EN 410/EN 14501

La performance visuelle d'un tissu peut être évaluée en mesurant sa capacité à optimiser ou minimiser la lumière du jour disponible. Les rideaux et voilages Vescom sont testés sur ces critères :

coefficient de transmission lumineuse

Indique le pourcentage de lumière visible transmise à travers le tissu.

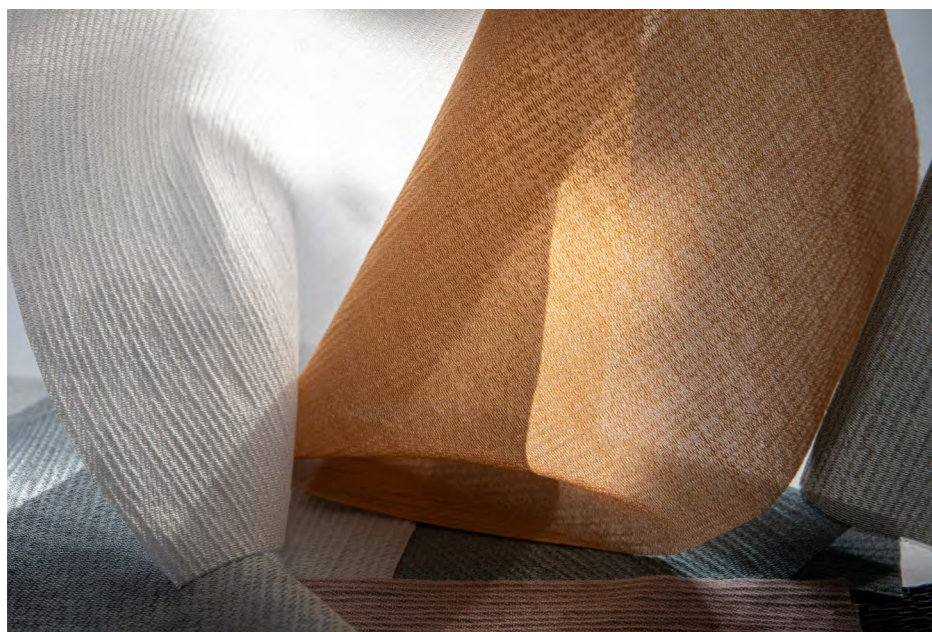
coefficient de rémission/réflexion lumineuse

Indique le pourcentage de lumière visible réfléchi par le tissu.

obscurcissement/blocage de la lumière

Indique la lumière qui est bloquée pour assombrir une pièce. Cette partie du test n'est disponible que pour les occultants et les obscurcissants.

Les certificats et tests officiels peuvent être téléchargés sur notre site www.vescom.com.



CONFORT THERMIQUE EN 410/EN 14501

La performance thermique d'un tissu peut être évaluée en mesurant l'énergie solaire (lumière et chaleur) selon ces critères :

transmission solaire

Indique le pourcentage de radiation solaire transmise à travers le tissu. Un faible pourcentage signifie que le tissu parvient bien à réduire l'énergie solaire.

absorption solaire

Indique le pourcentage de radiation solaire absorbée par le tissu. Un faible pourcentage signifie que le tissu absorbe peu d'énergie solaire donc moins de chaleur.

réflexion solaire

Indique le pourcentage de radiation solaire réfléchi par le tissu. Un faible pourcentage signifie que le tissu réfléchit bien l'énergie solaire vers l'extérieur.

facteur solaire total (gtot)

La valeur Gtot indique la proportion de chaleur qui affecte une pièce par rapport à l'énergie solaire. La valeur Gtot est calculée avec une combinaison de double vitrage avec interstice d'air et le tissu. Une faible valeur signifie que cette combinaison contribue à un bon confort thermique.

facteur de réduction (valeur Fc)

La valeur Fc indique l'efficacité du tissu contre l'énergie solaire et évalue le tissu sur ses performances de protection thermique. Plus la valeur de réduction est faible, meilleures sont les performances du tissu.

Les certificats et tests officiels peuvent être téléchargés sur notre site www.vescom.com.



CONFORT VISUEL ET THERMIQUE DES RIDEAUX OCCULTANTS ET OBSCURCISSANTS

Les rideaux occultants et obscurcissants peuvent grandement contribuer au bien-être. Pensez aux chambres d'hôtels et aux hôpitaux – des lieux où les nécessités de repos et de sommeil sont souvent interrompues par la pollution lumineuse. Les rideaux occultants et obscurcissants Vescom offrent une solution du sol au plafond, garantissant la meilleure couverture possible. Ces solutions sont également avantageuses pour les espaces tels que les salles de conférence, les salles de classe et les amphithéâtres, où les projecteurs exigent certaines conditions d'éclairage.

Tous nos tissus occultants ont une face arrière de couleur claire, ce qui signifie que les rideaux semblent harmonieusement uniformes de l'extérieur. En outre, comme les tons plus clairs réfléchissent mieux la lumière, ils protègent le plus possible de la chaleur.





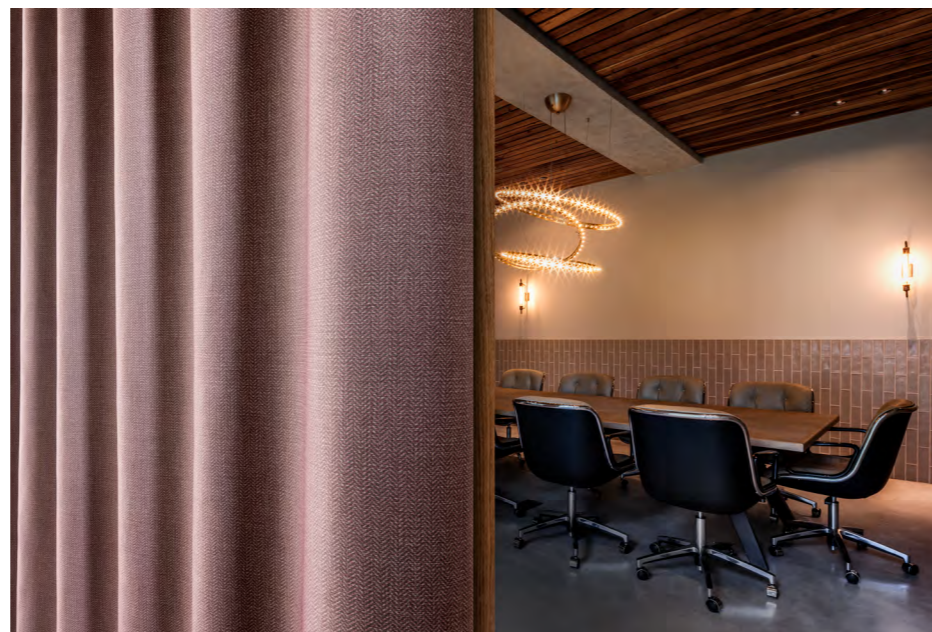
**OBSCURCISSEMENT/BLOCAGE
DE LA LUMIÈRE
EN 410/EN 14501
AATCC 148**

Nos rideaux occultants et obscurcissants sont testés sur leurs performances de blocage de la lumière mesurées dans des conditions de 1.000 lux et 100.000 lux.

Les rideaux occultants de Vescom empêchent 100 % de la lumière de pénétrer dans un espace.

Les rideaux obscurcissants de Vescom empêchent 99 % de la lumière de pénétrer dans un espace.

Ils sont étroitement tissés avec une chaîne noire très dense ; plus la chaîne et la trame sont denses, meilleure est la fonction de tamisage.



Les certificats et tests officiels peuvent être téléchargés sur notre site www.vescom.com.



voilages acoustiques

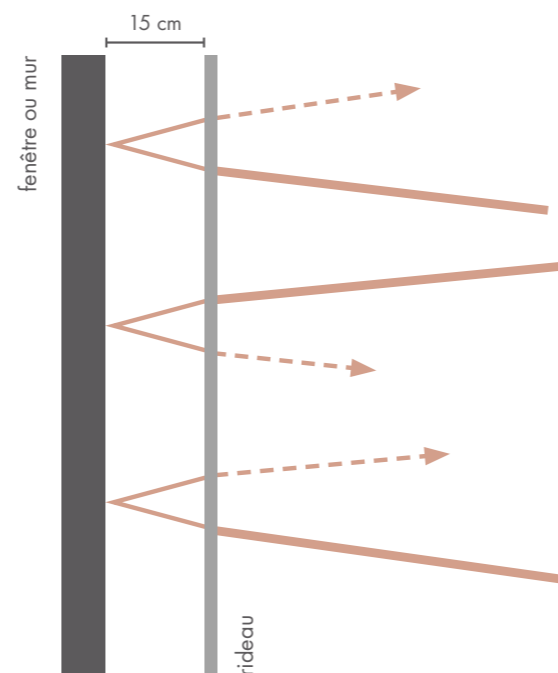
Le bruit est incommodant. Il perturbe la communication, réduit le rendement au travail et provoque la fatigue. Les voilages acoustiques de Vescom sont conçus pour lutter contre la pollution sonore et ses effets néfastes sur la santé. Ces solutions axées sur la productivité et le bien-être réduisent le temps d'écho, absorbent le son et améliorent la compréhension, ce qui les rend idéales pour les intérieurs contemporains se caractérisant par une profusion de surfaces réfléchissantes comme le béton, le verre et le marbre.

Grâce à leur porosité et à la technique de tissage et de fil spéciale utilisée dans leur production, les voilages acoustiques de Vescom absorbent cinq fois plus de bruit que d'autres voilages. L'utilisation du fil spécial crée une brillance subtile dans le tissu.

Les voilages acoustiques transparents technologiquement avancés de Vescom minimisent les perturbations sonores tout en maximisant les connexions visuelles et la lumière du jour.



effet des voilages acoustiques

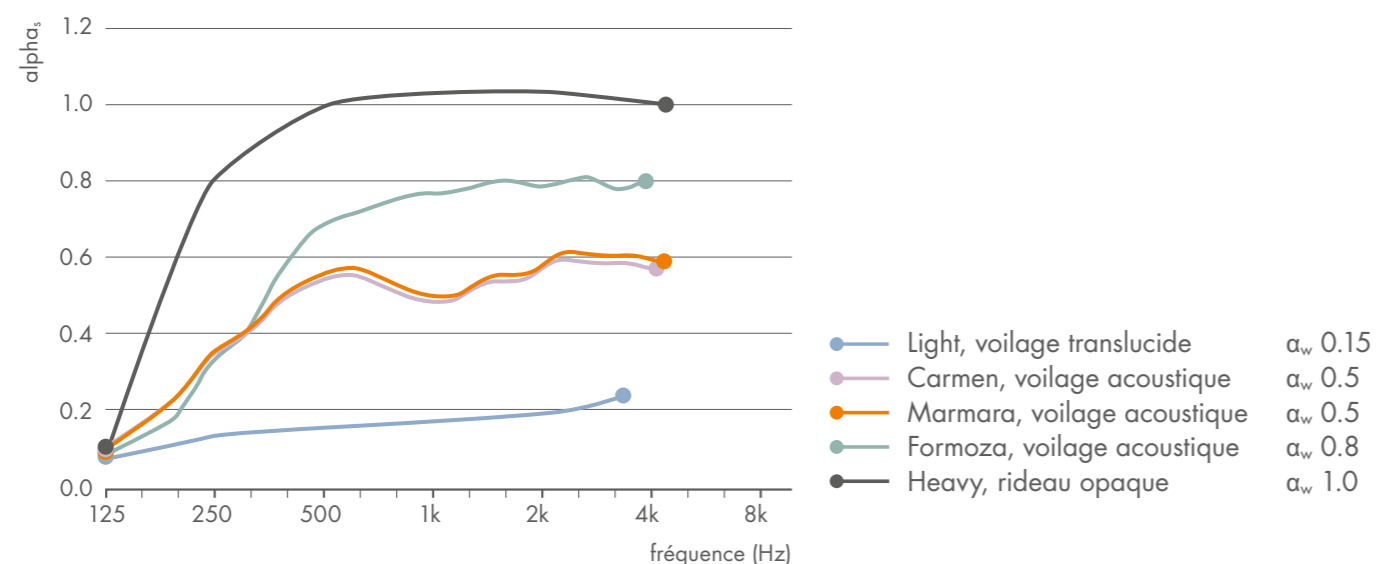


**ABSORPTION ACOUSTIQUE
ISO 354
ASTM C423**

Ce test mesure l'absorption acoustique d'un matériau acoustique dans une salle réverbérante. Elle est mesurée en utilisant le coefficient d'absorption acoustique alpha (α), qui a une valeur comprise entre 0 et 1,00. Zéro représente aucune absorption (réflexion totale) et 1,00 représente l'absorption totale du son incident.

Les voilages acoustiques Vescom ont un coefficient d'absorption acoustique alpha compris entre α_w 0,5 et α_w 0,8 dans une installation optimale à 15 cm de la surface réfléchissante et entièrement plissés. Dans les mêmes conditions d'installation, un voile léger standard a un alpha de α_w 0,15.

comparaison de tissus



espace de 15 cm entre le voile et la fenêtre ou le mur, entièrement plissé.

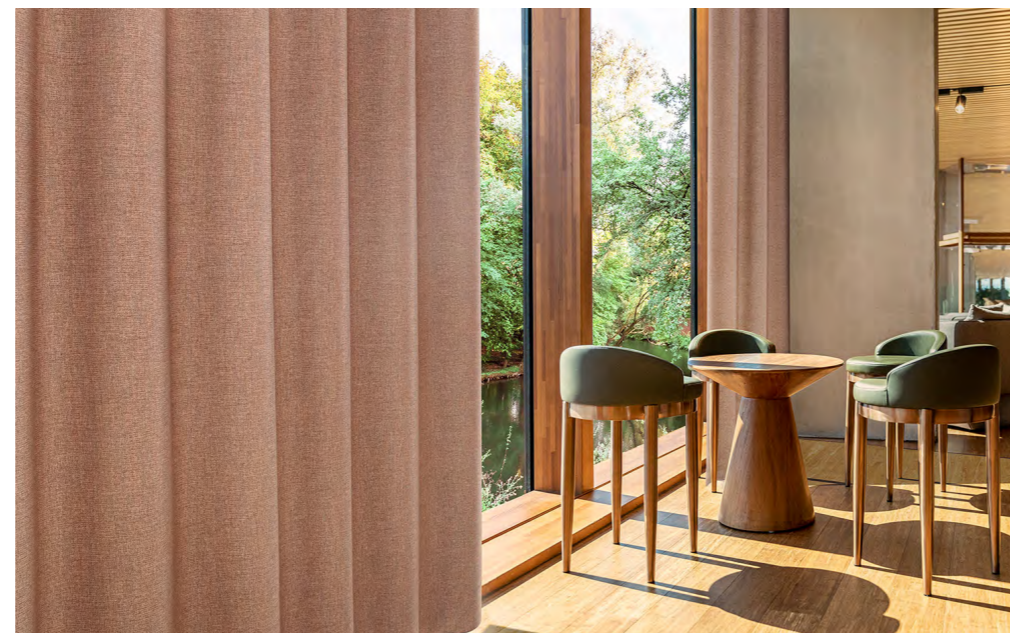
Les certificats et tests officiels peuvent être téléchargés sur notre site www.vescom.com.



rideaux et voilages du sol au plafond

Certains de nos rideaux et voilages sont tissés sur un double métier à tisser, leur donnant une largeur comprise entre 270 cm et 317 cm.

Pour obtenir une solution sans couture et économique du sol au plafond, les tissus double largeur peuvent être tournés à 90° de sorte que leur largeur couvre la hauteur de la pièce. Ceci est également appelé **railroaded installation** (motif dans la longueur du tissu).





Fogo, installation du sol au plafond



Fogo, installation normale, le sens du motif tourne

Vous trouverez ci-joint une liste des rideaux et voilages double largeur Vescom et leur adéquation à une utilisation dans un double sens, si nécessaire pour des espaces supérieurs à la largeur du tissu.

nom du produit	numéro du produit	largeur	installation du sol au plafond	installation normale
voilages				
airy	8087	± 290 cm, ± 114 inches	✓	no
chira	8053	± 317 cm, ± 125 inches	✓	✓
clare	8052	± 300 cm, ± 118 inches	✓	✓
fogo	8051	± 308 cm, ± 121 inches	✓	✓*
nias	8086	± 315 cm, ± 124 inches	✓	no
swan	8071	± 300 cm, ± 118 inches	✓	✓
teon	8085	± 306 cm, ± 121 inches	✓	✓
toby	8085	± 307 cm, ± 121 inches	✓	✓
voilages acoustiques				
capri	8056	± 306 cm, ± 120 inches	✓	✓
corsica	8055	± 305 cm, ± 120 inches	✓	no
elara	8055	± 302 cm, ± 119 inches	✓	✓
formoza	8026	± 295 cm, ± 116 inches	✓	no
marmara	8025	± 300 cm, ± 118 inches	✓	✓
rideaux				
ellis	8079	± 300 cm, ± 118 inches	✓	✓
rona	8080	± 301 cm, ± 118 inches	✓	✓
obscurcissants				
bedra	8059	± 295 cm, ± 116 inches	✓	✓
rani	8067	± 294 cm, ± 116 inches	✓	✓
tavira	8009	± 300 cm, ± 118 inches	✓	✓
occultants				
elba	8069	± 277 cm, ± 109 inches	✓	✓
moroni	8060	± 280 cm, ± 110 inches	✓	✓
sotra	8070	± 283 cm, ± 111 inches	✓	✓*

✓* le sens du motif tourne

03 instructions d'entretien



RÉTRÉCISSEMENT EN 6330/EN 25077

Ce test détermine les changements dimensionnels des tissus soumis à des procédures de lavage, les résultats étant indiqués en pourcentage de la largeur et de la longueur d'origine.

Les rideaux et voilages Vescom sont testés à 30°C, 50°C et 70°C, un niveau de rétrécissement acceptable devrait être inférieur à 3 % dans les deux directions.

instructions d'entretien

La capacité de laver et de nettoyer les rideaux est cruciale pour les locaux professionnels – des espaces comme les hôtels, par exemple, qui connaissent un taux de rotation élevé des personnes, ainsi que les hôpitaux, où l'hygiène n'est pas négociable. **Les rideaux et voilages Vescom sont lavables, testés à 30°C, 50°C et 70°C.**

La plupart de nos rideaux et voilages sont lavables à 70°C. Les textiles doivent être lavés à une température minimale de 60°C pour tuer les bactéries, virus et acariens.

Les instructions d'entretien de chaque article sont un bon guide pour le lavage ou le nettoyage à sec. Afin de comprendre ces instructions, veuillez consulter les symboles suivants :



Ces symboles indiquent que le tissu peut être lavé à un maximum de degrés du chiffre indiqué. La ligne soulignée indique que le lavage doit être effectué avec soin, à savoir une demi-charge et un cycle d'essorage réduit.



Ce symbole indique que le tissu ne devrait pas être lavé avec un produit de nettoyage blanchissant.



Une croix indique que le tissu ne devrait pas être séché dans un séchoir à tambour tournant.



Le symbole du fer signifie qu'un tissu peut être repassé, les points indiquent la température. (1 point = fer froid, 2 points = fer moyen, 3 points = fer chaud)



Nettoyage à sec : un produit peut être nettoyé en douceur avec du PCE.



DÉSINFECTION

Même si Vescom recommande de laver les rideaux et les voilages à haute température à des fins d'hygiène, le polyester FR peut également être désinfecté avec des désinfectants à base d'alcool. Nous vous recommandons donc d'utiliser un spray à base d'éthanol dans une concentration comprise entre 70 % et 80 %. **Des tests internes avec un spray à base d'éthanol à 73 % à l'issue d'une période de traitement de 24 heures n'ont prouvé aucun changement ou dommage de la couleur, de la structure ou du toucher du tissu.**

Par ailleurs, les rideaux et voilages Vescom peuvent être désinfectés à l'aide de détergents à base de chlore pendant le lavage. **Des tests internes avec des détergents à base de chlore et un rinçage hygiénique à 30°C et un lavage à 70°C pendant 30 minutes n'ont prouvé aucun changement ou dommage de la couleur, de la structure ou du toucher du tissu.**

- Toujours tester une petite zone au préalable avec les détergents avant utilisation.
- Suivez toujours les instructions sur l'étiquette du fabricant pour la bonne solution de mélange lorsque vous utilisez un désinfectant concentré.
- Tous les tissus doivent être rincés à l'eau claire et essuyés avec un chiffon propre lors de l'utilisation d'un spray désinfectant. Ne sursaturez pas le tissu.

04 aperçu des caractéristiques techniques



nom du produit	numéro du produit	composition	largeur	poids	installation du sol au plafond	non feu	solidité lumière	résistance au frottement	OEKO-TEX®	entretien	absorption acoustique	transmission lumineuse*	rémission/réflexion lumineuse*	transmission uv*	transmission solaire*	réflexion solaire*	absorption solaire*	gtot*	valeur Fc*
voilages																			
airy	8087	100% polyester FR	± 290 cm, ± 114 inches	± 143 gr/m ¹ , ± 5 oz/yd ¹	✓	✓	6	wet 4-5 dry 4-5	✓	shrinkage: warp -0.8%/weft -0.5%	76% 68% 53%	21% 17% 8%	66% 57% 52%	77% 71% 65%	21% 18% 15%	3% 11% 20%	64% 65% 66%	84% 85% 87%	
chira	8053	100% polyester FR	± 317 cm, ± 125 inches	± 143 gr/m ¹ , ± 5 oz/yd ¹	✓	✓	6	wet 4-5 dry 4-5	✓	shrinkage: warp -0.8%/weft -0.5%	76% 68% 53%	21% 17% 8%	66% 57% 52%	77% 71% 65%	21% 18% 15%	3% 11% 20%	64% 65% 66%	84% 85% 87%	
clare	8052	100% polyester FR	± 300 cm, ± 118 inches	± 174 gr/m ¹ , ± 6 oz/yd ¹	✓	✓	6	wet 4-5 dry 4-5	✓	shrinkage: warp -2%/weft -2%	63% 59% 49%	33% 31% 8%	56% 52% 48%	63% 59% 53%	33% 30% 15%	4% 11% 32%	57% 58% 65%	75% 76% 86%	
fogo	8051	100% polyester FR	± 308 cm, ± 121 inches	± 237 gr/m ¹ , ± 8 oz/yd ¹	✓	✓	6	wet 4-5 dry 4-5	✓	shrinkage: warp -3.8%/weft -0.8%	66% 53% 50%	29% 17% 7%	61% 51% 49%	66% 58% 57%	29% 24% 19%	5% 18% 24%	59% 61% 63%	78% 80% 83%	
nias	8086	78% recycled polyester FR 22% polyester FR	± 315 cm, ± 124 inches	± 375 gr/m ¹ , ± 12 oz/yd ¹	✓	✓	6-7	wet 4-5 dry 4-5	✓	shrinkage: warp -3%/weft -0.4%	46%	17%	42%	52%	24%	24%	60%	80%	
swan	8071	100% polyester FR	± 300 cm, ± 118 inches	± 285 gr/m ¹ , ± 9 oz/yd ¹	✓	✓	6	wet 4-5 dry 4-5	✓	shrinkage: warp -2%/weft -0.4%	53% 47% 26%	43% 41% 18%	44% 35% 27%	53% 47% 38%	43% 42% 32%	4% 12% 30%	51% 51% 56%	67% 67% 73%	
teon	8085	100% polyester FR	± 306 cm, ± 121 inches	± 214 gr/m ¹ , ± 7 oz/yd ¹	✓	✓	6-7	wet 5 dry 5	✓	shrinkage: warp -2.6%/weft -1%	48%	1,5%	51%	58%	16%	27%	65%	86%	
toby	8088	85% recycled polyester FR 15% polyester FR	± 307 cm, ± 121 inches	± 491 gr/m ¹ , ± 16 oz/yd ¹	✓	✓	6	wet 4-5 dry 4-5	✓	shrinkage: warp -2.6%/weft -1%	46% 33% 25%	43% 22% 6%	32% 27% 24%	48% 41% 36%	43% 32% 23%	9% 27% 40%	51% 56% 60%	67% 73% 79%	
voilages acoustiques																			
capri	8056	100% polyester FR	± 306 cm, ± 120 inches	± 303 gr/m ¹ , ± 10 oz/yd ¹	✓	✓	6	wet 4-5 dry 4-5	✓	shrinkage: warp -0.6%/weft -1.2%	pleated a _w 0.65 44% 32% 21%	52% 40% 22%	8% 6% 3%	43% 37% 31%	50% 43% 35%	8% 21% 35%	47% 50% 54%	62% 66% 71%	
carmen	8024	100% polyester FR	± 150 cm, ± 59 inches	± 136 gr/m ¹ , ± 4 oz/yd ¹	✓	✓	5	wet 4-5 dry 4-5	✓	shrinkage: warp -0.6%/weft -0.4%	pleated a _w 0.50 58% 47% 23%	36% 26% 5%	18% 11% 5%	58% 53% 38%	34% 29% 16%	8% 19% 46%	56% 58% 64%	73% 76% 84%	
corsica	8055	100% polyester FR	± 305 cm, ± 120 inches	± 323 gr/m ¹ , ± 10 oz/yd ¹	✓	✓	6	wet 4-5 dry 4-5	✓	shrinkage: warp -0.7%/weft -1%	pleated a _w 0.65 47% 43% 28%	40% 37% 18%	8% 6% 4%	46% 44% 37%	39% 37% 26%	15% 19% 37%	53% 53% 58%	69% 70% 77%	
elara	8089	100% polyester FR	± 302 cm, ± 119 inches	± 338 gr/m ¹ , ± 11 oz/yd ¹	✓	✓	6	wet 4-5 dry 4-5	✓	shrinkage: warp -1.5%/weft -1%	pleated a _w 0.50 45% 36% 28%	53% 39% 33%	23% 16% 13%	44% 39% 35%	52% 45% 43%	4% 16% 22%	46% 49% 50%	60% 64% 65%	
formoza	8026	100% polyester FR	± 295 cm, ± 116 inches	± 392 gr/m ¹ , ± 13 oz/yd ¹	✓	✓	5	wet 4-5 dry 4-5	✓	shrinkage: warp -0.7%/weft -0.9%	pleated a _w 0.80 50% 39% 23%	45% 33% 17%	13% 7% 4%	49% 43% 36%	43% 38% 29%	8% 19% 35%	51% 53% 57%	67% 70% 75%	
marmara	8025	100% polyester FR	± 300 cm, ± 118 inches	± 318 gr/m ¹ , ± 11 oz/yd ¹	✓	✓	5	wet 4-5 dry 4-5	✓	shrinkage: warp -0.4%/weft -0.8%	pleated a _w 0.50 51% 43% 17%	45% 39% 13%	20% 16% 9%	51% 46% 35%	44% 40% 28%	6% 13% 38%	50% 52% 58%	66% 68% 76%	
tinos	8078	100% polyester FR	± 154 cm, ± 61 inches	± 153 gr/m ¹ , ± 5 oz/yd ¹	✓	✓	6	wet 4-5 dry 4-5	✓	shrinkage: warp -0.4%/weft -0.9%	pleated a _w 0.60 50% 34% 23%	45% 28% 13%	10% 6% 4%	49% 43% 33%	44% 36% 23%	8% 22% 44%	50% 54% 60%	66% 71% 79%	

* Tests sur couleurs claires, moyennes et foncées.

nom du produit	numéro du produit	composition	largeur	poids	installation du sol au plafond	non feu	solidité lumière	résistance au frottement	OEKO-TEX®	entretien	absorption acoustique	transmission lumineuse*	rémission/réflexion lumineuse*	transmission uv*	transmission solaire*	réflexion solaire*	absorption solaire*	gtot*	valeur Fc*
rideaux																			
delos	8082	100% polyester FR	± 136 cm, ± 54 inches	± 354 gr/m ¹ , ± 11 oz/yard ¹		✓	6	wet 4-5 dry 4-5	✓	shrinkage: warp -2.1%/weft -1.5%									
												20% 4% 0.2%	73% 34% 6%	11% 0.9% 0.3%	20% 12% 10%	72% 51% 35%	8% 37% 55%	34% 44% 52%	44% 58% 68%
dolin	8048	100% polyester FR	± 138 cm, ± 55 inches	± 407 gr/m ¹ , ± 13 oz/yard ¹		✓	6	wet 4-5 dry 4-5	✓	shrinkage: warp -2.8%/weft -2%	pleated α _w 0.85	10% 2% 0.3%	53% 30% 10%	5% 0.6% 0.3%	13% 8% 6%	58% 45% 30%	30% 47% 65%	41% 47% 54%	54% 62% 72%
ellis	8079	100% polyester FR	± 300 cm, ± 118 inches	± 795 gr/m ¹ , ± 26 oz/yard ¹	✓	✓	6	wet 4-5 dry 4-5	✓	shrinkage: warp -2%/weft -2.9%	pleated α _w 0.80	11% 8% 1%	43% 38% 16%	6% 5% 1%	19% 17% 14%	55% 53% 42%	26% 30% 44%	43% 43% 49%	56% 57% 64%
faray	8058	100% polyester FR	± 140 cm, ± 55 inches	± 312 gr/m ¹ , ± 10 oz/yard ¹		✓	6-7	wet 4-5 dry 4-5	✓	shrinkage: warp -0.9%/weft -0.6%		16% 8% 0.5%	60% 49% 13%	10% 3% 0.5%	21% 16% 12%	65% 58% 41%	15% 26% 47%	38% 41% 49%	50% 54% 65%
liran	8054	100% polyester FR	± 143 cm, ± 56 inches	± 386 gr/m ¹ , ± 12 oz/yard ¹		✓	6-7	wet 4-5 dry 4-5	✓	shrinkage: warp -2.2%/weft -1.2%	pleated α _w 0.85	8% 3% 0.6%	45% 26% 13%	3% 2% 0.5%	12% 9% 5%	54% 42% 31%	34% 49% 64%	43% 48% 54%	56% 64% 71%
mioko	8057	100% polyester FR	± 140 cm, ± 56 inches	± 413 gr/m ¹ , ± 12 oz/yard ¹		✓	6-7	wet 5 dry 5	✓	shrinkage: warp -1.7%/weft -0.6%		18% 2% 0.1%	63% 26% 6%	9% 1% 0.1%	21% 13% 11%	66% 49% 36%	13% 38% 53%	37% 45% 51%	49% 59% 68%
naltar	8083	100% polyester FR	± 144 cm, ± 57 inches	± 273 gr/m ¹ , ± 9 oz/yard ¹		✓	6	wet 4-5 dry 4-5	✓	shrinkage: warp -1.4%/weft +1.5%	pleated α _w 0.50	24% 6% 0.3%	60% 28% 4%	12% 2% 0.7%	25% 16% 7%	61% 46% 28%	14% 39% 65%	40% 47% 55%	53% 62% 73%
ponza	7074	100% polyester FR	± 140 cm, ± 55 inches	± 800 gr/m ¹ , ± 26 oz/yard ¹		✓	4-5	wet 4-5 dry 4-5	✓	shrinkage: warp -2%/weft -0.6%	pleated α _w 0.85	0%	27%	0%	7%	51%	43%	44%	58%
rona	8080	100% polyester FR	± 301 cm, ± 118 inches	± 762 gr/m ¹ , ± 25 oz/yard ¹	✓	✓	6	wet 4-5 dry 4-5	✓	shrinkage: warp -2.1%/weft -1.8%	pleated α _w 0.75	27% 8% 3%	57% 33% 14%	15% 5% 3%	28% 19% 15%	58% 49% 40%	14% 33% 45%	41% 46% 50%	54% 60% 66%
sindo	8027	100% polyester FR	± 140 cm, ± 55 inches	± 297 gr/m ¹ , ± 10 oz/yard ¹		✓	6-7	wet 4-5 dry 4-5	✓	shrinkage: warp -1.8%/weft -1.2%		24% 13% 1%	59% 43% 7%	16% 9% 2%	27% 21% 14%	62% 54% 36%	11% 25% 50%	39% 43% 52%	52% 57% 68%
tula	8081	100% polyester FR	± 149 cm, ± 59 inches	± 395 gr/m ¹ , ± 13 oz/yard ¹		✓	6	wet 4-5 dry 4-5	✓	shrinkage: warp -2%/weft -1.6%	pleated α _w 0.75	7% 3% 2%	34% 16% 12%	3% 2% 2%	9% 4% 4%	36% 19% 16%	56% 77% 80%	52% 60% 61%	68% 79% 81%

* Tests sur couleurs claires, moyennes et foncées.

nom du produit	numéro du produit	composition	largeur	poids	installation du sol au plafond	non feu	solidité lumière	résistance au frottement	OEKO-TEX®	entretien	absorption acoustique	transmission lumineuse*	obscurcissement/ blocage de la lumière	rémission/ réflexion lumineuse*	transmission uv*	transmission solaire*	réflexion solaire*	absorption solaire*	gtot*	valeur Fc*
obscurcissant																				
bedra	8059	100% polyester FR	± 295 cm, ± 116 inches	± 782 gr/m ¹ , ± 25 oz/yd ¹	✓	✓	5	wet 5 dry 5	✓	shrinkage: warp -2.5%/weft -1.5%	pleated a _w 0.70	0.07% 0% 0%	EN 410/EN 14501: 99.95%/99.99% AATCC 148: 100% 99% light blocked	52% 39% 7%	0% 0% 0%	0.30% 0.30% 0.30%	53% 46% 30%	47% 54% 70%	42% 46% 54%	56% 60% 71%
rani	8067	100% polyester FR	± 294 cm, ± 116 inches	± 861 gr/m ¹ , ± 28 oz/yd ¹	✓	✓	5	wet 4-5 dry 4-5	✓	shrinkage: warp -1.6%/weft -0.7%		0.93% 0.67% 0.50%	EN 410/EN 14501: 99.53%/99.59%/99.75% AATCC 148: 67% 99% light blocked	67% 67% 67%	0% 0% 0%	1% 1% 1%	61% 61% 61%	37% 38% 37%	38% 38% 38%	50% 50% 50%
tavira	8009	100% polyester FR	± 300 cm, ± 118 inches	± 906 gr/m ¹ , ± 29 oz/yd ¹	✓	✓	6	wet 4-5 dry 4-5	✓	shrinkage: warp -2%/weft -0.5%		0.10% 0.10% 0%	EN 410/EN 14501: 99.93%/99.91%/100% AATCC 148: 13% 99% light blocked	32% 34% 13%	0% 0% 0%	7% 7% 7%	54% 54% 44%	39% 39% 49%	42% 42% 47%	56% 55% 62%
occultant																				
elba	8069	100% polyester FR acrylic coating	± 277 cm, ± 109 inches	± 1075 gr/m ¹ , ± 35 oz/yd ¹	✓	✓	5	wet 4-5 dry 4-5	✓	shrinkage: warp -1.5%/weft -1.2%	pleated a _w 0.35	0% 0% 0%	EN 410/EN 14501: 100% AATCC 148: 100% 100% light blocked	75% 75% 75%	0% 0% 0%	0.03% 0.03% 0.03%	67% 67% 67%	33% 33% 33%	35% 35% 35%	46% 46% 46%
moroni	8060	100% polyester acrylic coating	± 280 cm, ± 110 inches	± 761 gr/m ¹ , ± 25 oz/yd ¹	✓	✓	5-6	wet 4 dry 4	✓	shrinkage: warp -1.6%/weft -0.6%		0% 0% 0%	EN 410/EN 14501: 100% AATCC 148: 80% 100% light blocked	80% 80% 80%	0% 0% 0%	0.1% 0.1% 0.1%	68% 65% 71%	32% 35% 29%	35% 36% 33%	46% 48% 44%
sotra	8070	100% polyester FR acrylic coating	± 283 cm, ± 111 inches	± 778 gr/m ¹ , ± 25 oz/yd ¹	✓	✓	5	wet 4-5 dry 4-5	✓	shrinkage: warp -1.2%/weft -0.4%	pleated a _w 0.35	0% 0% 0%	EN 410/EN 14501: 100% AATCC 148: 82% 100% light blocked	82% 82% 82%	0% 0% 0%	0.1% 0.1% 0.1%	70% 74% 70%	30% 26% 30%	34% 31% 34%	44% 41% 44%

* Tests sur couleurs claires, moyennes et foncées.