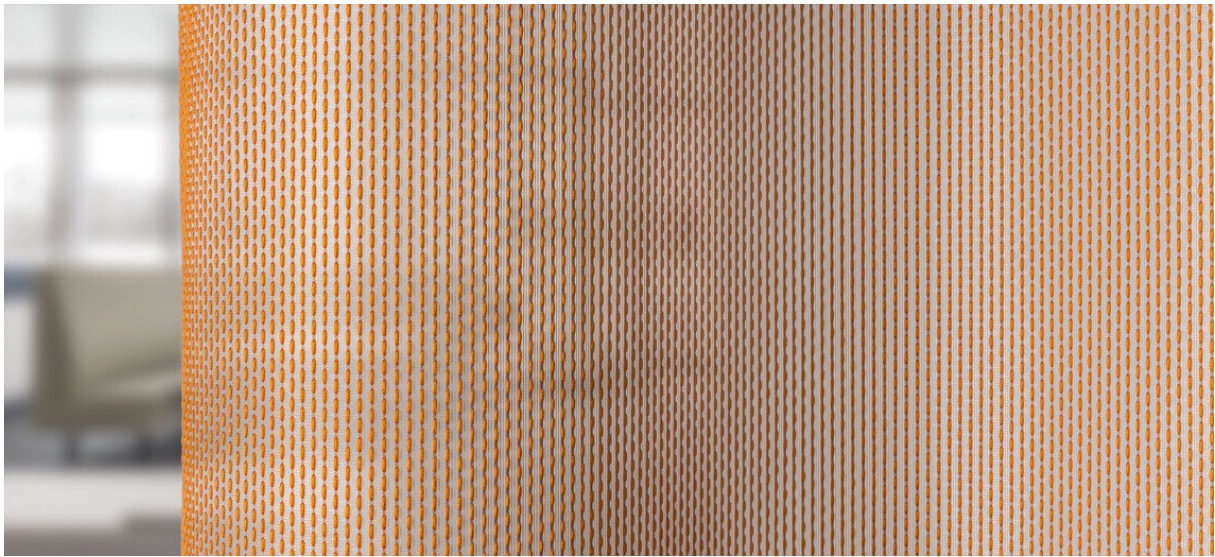


# formoza

8026.01 - 8026.12



binder  
curtain  
sheer/transparent

descripción  
tela con un hilo más grueso entretejido para  
aportar estructura y volumen

composición  
42% recycled polyester FR / 58% polyester  
FR

ancho  
± 295 cm, ± 116 inches

peso  
± 392 gr/m<sup>2</sup>, ± 13 oz/yd<sup>2</sup> fabrics

absorción del ruido  
ISO 354  
alphaw 0.80 (pleated)

ASTM C423  
nrc 0.75

confort visual & térmico  
EN 410/EN 14501

combustión retardada  
EN 13773, class 1  
BS 5867 - 2, type C  
NF P 92 / 503 - 507, M1  
DIN 4102, B1  
UNI VF 8456 - 8457, classe 1  
NFPA 701  
IMO 2010 FTP part 7  
CAN ULC S109

resistencia al frotamiento  
ISO 105 X12  
mojado 4-5 / seco 4-5 (escala 1-5)  
AATCC 8  
mojado 5 / seco 5 (escala 1-5)

insensibilidad a la luz  
ISO 105 B02  
5 (escala 1-8)  
AATCC 16.3: 60 hours  
5 (escala 1-5)

resistencia al deslizamiento de costuras  
ISO 13936 - 2  
lizo 2.5 mm / trama 2 mm

mantenimiento



carencia: lizo -0.2% / trama -0.1%



carencia: lizo -0.7% / trama -0.9%



STANDARD  
100  
S07-0023  
Hohenstein HTTI



Text below the logo, likely identifying the certifying institution.

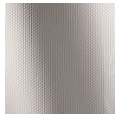
# formoza

8026.01 - 8026.12

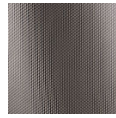
---



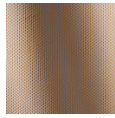
8026.01



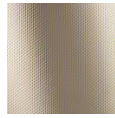
8026.02



8026.03



8026.04



8026.05



8026.06



8026.07



8026.08



8026.09



8026.10



8026.11



8026.12