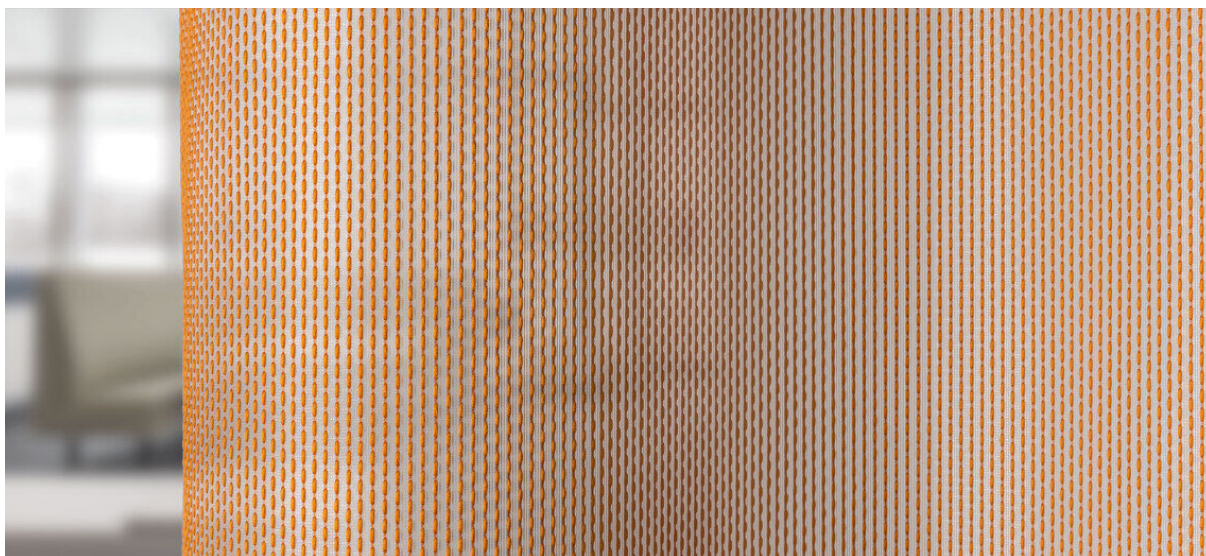


formoza

8026.01 - 8026.12



binder
curtain
sheer/transparent

opis
tkanina z wplecionym grubszym włóknem,
nadającym strukturę i objętość

skład
42% recycled polyester FR / 58% polyester
FR

szerokość
± 295 cm, ± 116 inches

gramatura
± 392 gr/m¹, ± 13 oz/yd¹ fabrics

współczynnik pochłaniania dźwięku
ISO 354

alphaw 0.80 (pleated)

ASTM C423

nrc 0.75

komfort wizualny & ciepły
EN 410/EN 14501

odporność ogniowa
EN 13773, class 1
BS 5867 - 2, type C
NF P 92 / 503 - 507, M1
DIN 4102, B1
UNI VF 8456 - 8457, classe 1
NFPA 701:2010 -1EN 13773, class 1
BS 5867 - 2, type C
NF P 92 / 503 - 507, M1
DIN 4102, B1
UNI VF 8456 - 8457, classe 1
IMO Res. A 471 (XII)
NFPA 701
IMO 2010 FTP part 7
CAN ULC S109

odporność na wycieranie
ISO 105 X12
mokre 4-5 / suche 4-5 (skala 1-5)
AATCC 8
mokre 5 / suche 5 (skala 1-5)

odporność na działanie światła
ISO 105 B02
5 (skala 1-8)
AATCC 16.3: 60 hours
5 (skala 1-5)

wytrzymałość szwów
ISO 13936 - 2
łańcuch 2.5 mm / wątek 2 mm

codzienna dbałość o produkt

kurczliwość: łańcuch -0.2% / wątek -0.1%

kurczliwość: łańcuch -0.7% / wątek -0.9%



formoza

8026.01 - 8026.12



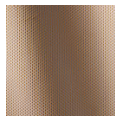
8026.01



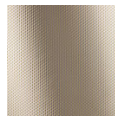
8026.02



8026.03



8026.04



8026.05



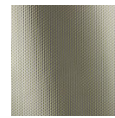
8026.06



8026.07



8026.08



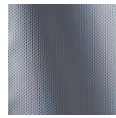
8026.09



8026.10



8026.11



8026.12