

dolin

8048.01 - 8048.09



binder
curtain

descripción
mezcla levemente estructurada

composición
100% poliéster ignífugo

ancho
± 140 cm, ± 55 inches

peso
± 407 gr/m¹, ± 13 oz/yd¹ fabrics

absorción del ruido
ISO 354
alphaw 0.85 (pleated)

confort visual & térmico
EN 410/EN 14501

combustión retardada
EN 13773, class 1
BS 5867-2, type C
NF P 92/503-507, M1
DIN 4102, B1
UNI VF 8456-8457, classe 1
IMO 2010 FTP part 7
NFPA 701
CAN ULC S109

resistencia al frotamiento
ISO 105-X12
mojado 4-5 / seco 4-5 (escala 1-5)
AATCC 8
mojado 5 / seco 5 (escala 1-5)

insensibilidad a la luz

ISO 105-B02
6 (escala 1-8)
AATCC 16.3: 60 hrs
5 (escala 1-5)

resistencia al deslizamiento de costuras
ISO 13936-2
lizo 5.5 mm / trama 4.7 mm
ASTM D434
lizo 32 lbs / trama 30 lbs

mantenimiento



carencia: lizo -2% / trama -1%



carencia: lizo -2.8% / trama -2%



STANDARD
100
S07-0023
Hohenstein HTTI



dolin

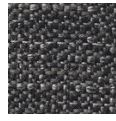
8048.01 - 8048.09



8048.01



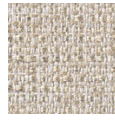
8048.02



8048.03



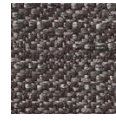
8048.04



8048.05



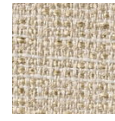
8048.06



8048.07



8048.08



8048.09