

dolin

8048.01 - 8048.09



binder
curtain

description
mélangé structuré clair

composition
100% polyester ignifuge

largeur
± 140 cm, ± 55 inches

poids
± 407 gr/m¹, ± 13 oz/yd¹ fabrics

absorption acoustique
ISO 354

alphaw 0.85 (pleated)

confort visuel & thermique
EN 410/EN 14501

non feu
EN 13773, class 1
BS 5867-2, type C
NF P 92/503-507, M1
DIN 4102, B1
UNI VF 8456-8457, classe 1
IMO 2010 FTP part 7
NFPA 701
CAN ULC S109

résistance au frottement
ISO 105-X12
humide 4-5 / sèche 4-5 (échelle 1-5)
AATCC 8
humide 5 / sèche 5 (échelle 1-5)

solidité lumière

ISO 105-B02

6 (échelle 1-8)

AATCC 16.3: 60 hrs

5 (échelle 1-5)

résistance au glissement à la couture

ISO 13936-2

chaîne 5.5 mm / trame 4.7 mm

ASTM D434

chaîne 32 lbs / trame 30 lbs

entretien



rétrécissement: chaîne -2% / trame
-1%



rétrécissement: chaîne -2.8% / trame
-2%



STANDARD
100
S07-0023
Hohenstein HTTI



dolin

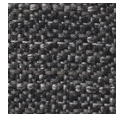
8048.01 - 8048.09



8048.01



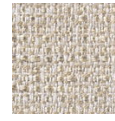
8048.02



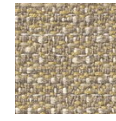
8048.03



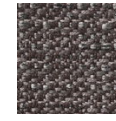
8048.04



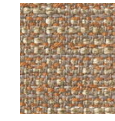
8048.05



8048.06



8048.07



8048.08



8048.09