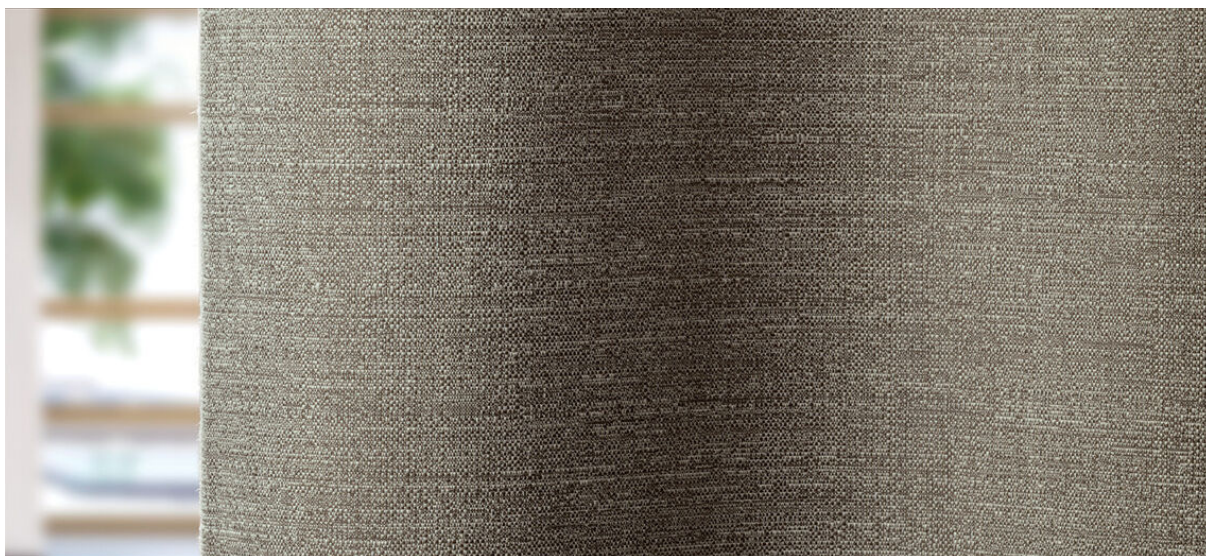


rona

8080.01 - 8080.09



binder
curtain

descripción
**tejido mate con textura irregular con una
aparición de lino natural**

composición
100% poliéster ignífugo

ancho
± 301 cm, ± 118 inches

peso
± 762 gr/m¹, ± 25 oz/yd¹ fabrics

absorción del ruido
ISO 354
alphaw 0.75 (pleated)

confort visual & térmico
EN 410/EN 14501

combustión retardada
EN 13773, class 1
BS 5867-2, type C
NF P 92/503-507, M1
DIN 4102, B1
UNI VF 8456-8457, classe 1
IMO 2010 FTP part 7
NFPA 701
CAN/ULC S109

resistencia al frotamiento
ISO 105-X12
mojado 4-5 / seco 4-5 (escala 1-5)
AATCC 8
mojado 5 / seco 5 (escala 1-5)

insensibilidad a la luz

ISO 105-B02
6 (escala 1-8)
AATCC 16.3: 60 hours
4.5 (escala 1-5)

resistencia al deslizamiento de costuras
ISO 13936-2
warp 3.7 mm / weft 4 mm
ASTM D434
warp 49 lbs / weft 55 lbs

mantenimiento



carencia: lizo: -2.1% / trama: -1.8%



STANDARD
100
S07-0023
Hohenstein HTTI

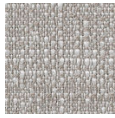


rona

8080.01 - 8080.09



8080.01



8080.02



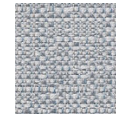
8080.03



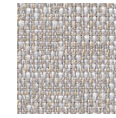
8080.04



8080.05



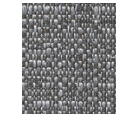
8080.06



8080.07



8080.08



8080.09