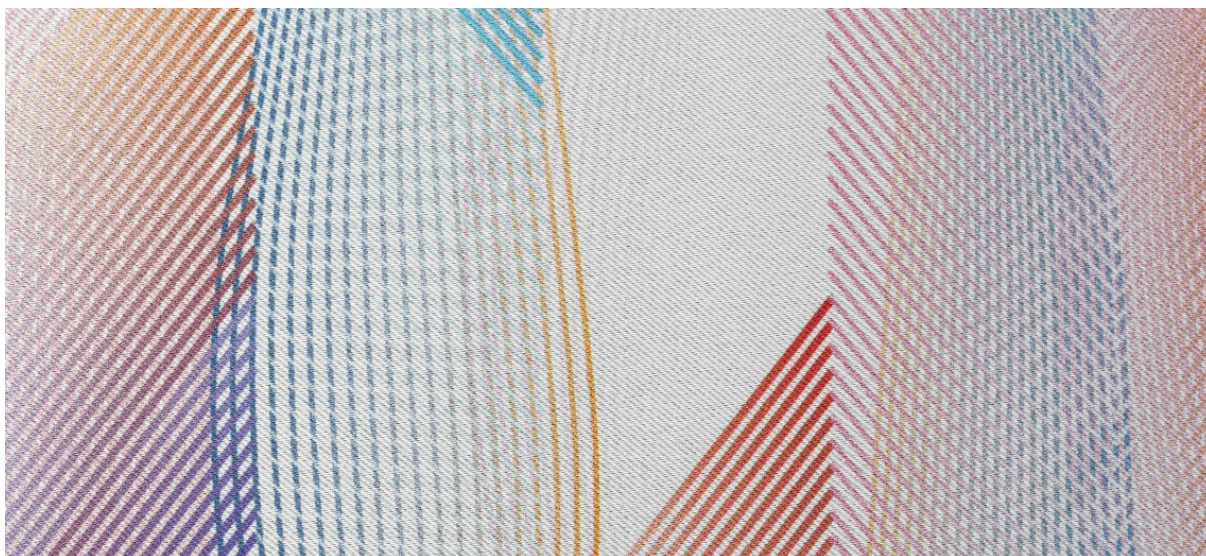


# bedra+print

8061.01



binder

**curtain+print**

descripción

**cortina de suelo a techo+impresión dim out con un suave brillo**

composición

**100% poliéster ignífugo**

ancho

**± 290 cm, ± 114 inches**

anchura imprimible

**± 280 cm, ± 110 inches**

peso

**± 782 gr/m<sup>1</sup>, ± 25 oz/yd<sup>1</sup> fabrics**

confort visual & térmico

**EN 410/EN 14501**

**AATCC 148**

combustión retardada

**EN 13773, class 1**

**BS 5867 – 2, type C**

**NF P 92 / 503 – 507, M1**

**DIN 4102, B1**

**UNI VF 8456 – 8457, classe 1**

**NFPA 701**

**CAN / ULC S109**

**IMO 2010 FTP part 7**

resistencia al frotamiento

**ISO 105-X12**

mojado 5 / seco 5 (escala 1-5)

**AATCC 8**

mojado 5 / seco 5 (escala 1-5)

insensibilidad a la luz

**ISO 105-B02**

6 (scale 1-8)

**AATCC 16.3: 60 hours**

4-5 (escala 1-5)

resistencia al deslizamiento de costuras

**ASTM D434**

warp 43.5 lbs / weft 48 lbs

información adicional

**Esta imagen no forma parte de nuestra colección, pero sirve de ejemplo.**

mantenimiento



**carencia: lizo -0.4% / trama -1.4%**



**carencia: chaîne -2.5% / trame -1.5%**



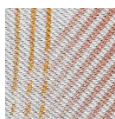
STANDARD  
100  
S07-0023  
Hohenstein HTTI



# bedra+print

8061.01

---



8061.01