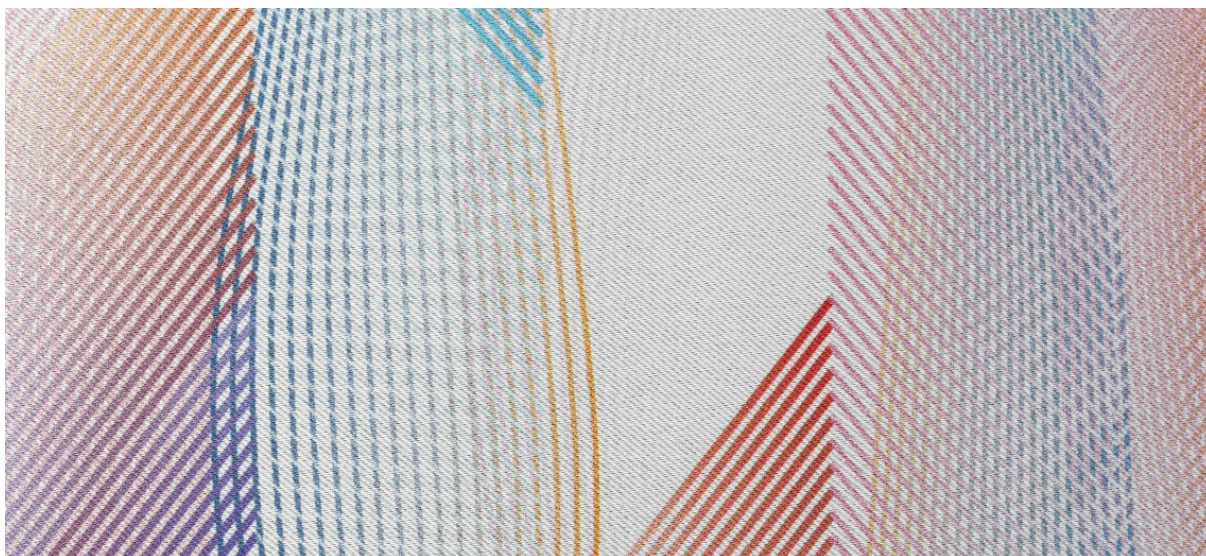


bedra+print

8061.01



binder

curtain+print

description

rideau imprimable obscurcissant soyeux

composition

100% polyester ignifuge

largeur

± 290 cm, ± 114 inches

largeur imprimable

± 280 cm, ± 110 inches

poids

± 782 gr/m¹, ± 25 oz/yd¹ fabrics

confort visuel & thermique

EN 410/EN 14501

AATCC 148

non feu

EN 13773, class 1

BS 5867 - 2, type C

NF P 92 / 503 - 507, M1

DIN 4102, B1

UNI VF 8456 - 8457, classe 1

NFPA 701

CAN / ULC S109

IMO 2010 FTP part 7

résistance au frottement

ISO 105-X12

humide 5 / sèche 5 (échelle 1-5)

AATCC 8

humide 5 / sèche 5 (échelle 1-5)

solidité lumière

ISO 105-B02

6 (scale 1-8)

AATCC 16.3: 60 hours

4-5 (échelle 1-5)

résistance au glissement à la couture

ASTM D434

warp 43.5 lbs / weft 48 lbs

informations complémentaires

Cette image ne fait pas partie de notre collection mais est fournie à titre d'exemple.

entretien



rétrécissement: chaîne -0.4% / trame

-1.4%



rétrécissement: chaîne -2.5% / trame

-1.5%

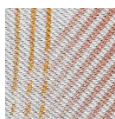


STANDARD
100
S07-0023
Hohenstein HTTI



bedra+print

8061.01



8061.01