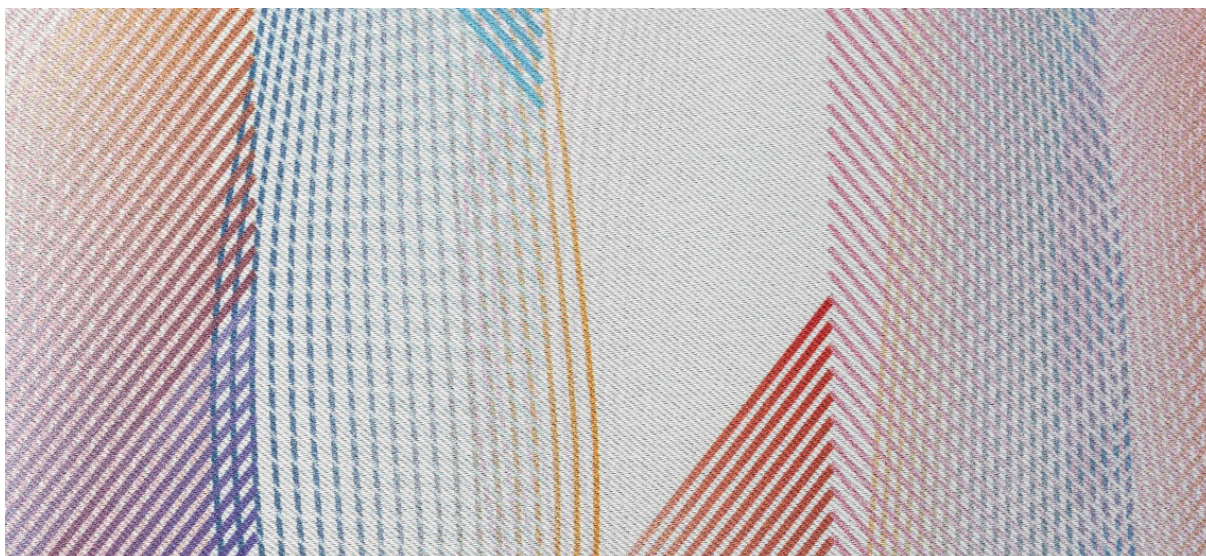


bedra+print

8061.01



binder

curtain+print

omschrijving

kamerhoge curtain+print dim out met een zachte glans

samenstelling

100% brandvertragend polyester

breedte

± 290 cm, ± 114 inches

bedrukbare breedte

± 280 cm, ± 110 inches

gewicht

± 782 gr/m², ± 25 oz/yd² fabrics

visueel & thermisch comfort

EN 410/EN 14501

AATCC 148

brandwerendheid

EN 13773, class 1

BS 5867 - 2, type C

NF P 92 / 503 - 507, M1

DIN 4102, B1

UNI VF 8456 - 8457, classe 1

NFPA 701

CAN / ULC S109

IMO 2010 FTP part 7

wrijfechtheid

ISO 105-X12

nat 5 / droog 5 (schaal 1-5)

AATCC 8

nat 5 / droog 5 (schaal 1-5)

lichtechtheid

ISO 105-B02

6 (schaal 1-8)

AATCC 16.3: 60 hours

4-5 (schaal 1-5)

naadschuifweerstand

ASTM D434

warp 43.5 lbs / weft 48 lbs

aanvullende informatie

Dit beeld is geen onderdeel van onze collectie, maar dient als voorbeeld.

onderhoud



krimp: ketting -0.4% / inslag -1.4%



krimp: ketting -2.5% / inslag -1.5%



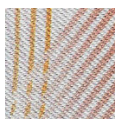
STANDARD
100
S07-0023
Hohenstein HTTI



Technik
Hochschule
Technik
Hochschule
Technik

bedra+print

8061.01



8061.01