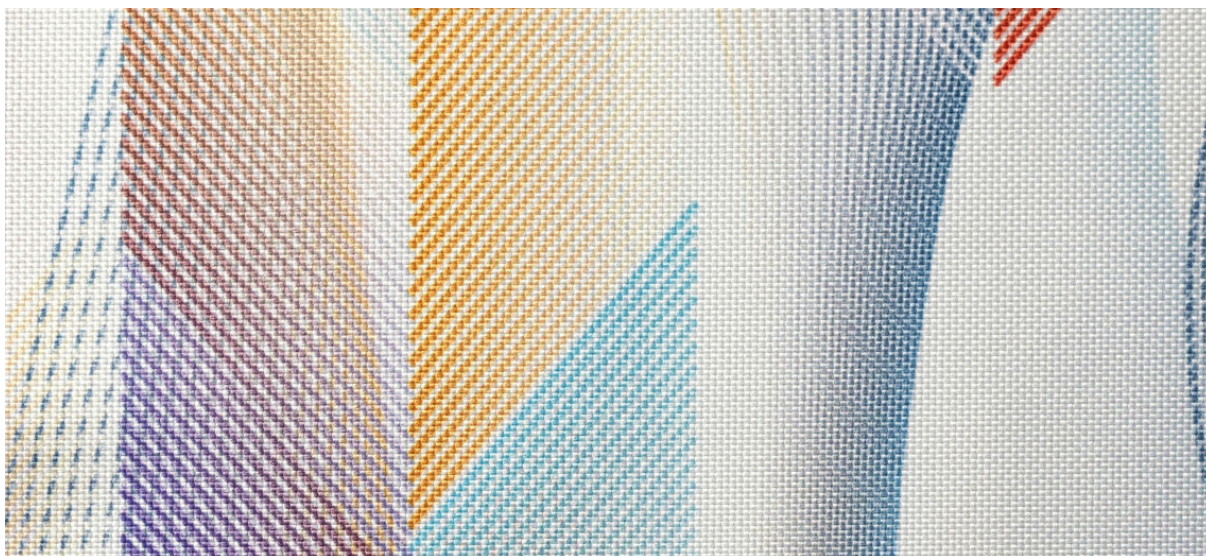


bray+print

8065.01



binder

curtain+print

descripción

cortina de suelo a techo+ impresión black out con una estructura de tejido no direccional

composición

100% flame retardant polyester acrylic coating

ancho

± 280 cm, ± 110 inches

anchura imprimible

± 270 cm, ± 106 inches

peso

± 1075 gr/m¹, ± 35 oz/yd¹ fabrics

confort visual & térmico

EN 410/EN 14501

AATCC 148

combustión retardada

EN 13773, class 1

BS 5867-2, type B

DIN 4102, B1

UNI VF 8456-8457, classe 1

NFPA 701

CAN/ULC S109

IMO 2010 FTP part 7

resistencia al frotamiento

ISO 105-X12

mojado 4-5 / seco 4-5 (escala 1-5)

AATCC 8

nat 5 / droog 5 (escala 1-5)

insensibilidad a la luz

ISO 105-B02

5 (escala 1-8)

AATCC 16.3: 60 hours

2.5 (escala 1-5)

resistencia al deslizamiento de costuras

ASTM D434

warp 44 lbs / weft 49.5 lbs

información adicional

Esta imagen no forma parte de nuestra colección, pero sirve de ejemplo.

mantenimiento



carencia: lizo -0.9% / trama -0.6%



carencia: lizo -1.5% / trama -1.2%



bray+print

8065.01



8065.01