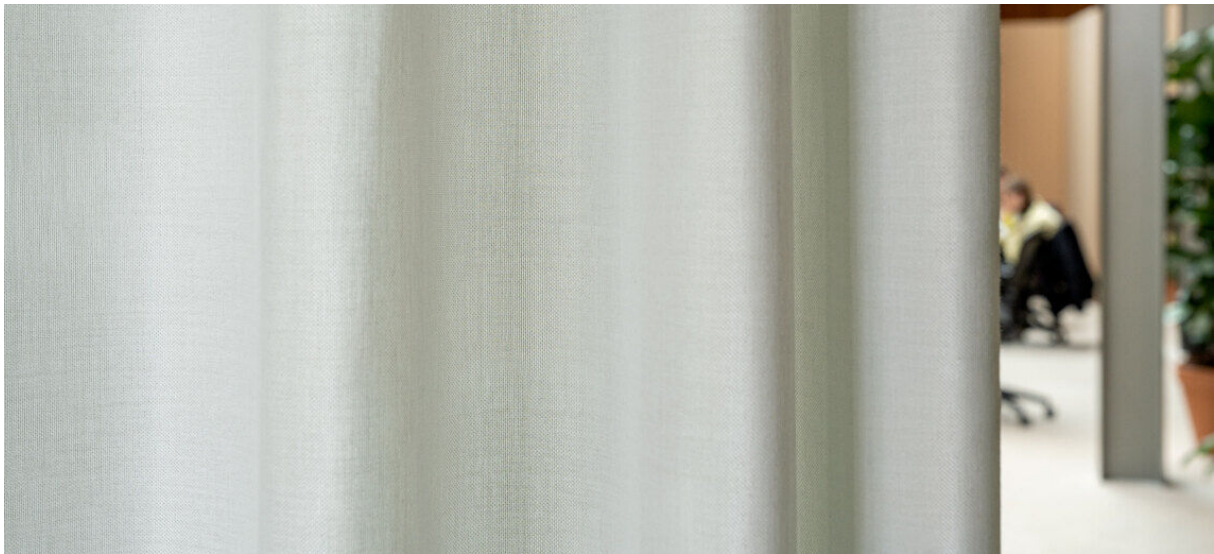


# elara

8089.01 - 8089.09



## Kollektion

**curtain  
sheer/transparent**

## Beschreibung

**Raumhoher, halbtransparenter, softer  
Akustikstoff mit natürlichem Look and Feel  
in Pastelltönen**

## Zusammensetzung

**100% polyester FR**

## Breite

**± 302 cm, ± 119 inches**

## Gewicht

**± 338 gr/m<sup>1</sup>, ± 11 oz/yd<sup>1</sup> fabrics**

## Schallabsorption

**ISO 354**

alphaw 0.50 (pleated)

**ASTM C423**

nrc 0.50

## Visueller & Thermischer Komfort

**EN 410/EN 14501**

## Brandschutzklasse

**EN 13773, class 1**

**BS 5867 - 2, type C**

**NF P 92 / 503 - 507, M1**

**DIN 4102, B1**

**UNI VF 8456 - 8457, classe 1**

**IMO 2010 FTP part 7**

**NFPA 701**

**CAN/ULC S109**

## Reibechtheit

**ISO 105-X12**

nass 4-5 / trocken 4-5 (Skala 1-5)

**AATCC 8**

nass 5 / trocken 5 (Skala 1-5)

## Lichtechtheit

**ISO 105-B02**

6 (Skala 1-8)

**AATCC 16.3: 60 hours**

4-5 (Skala 1-5)

## Pflege



**Schrumpfwerte: Kette -1.5% / Schuss -1%**



STANDARD  
100  
S07-0023  
Hohenstein HTTI



# elara

8089.01 - 8089.09

---



8089.01



8089.02



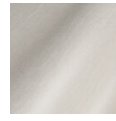
8089.03



8089.04



8089.05



8089.06



8089.07



8089.08



8089.09