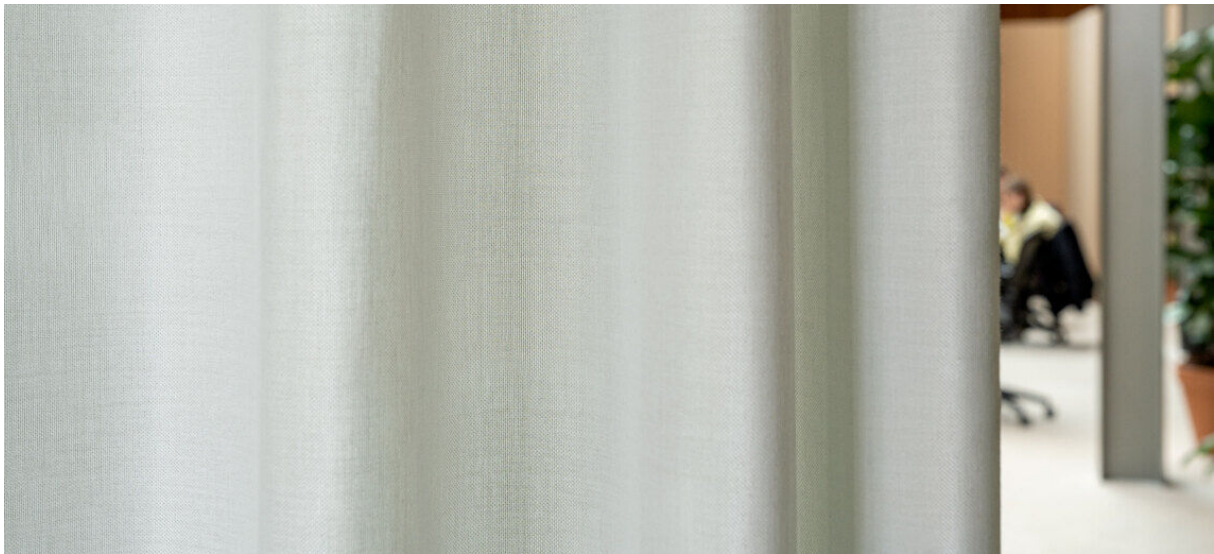


elara

8089.01 - 8089.09



binder
curtain
sheer/transparent

descripción
tejido de cortina liso semitransparente
acústico de suelo a techo de aspecto natural
y tacto suave en tonos pastel

composición
100% polyester FR

ancho
± 302 cm, ± 119 inches

peso
± 338 gr/m¹, ± 11 oz/yd¹ fabrics

absorción del ruido
ISO 354
alphaw 0.50 (pleated)
ASTM C423
nrc 0.50

confort visual & térmico
EN 410/EN 14501

combustión retardada
EN 13773, class 1
BS 5867 - 2, type C
NF P 92 / 503 - 507, M1
DIN 4102, B1
UNI VF 8456 - 8457, classe 1
IMO 2010 FTP part 7
NFPA 701
CAN/ULC S109

resistencia al frotamiento
ISO 105-X12
mojado 4-5 / seco 4-5 (escala 1-5)
AATCC 8
mojado 5 / seco 5 (escala 1-5)

insensibilidad a la luz
ISO 105-B02
6 (escala 1-8)
AATCC 16.3: 60 hours
4-5 (escala 1-5)

mantenimiento



carencia: lizo -1.5% / trama -1%



STANDARD
100
S07-0023
Hohenstein HTTI



elara

8089.01 - 8089.09



8089.01



8089.02



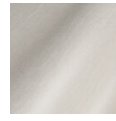
8089.03



8089.04



8089.05



8089.06



8089.07



8089.08



8089.09