

# toby

8088.01 - 8088.12



binder  
curtain  
sheer/transparent

opis  
sięgająca na wysokość pomieszczenia  
naturalna, nieregularna, matowa tkanina  
zastonowa utkana z przędzy bouclé  
wykonanej w 85% z przetworzonych  
odpadów plastikowych

skład  
85% recycled polyester FR / 15% polyester  
FR

szerokość  
± 307 cm, ± 121 inches

gramatura  
± 491 gr/m<sup>1</sup>, ± 16 oz/yd<sup>1</sup> fabrics

komfort wizualny & ciepły  
EN 410/EN 14501

odporność ogniowa  
EN 13773, class 1  
BS 5867 – 2, type C  
NF P 92 / 503 – 507, M1  
DIN 4102, B1  
UNI VF 8456 – 8457, classe 1  
IMO 2010 FTP part 7  
NFPA 701  
CAN/ULC S109

odporność na wycieranie  
ISO 105-X12  
mokre 4-5 / suche 4-5 (skala 1-5)  
AATCC 8  
mokre 5 / suche 5 (skala 1-5)

odporność na działanie światła  
ISO 105-B02  
6 (skala 1-8)  
AATCC 16.3: 60 hours  
5 (skala 1-5)

codzienna dbałość o produkt



kurczliwość: łańcuch -2.6% / wątek -1%



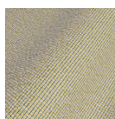
STANDARD  
100  
S21-3365  
Hohenstein HTTI



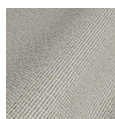
# toby

8088.01 - 8088.12

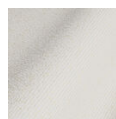
---



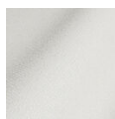
8088.01



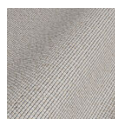
8088.02



8088.03



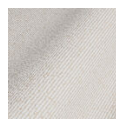
8088.04



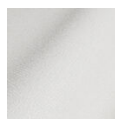
8088.05



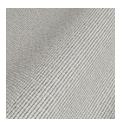
8088.06



8088.07



8088.08



8088.09



8088.10



8088.11



8088.12