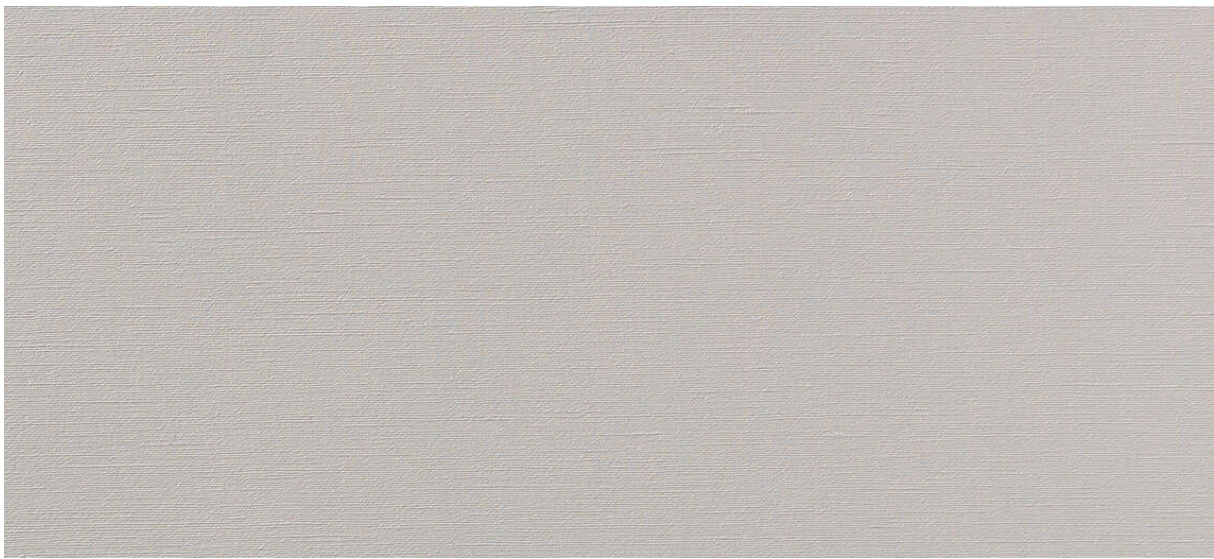


# dalma

7024.01 - 7024.22



binder

**upholstery  
vinyl**

description

**structure du tissu de soie**

composition

**enduction vinylique, tricot polyester/coton**

largeur

**± 137-140 cm, ± 54-55 inches**

poids

**backing: ± 110 gr/m<sup>2</sup>, ± 5 oz/yd<sup>1</sup>**

**coating: ± 690 gr/m<sup>2</sup>, ± 31 oz/yd<sup>1</sup>**

épaisseur

**1.1 mm, 0.04 inches**

non feu

**EN 1021/1-2**

**BS 5852, crib 5**

**NF P 92/503 - 507, M2**

**NF D60-013 (AM 18)**

**DIN 4102, B2**

**UNI 9175, classe 1 IM**

**Cal TB 117**

**NFPA 260, class 1**

**IMO 2010 FTP part 8**

résistance à l'abrasion

**ISO 12947-2**

> 300.000 rubs martindale

**ASTM D4157**

100.000 double rubs wyzenbeek

résistance au frottement

**ISO 105-X12**

wet 5 / dry 5 (scale 1-5)

**AATCC 8**

wet 5 / dry 5 (scale 1-5)

solidité lumière

**ISO 105-B02**

7 (scale 1-8)

**ASTM D4329: 150 hours**

4 (scale 1-5)

résistance au sang, à l'urine, à la sueur et au sébum

**EN 12720**

5 (scale 1-5)

résistance à la traction

**ISO 1421**

length 470 N / width 313 N

**ASTM D2261**

length 7.3 lbs / width 9.2 lbs

résistance à la flexion

**ISO 7854**

400.000 cycles

adhésion au revêtement

**ASTM D751**

length 8.3 lbf / width 5.2 lbf



**vinyl**   
COMMITTED TO  
SUSTAINABLE DEVELOPMENT

# dalma

7024.01 - 7024.22

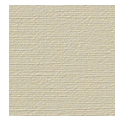
---



7024.01



7024.02



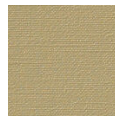
7024.03



7024.04



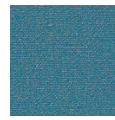
7024.05



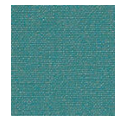
7024.06



7024.07



7024.08



7024.09



7024.10



7024.11



7024.12



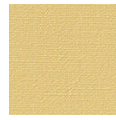
7024.13



7024.14



7024.15



7024.16



7024.17



7024.18



7024.19



7024.20



7024.21



7024.22