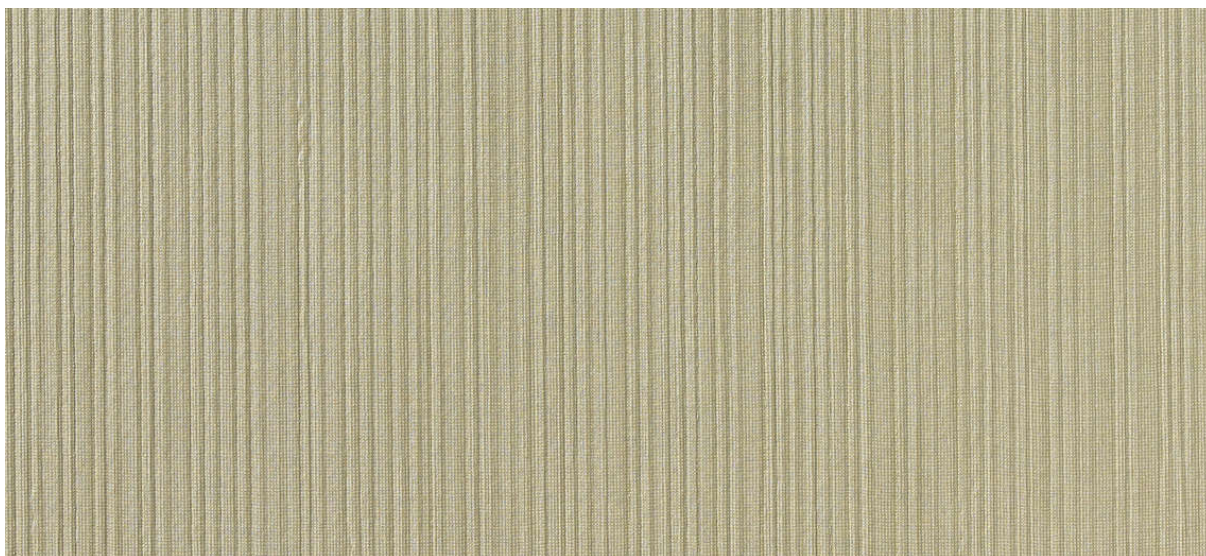


seneca

1016.01 - 1016.18



kolekcji
wallcovering
vinyl

opis
tekstylna, optycznie
wydłużającastruktura

skład
warstwa wierzchnia winylu jest
zadrukowana przy użyciu farb na bazie
wody, nośnik bawełniany

szerokość
± 130 cm, ± 51/52 inches

gramatura
± 350 gr/m², ± 15 oz/yd¹

współczynnik pochłaniania dźwięku
ISO 354, alphaw 0.10

odporność ogniowa
EN 13501, B s1 d0
ASTM E84, A

przepuszczalność pary wodnej
ISO 15106-3 / EN ISO 12572
Sd value ± 9 m



vinyl COMMITTED TO
SUSTAINABLE DEVELOPMENT

CE EN 15102



seneca

1016.01 - 1016.18



1016.17



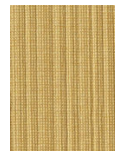
1016.12



1016.01



1016.04



1016.15



1016.07



1016.05



1016.08



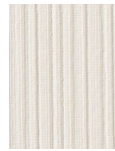
1016.06



1016.18



1016.03



1016.02



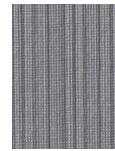
1016.11



1016.10



1016.14



1016.13



1016.16



1016.09