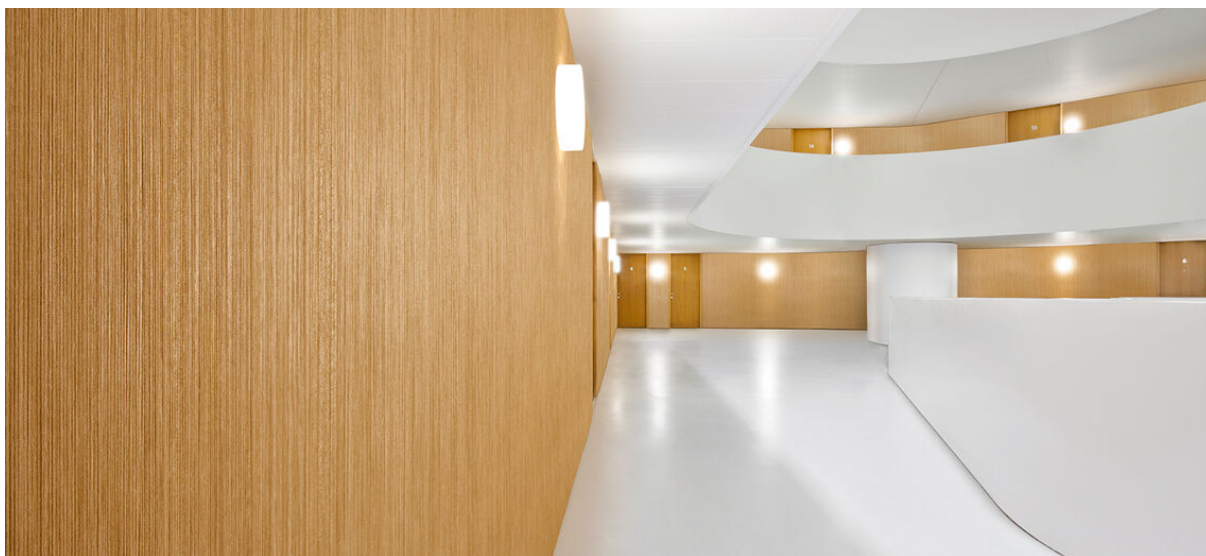


holt

1019.01 - 1019.18



colección
**wallcovering
vinyl**

descripción
estructura y dibujo que imitan la madera

composición
**capa vinílica estampada con tintas al agua,
sobre soporte de algodón**

ancho
± 130 cm, ± 51/52 inches

peso
± 350 gr/m², ± 15 oz/yd¹

absorción del ruido
ISO 354, alphaw 0.10

combustión retardada
**EN 13501, B s1 d0
ASTM E84, A
NFPA 286**

permeabilidad al vapor de agua
ISO 15106-3 / EN ISO 12572
Sd value ± 9 m



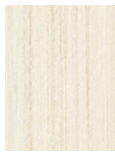
vinyl COMMITTED TO
SUSTAINABLE DEVELOPMENT

CE EN 15102



holt

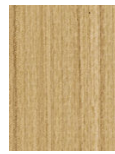
1019.01 - 1019.18



1019.10



1019.13



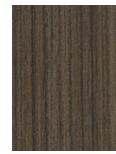
1019.16



1019.14



1019.17



1019.18



1019.06



1019.03



1019.12



1019.15



1019.11



1019.05



1019.04



1019.01



1019.08



1019.07



1019.09



1019.02