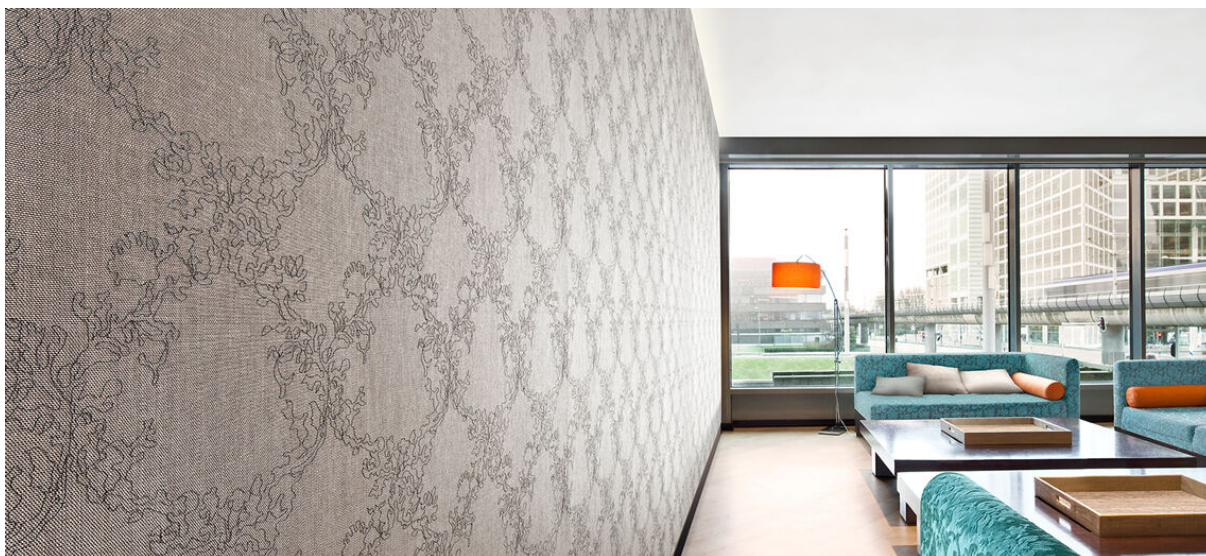


silhouette embroider

2531.01 - 2531.06



kolekcji
wallcovering
textile
xorel

opis
**klasyczna kratka, którą tworzą wijące się,
haftowane nitki**

skład
**100% xorel (polietylen) (85% biobased PE,
15% PE)**

szerokość
± 132 cm, ± 52 inches

gramatura
± 286 gr/m², ± 12 oz/yd¹

powtórka wzoru
wysokość: 24 cm, 9.5 inches
szerokość: 24 cm, 9.5 inches

odporność ogniowa
EN 13501, B s1 d2
ASTM E84, A

przepuszczalność pary wodnej
ISO 15106-3 / EN ISO 12572
Sd value <0,5 m

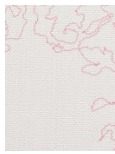
dodatkowe informacje
cradle to cradle gold certified

**Xorel is a registered trademark and license
to distribute is granted by permission of
Carnegie Fabrics Inc. US**

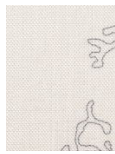


silhouette embroider

2531.01 - 2531.06



2531.01



2531.02



2531.03



2531.04



2531.05