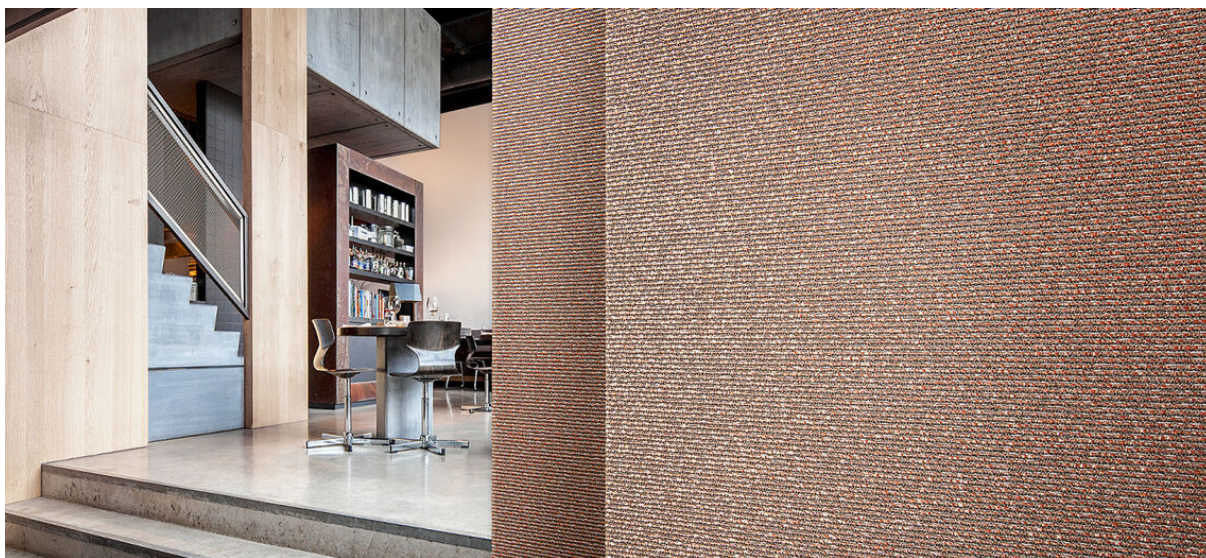


tangle

2538.02 - 2538.11



kolekcji
wallcovering
textile
xorel

opis
tkanina o fakturze z grubymi włóknami

skład
100% xorel (polietylen) (58% PE, 42%
biobased PE)

szerokość
± 132 cm, ± 52 inches

gramatura
± 340 gr/m², ± 14 oz/yd¹

odporność ogniowa
EN 13501, B s1 d2
ASTM E84, A

przepuszczalność pary wodnej
ISO 15106-3 / EN ISO 12572
Sd value <0,5 m

dotatkowe informacje
cradle to cradle gold certified

Xorel is a registered trademark and license
to distribute is granted by permission of
Carnegie Fabrics Inc. US



tangle

2538.02 - 2538.11



2538.02



2538.05



2538.06



2538.10



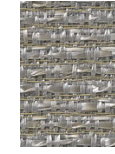
2538.07



2538.11



2538.04



2538.03