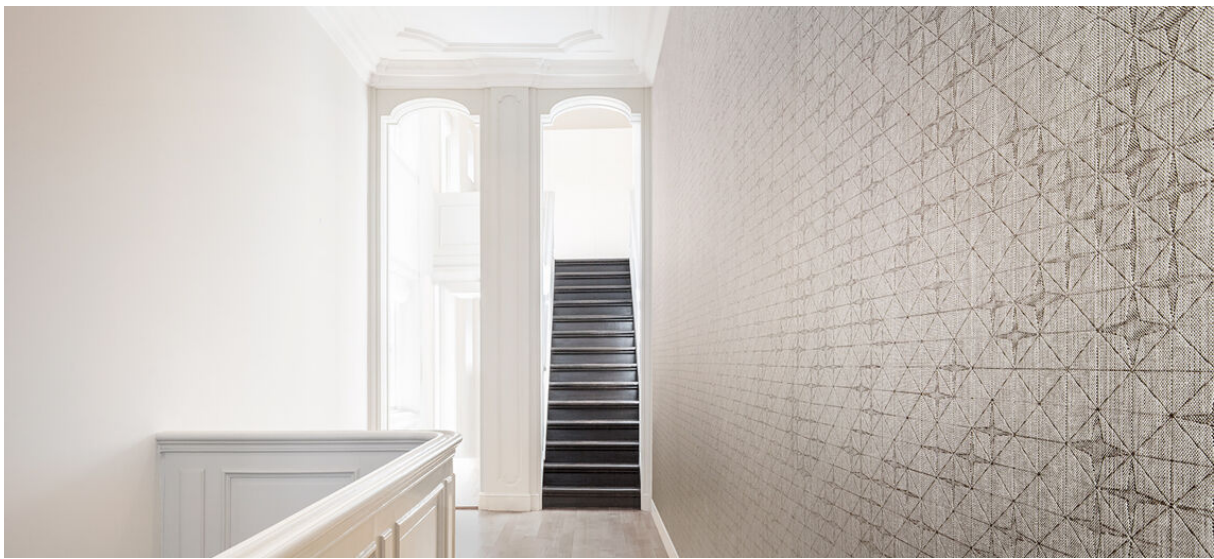


fragment emboss

2541.01 - 2541.09



Kollektion

**wallcovering
textile
xorel**

Beschreibung

Sternmotiv auf Raster

Zusammensetzung

**100% Xorel® (Polyethylen) (85%
biobasiertes Polyethylen, 15% Polyethylen)
auf x-protect wall™ (Papierrücken)**

Breite

± 132 cm, ± 52 inches

Gewicht

± 376 gr/m², ± 16 oz/yd¹

Rapport

**höhe: 64.8 cm, 25.5 inches
breite: 65.4 cm, 25.7 inches**

Brandschutzklasse

**EN 13501, B s1 d2
ASTM E84, A**

Wasserdampfdurchlässigkeit

ISO 15106-3 / EN ISO 12572

Sd Wert <0,5 m

Weitere Informationen

cradle to cradle gold certified

**Xorel is a registered trademark and license
to distribute is granted by permission of
Carnegie Fabrics Inc. US**



fragment emboss

2541.01 - 2541.09



2541.01



2541.03



2541.02



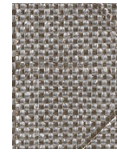
2541.04



2541.05



2541.06



2541.08



2541.09