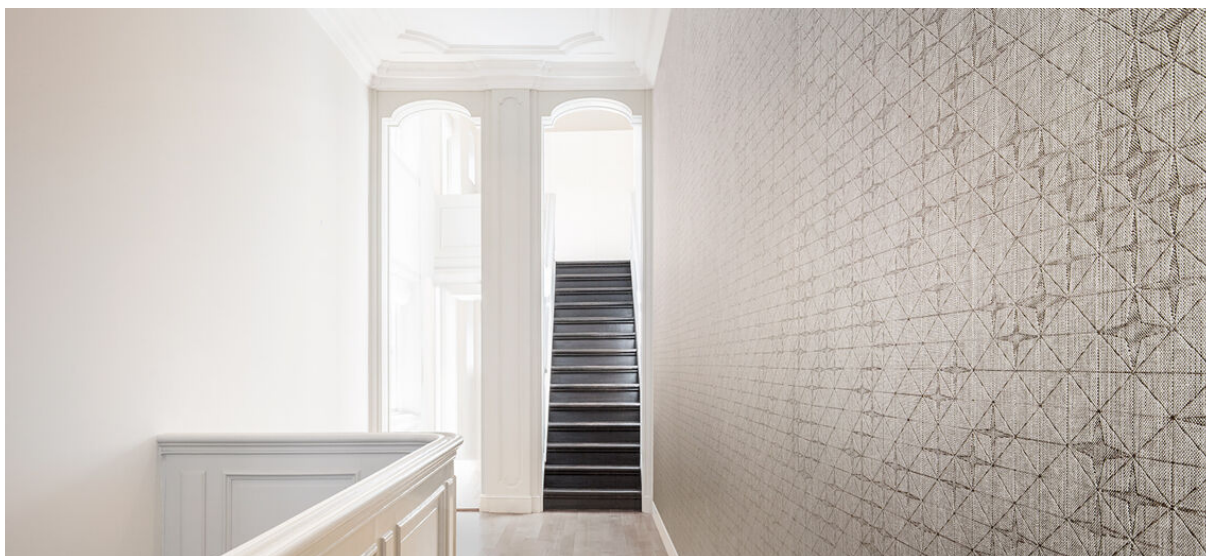


fragment emboss

2541.01 - 2541.09



colección

**wallcovering
textile
xorel**

descripción

motivo estrellado colocado sobre una rejilla

composición

100% xorel® (polietileno) (85% polietileno de base biológica, 15% polietileno) en x-protect wall™ (respaldo en papel)

ancho

± 132 cm, ± 52 inches

peso

± 376 gr/m², ± 16 oz/yd¹

patrón repetición

altura: 64.8 cm, 25.5 inches

anchura: 65.4 cm, 25.7 inches

combustión retardada

EN 13501, B s1 d2

ASTM E84, A

permeabilidad al vapor de agua

ISO 15106-3 / EN ISO 12572

Sd value <0,5 m

información adicional

cradle to cradle gold certified

Xorel is a registered trademark and license to distribute is granted by permission of Carnegie Fabrics Inc. US



fragment emboss

2541.01 - 2541.09



2541.01



2541.03



2541.02



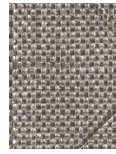
2541.04



2541.05



2541.06



2541.08



2541.09