

# picardy

2615.50 - 2615.56



kolekcji  
**wallcovering  
textile**



opis  
**subtelne pionowe pasy w przebieg wzoru**

skład  
**55% bawełna / 45% wiskoza na nośniku  
papierowym**

szerokość  
**± 137 cm, ± 54 inches**

gramatura  
**± 387 gr/m<sup>2</sup>, ± 17 oz/yd<sup>1</sup>**

odporność ogniowa  
**EN 13501, B s1 d0  
ASTM E84, A**

przepuszczalność pary wodnej  
**ISO 15106-3 / EN ISO 12572**  
Sd value <0,5 m

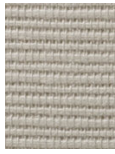
# picardy

2615.50 - 2615.56

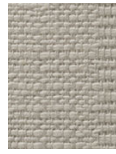
---



2615.56



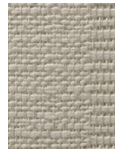
2615.51



2615.54



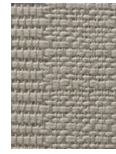
2615.55



2615.52



2615.50



2615.53