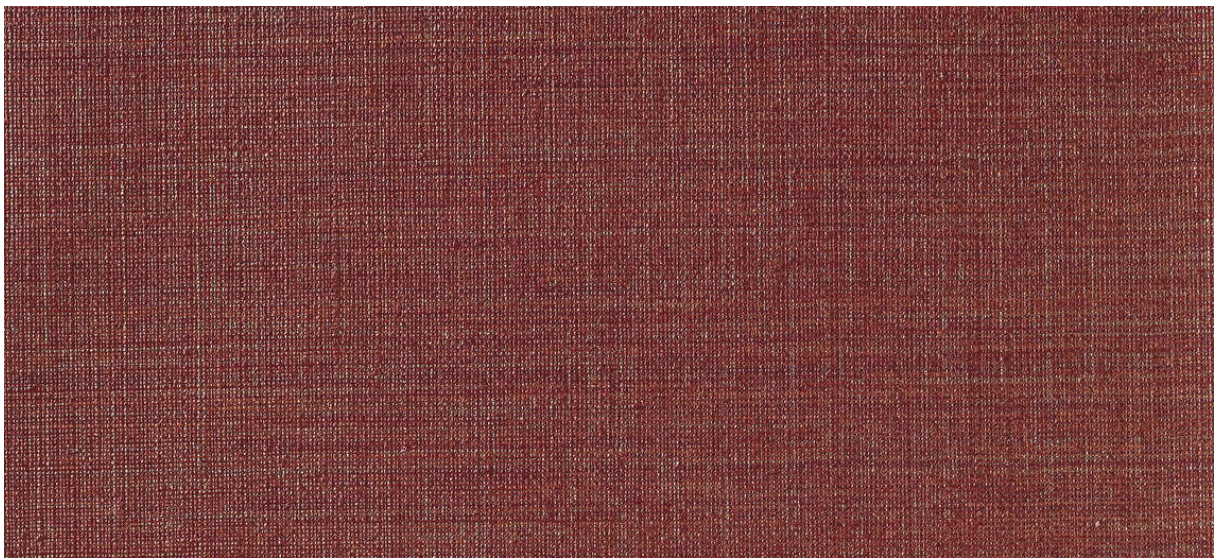


sylvan

1072.01 - 1072.23



collezione
**wallcovering
vinyl**

descrizione
aspetto setoso in tono su tono e multicolore

composizione
**tessuto in puro cotone con spalmatura di
monomeri vinilici completamente
polimerizzati, stampato con inchiostri a base
acquosa**

altezza
± 130 cm, ± 51 inches

peso
± 350 gr/m², ± 15 oz/yd¹

assorbimento del suono
ISO 354, alphaw 0.10

resistenza al fuoco
**EN 13501, B s1 d0
ASTM E84, A
NFPA 286**

permeabilità al vapore acqueo
ISO 15106-3 / EN ISO 12572
Sd value ± 9 m



vinyl COMMITTED TO
SUSTAINABLE DEVELOPMENT

CE EN 15102



sylvan

1072.01 - 1072.23



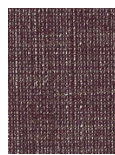
1072.01



1072.02



1072.03



1072.04



1072.05



1072.06



1072.07



1072.08



1072.09



1072.10



1072.11



1072.12



1072.13



1072.14



1072.15



1072.16



1072.17



1072.18



1072.19



1072.20



1072.21



1072.22



1072.23