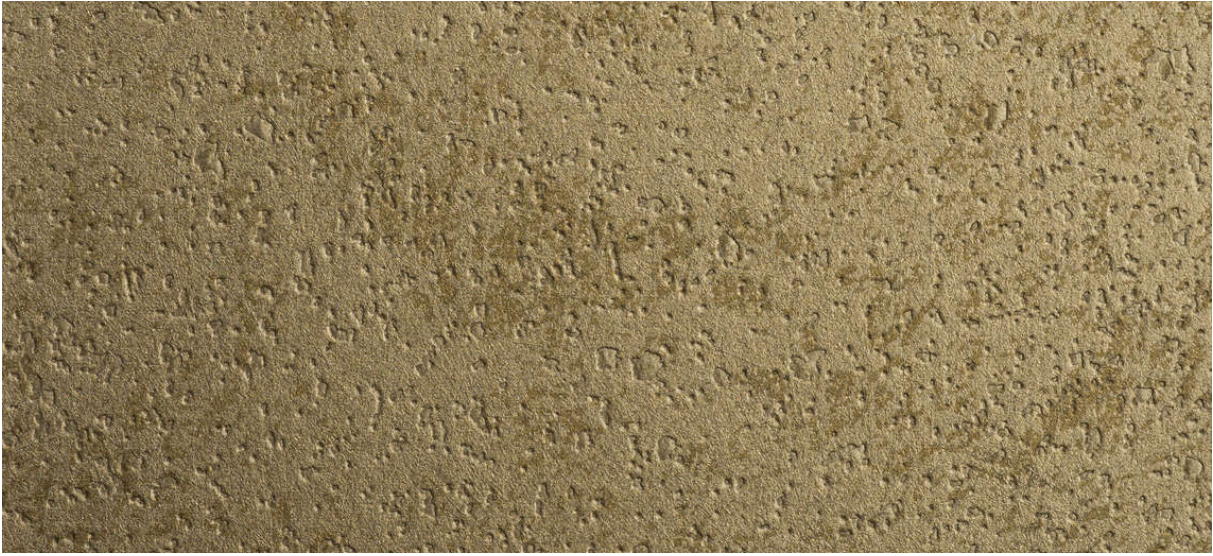


# chambord

2617.80 - 2617.89



colección  
**wallcovering  
textile**

descripción  
**aspecto de hormigón con brillo metalizado**

composición  
**70% pulpa de madera / 30% poliéster en  
soporte de papel**

ancho  
**± 137 cm, ± 54 inches**

peso  
**± 219 gr/m<sup>2</sup>, ± 10 oz/yd<sup>1</sup>**

combustión retardada  
**EN 13501, B s2 d0  
ASTM E84, A**

insensibilidad a la luz  
**ISO 105-B02, 6 (escala 1 - 8)**

permeabilidad al vapor de agua  
**ISO 15106-3 / EN ISO 12572**

Sd value <0,5 m

**CE** EN 15102



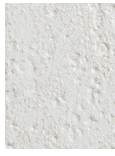
# chambord

2617.80 - 2617.89

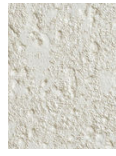
---



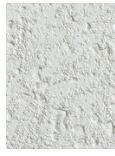
2617.80



2617.81



2617.82



2617.83



2617.84



2617.85



2617.86



2617.87



2617.88



2617.89