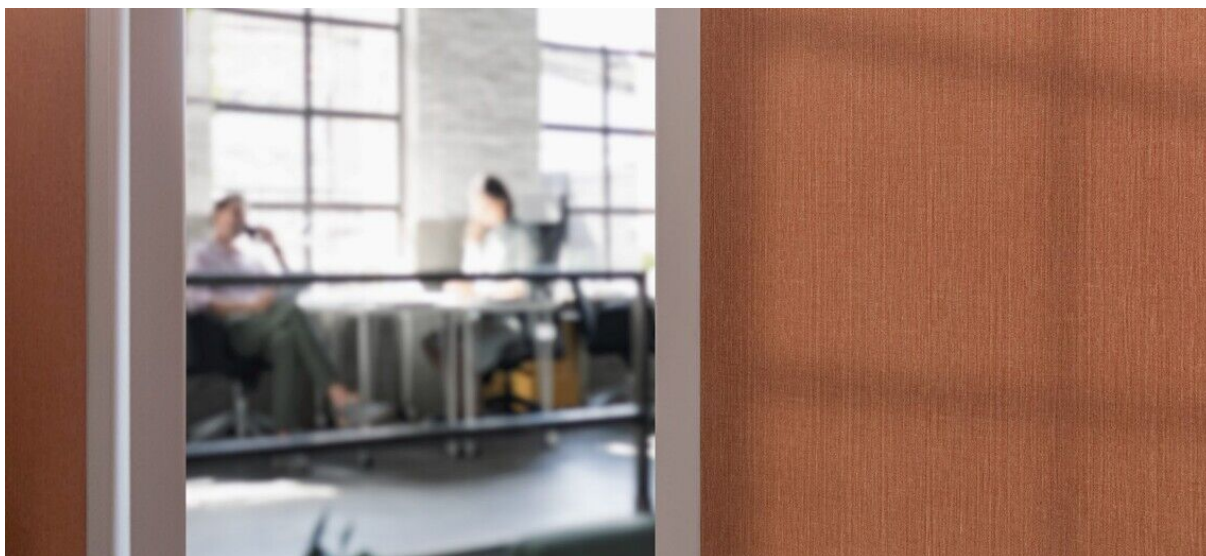


# lismore

1097.01 - 1097.30



kolekcji

wallcovering  
vinyl

opis

**subtelny wygląd imitujący lnianą tkaninę**

skład

**warstwa wierzchnia winylu jest  
zadrukowana przy użyciu farb na bazie  
wody, nośnik bawełniany**

szerokość

**± 130 cm, ± 51 inches**

gramatura

**± 350 gr/m<sup>2</sup>, ± 15 oz/yd<sup>1</sup>**

współczynnik pochłaniania dźwięku

**ISO 354, alphaw 0.10**

odporność ogniowa

**EN 13501, B s1 d0**

**IMO 2010 FTP part 2-5**

**ASTM E84, A**

odporność na działanie światła

**ISO 105-B02**

jasny 8 / ciemny 8 (skala 1 – 8)

**CCC-W-408D**

przepuszczalność pary wodnej

**ISO 15106-3 / EN ISO 12572**

Sd value ± 9 m



vinyl COMMITTED TO  
SUSTAINABLE DEVELOPMENT

CE EN 15102



# lismore

1097.01 - 1097.30

---



1097.01



1097.02



1097.03



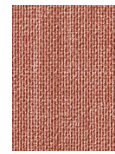
1097.04



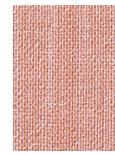
1097.05



1097.06



1097.07



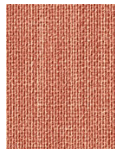
1097.08



1097.09



1097.10



1097.11



1097.12



1097.13



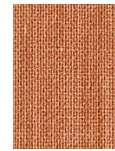
1097.14



1097.15



1097.16



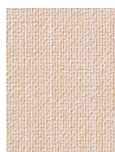
1097.17



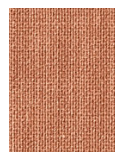
1097.18



1097.19



1097.20



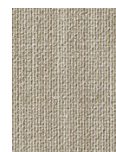
1097.21



1097.22



1097.23



1097.24



1097.25



1097.26



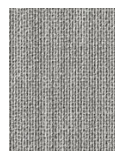
1097.27



1097.28



1097.29



1097.30