

# lismore+protect

1097.01 PRO - 1097.30 PRO



colección

**Vescom Protect**

descripción

**apariencia refinada de lino + Vescom Protect**

composición

**capa vinílica estampada con tintas al agua,  
sobre soporte de algodón**

ancho

**± 130 cm, ± 51 inches**

peso

**± 370 gr/m<sup>2</sup>, ± 15 oz/yd<sup>1</sup>**

absorción del ruido

**ISO 354**

alphaw 0.10

combustión retardada

**EN 13501, B s1 d0**

insensibilidad a la luz

**ISO 105-B02**

7 (scale 1-8)

permeabilidad al vapor de agua

**ISO 15106-3 / EN ISO 12572**

Sd value ± 9 m

información adicional

**El pedido mínimo para todos los diseños de Vescom Protect es de 375 metros. No obstante, disponemos de una selección de diseños y colores de Vescom Protect disponibles a partir de 1 metro.**



# lismore+protect

1097.01 PRO - 1097.30 PRO

---



1097.01



1097.02



1097.03



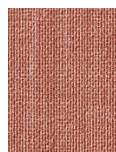
1097.04



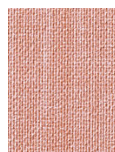
1097.05



1097.06  
PRO



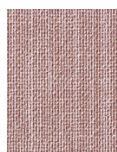
1097.07



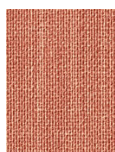
1097.08



1097.09  
PRO



1097.10



1097.11



1097.12



1097.13



1097.14  
PRO



1097.15



1097.16



1097.17



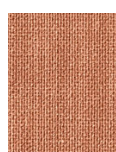
1097.18



1097.19



1097.20



1097.21



1097.22



1097.23



1097.24



1097.25



1097.26  
PRO



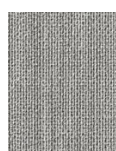
1097.27



1097.28  
PRO



1097.29



1097.30