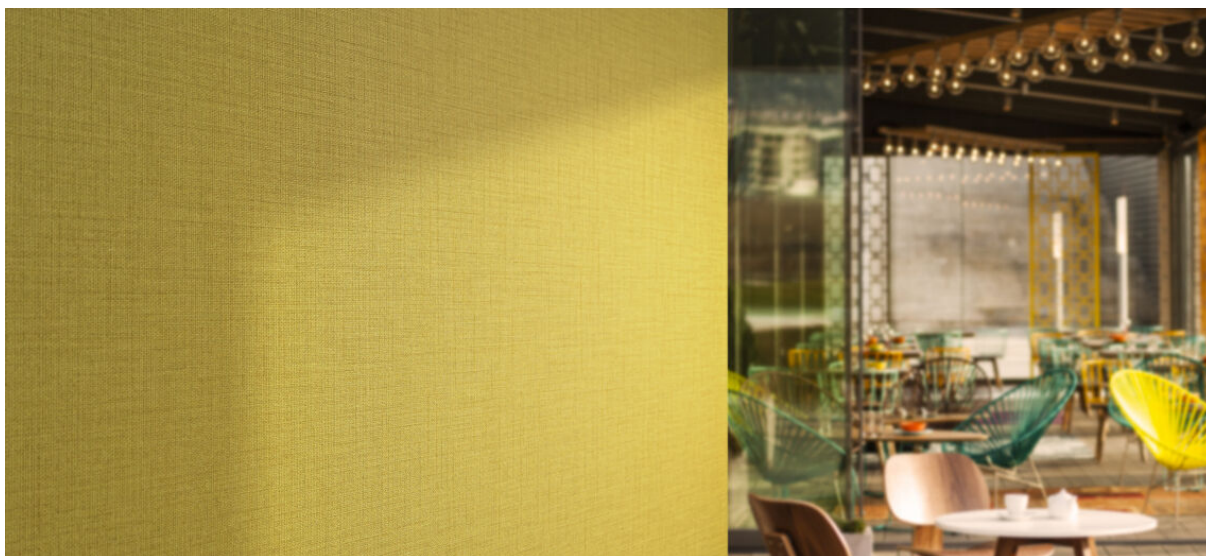


sila

1109.01 - 1109.25



kolekcji
wallcovering
vinyl

przepuszczalność pary wodnej
ISO 15106-3 / EN ISO 12572
Sd value \pm 9 m

opis
dwukolorowa, bezkierunkowa struktura
delikatnego lnu z subtelnym połyskiem

skład
warstwa wierzchnia winylu jest
zadrukowana przy użyciu farb na bazie
wody, nośnik bawełniany

szerokość
 \pm 130 cm, \pm 51 inches

gramatura
 \pm 350 gr/m², \pm 15 oz/yd¹

współczynnik pochłaniania dźwięku
ISO 354

alphaw 0.10
ASTM C423
nrc 0.10

odporność ogniowa
EN 13501, B s1 d0
ASTM E84, A
IMO 2010 FTP part 2-5

odporność na działanie światła
ISO 105-B02
7 (scale 1-8)
CCC-W-408D
type II



vinyl 
COMMITTED TO
SUSTAINABLE DEVELOPMENT

CE EN 15102

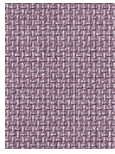


silā

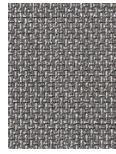
1109.01 - 1109.25



1109.01



1109.02



1109.03



1109.04



1109.05



1109.06



1109.07



1109.08



1109.09



1109.10



1109.11



1109.12



1109.13



1109.14



1109.15



1109.16



1109.17



1109.18



1109.19



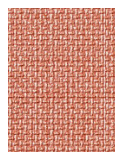
1109.20



1109.21



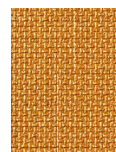
1109.22



1109.23



1109.24



1109.25