

rebun

1112.01 - 1112.23



kolekcji
wallcovering
vinyl

opis

**gruba struktura lnu o matowym,
nieregularnym wyglądzie**

skład

**warstwa wierzchnia winylu jest
zadrukowana przy użyciu farb na bazie
wody, nośnik bawełniany**

szerokość

± 130 cm, ± 51 inches

gramatura

± 440 gr/m², ± 18 oz/yd¹

współczynnik pochłaniania dźwięku

ISO 354

alphaw 0.10

ASTM C423

nrc 0.10

odporność ogniowa

EN 13501, B s2 d0

ASTM E84, A

NFPA 286

odporność na działanie światła

ISO 105-B02

8 (skala 1-8)

CCC-W-408D

type II

przepuszczalność pary wodnej

ISO 15106-3 / EN ISO 12572

Sd value ± 9 m

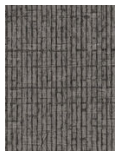
vinyl 
COMMITTED TO
SUSTAINABLE DEVELOPMENT

CE EN 15102



rebun

1112.01 - 1112.23



1112.01



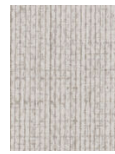
1112.02



1112.03



1112.04



1112.05



1112.06



1112.07



1112.08



1112.09



1112.10



1112.11



1112.12



1112.13



1112.14



1112.15



1112.16



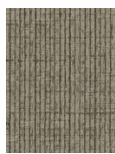
1112.17



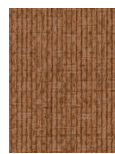
1112.18



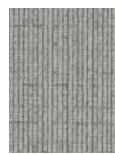
1112.19



1112.20



1112.21



1112.22



1112.23