

# moon

1115.01 - 1115.09



Kollektion  
**wallcovering  
vinyl**

Beschreibung  
**Vinyl-Wandbekleidung aus  
Recyclingmaterial mit ausdrucksstarken  
Prägungen und Farben, die an  
Vulkangestein, gebrannten Ton oder  
Felsstrukturen erinnern**

Zusammensetzung  
**Vinyl-Deckschicht mit 13% Recyclinganteil  
auf einem gewebten Baumwollträger**

Breite  
**± 130 cm, ± 51 inches**

Gewicht  
**± 490 gr/m<sup>2</sup>, ± 21 oz/yd<sup>1</sup>**

Brandschutzklasse  
**EN 13501, B s2 d0  
ASTM E84, A**

Lichtechtheit  
**ISO 105-B02  
7-8 (skala 1-8)**

Wasserdampfdurchlässigkeit  
**ISO 15106-3 / EN ISO 12572  
Sd Wert ± 9 m**

**vinyl**   
COMMITTED TO  
SUSTAINABLE DEVELOPMENT

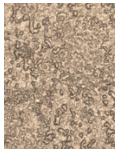
**CE** EN 15102



# moon

1115.01 - 1115.09

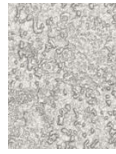
---



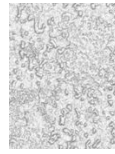
1115.01



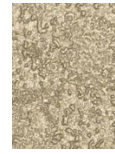
1115.02



1115.03



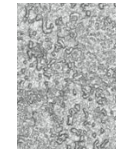
1115.04



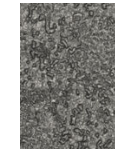
1115.05



1115.06



1115.07



1115.08



1115.09