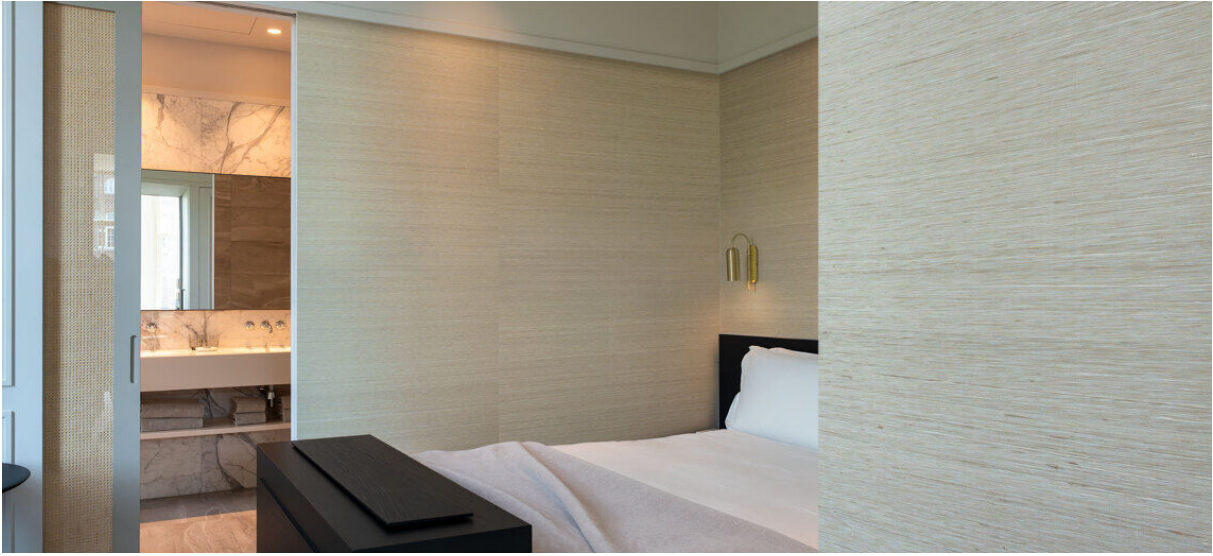


sinkiang

2105.01 – 2105.09



Kollektion
**wallcovering
textile**

Beschreibung
**Wandbekleidung aus 100 Prozent grober
Seide mit einer matten, zweifarbigen,
ungleichmäßigen und handgefertigten
Optik durch die Verwendung eines
Schussgarns mit Fadenverdickungen**

Zusammensetzung
100% silk on a non-woven backing

Breite
± 130 cm, ± 51 inches

Gewicht
± 230 gr/m², ± 10 oz/yd¹

Brandschutzklasse
**EN 13501, B s1 d0
IMO 2010 FTP part 2 – 5
ASTM E84, class A**

Lichtechtheit
**ISO 105-B02
6 (scale 1–8)
AATCC 16.3: 40 hours
4.5 (scale 1–5)**

Wasserdampfdurchlässigkeit
**ISO 15106-3 / EN ISO 12572
Sd Wert <0,5 m**

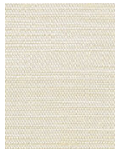


sinkiang

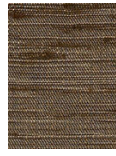
2105.01 – 2105.09



2105.01



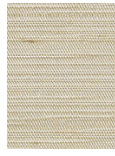
2105.02



2105.03



2105.04



2105.05



2105.06



2105.07



2105.08



2105.09