

sinkiang

2105.01 – 2105.09



kolekcji
wallcovering
textile

opis
okleina ścienna wykonana w 100% z surowego jedwabiu, o matowym, dwukolorowym, nieregularnym wzorze, wykonana ręcznie przy użyciu poziomej przędzy typu słuń

skład
100% silk on a non-woven backing

szerokość
± 130 cm, ± 51 inches

gramatura
± 230 gr/m², ± 10 oz/yd¹

odporność ogniowa
EN 13501, B s1 d0
IMO 2010 FTP part 2 – 5
ASTM E84, class A

odporność na działanie światła
ISO 105-B02

6 (scale 1–8)

AATCC 16.3: 40 hours

4.5 (scale 1–5)

przepuszczalność pary wodnej
ISO 15106-3 / EN ISO 12572
Sd value <0,5 m



CE EN 15102

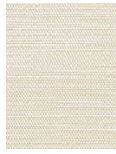


sinkiang

2105.01 – 2105.09



2105.01



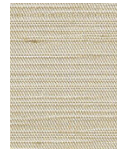
2105.02



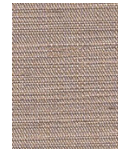
2105.03



2105.04



2105.05



2105.06



2105.07



2105.08



2105.09