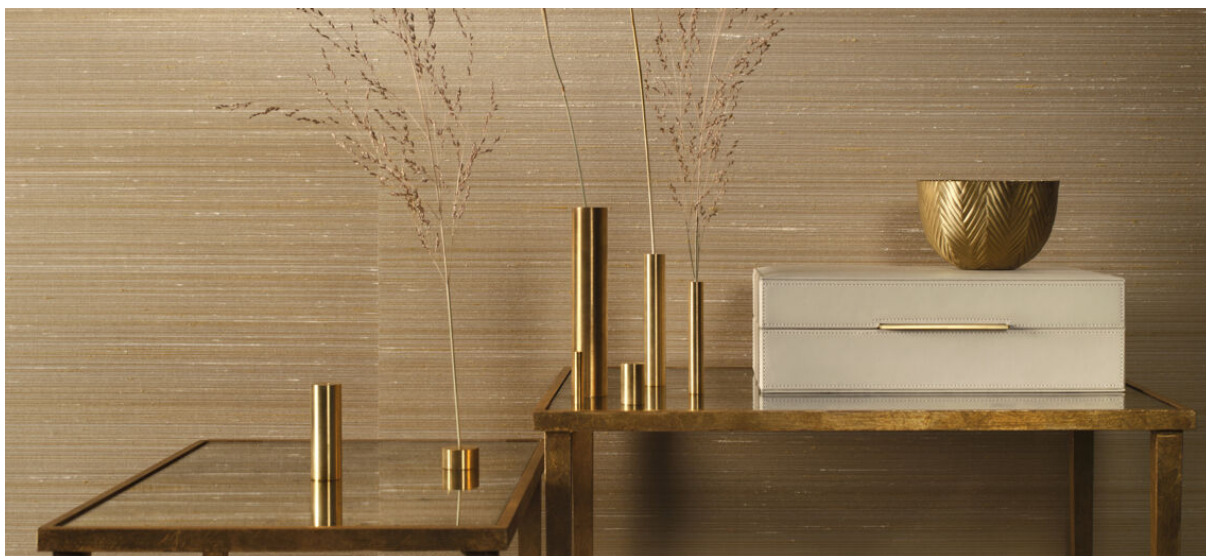


ilesha

2624.10 – 2624.17



kolekcji
wallcovering
textile

opis

tkana okleina ścienna z jedwabnego melanżu o dwukolorowym matowym, nieregularnym i ręcznie wykonanym wyglądzie dzięki zastosowaniu poziomej przędzy

skład

85% silk / 15% recycled polyester on a paper backing

szerokość

± 110 cm, ± 43 inches

gramatura

± 230 gr/m², ± 8 oz/yd¹

odporność ogniowa

EN 13501, B s1 d0

ASTM E84, class A

odporność na działanie światła

ISO 105-B02

7 (scale 1–8)

CE EN 15102

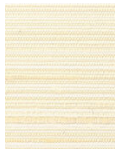


ilesha

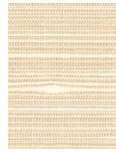
2624.10 – 2624.17



2624.10



2624.11



2624.12



2624.13



2624.14



2624.15



2624.16



2624.17